

仕 様 書

1. 件名

富士見市立難波田城公園城跡ゾーン塗装修繕

2. 場所

富士見市下南畑568-1 富士見市立難波田城公園地内

3. 修繕内容

塗装がはげた木製構造物4箇所の塗り替えを行う。(別紙図面参照)

・塗装箇所は次のとおり。※詳細は別紙図面を参照

① 板塀 (いたべい)	1204.77 m ²
② 追手門 (おうてもん)	73.50 m ²
③ 東冠木門 (ひがし かぶきもん)	14.96 m ²
④ 北冠木門 (きた かぶきもん)	14.96 m ²

合計 1308.19 m²

・いずれもケレン作業あり(ケレンC)、塗装は2回塗りとする。

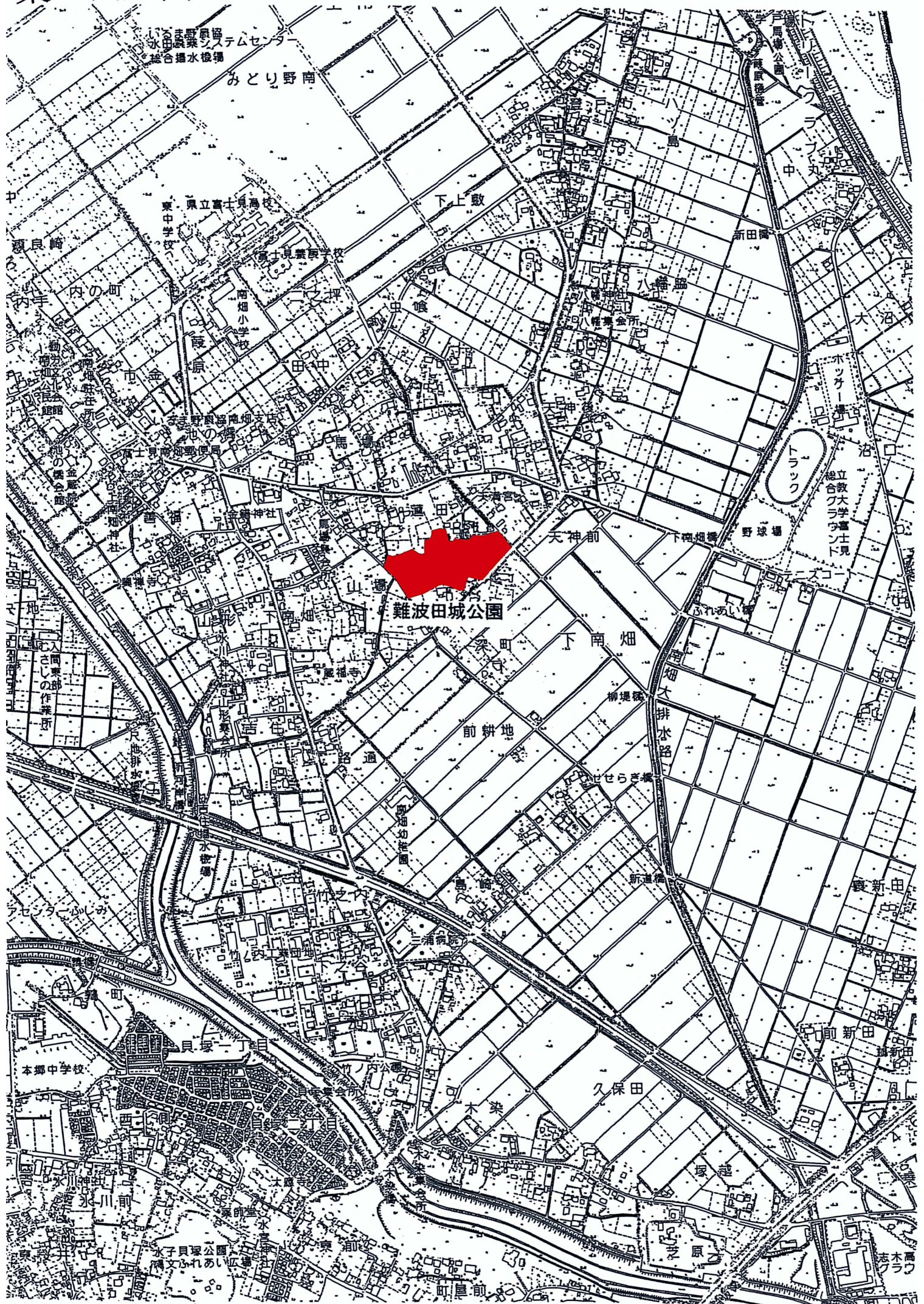
・使用塗料は、キシラデコールまたは同等品以上のもの(含浸タイプかつ防腐・防虫効果があるもので、来園者への害が低いもの)とする。色は、残っている色と近いものとする。

・いずれも木部のみの塗装だが、②追手門だけは黒色塗装の金属製建具部品(蝶番など)の塗り替えも含む。塗料は同等品以上のものとする。

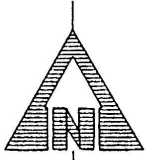
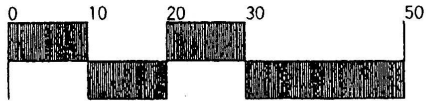
4. 修繕期間

令和3年1月 日から3月26日まで

案内図



S=1:1000



かぶきもん
北冠木門

かぶきもん
東冠木門

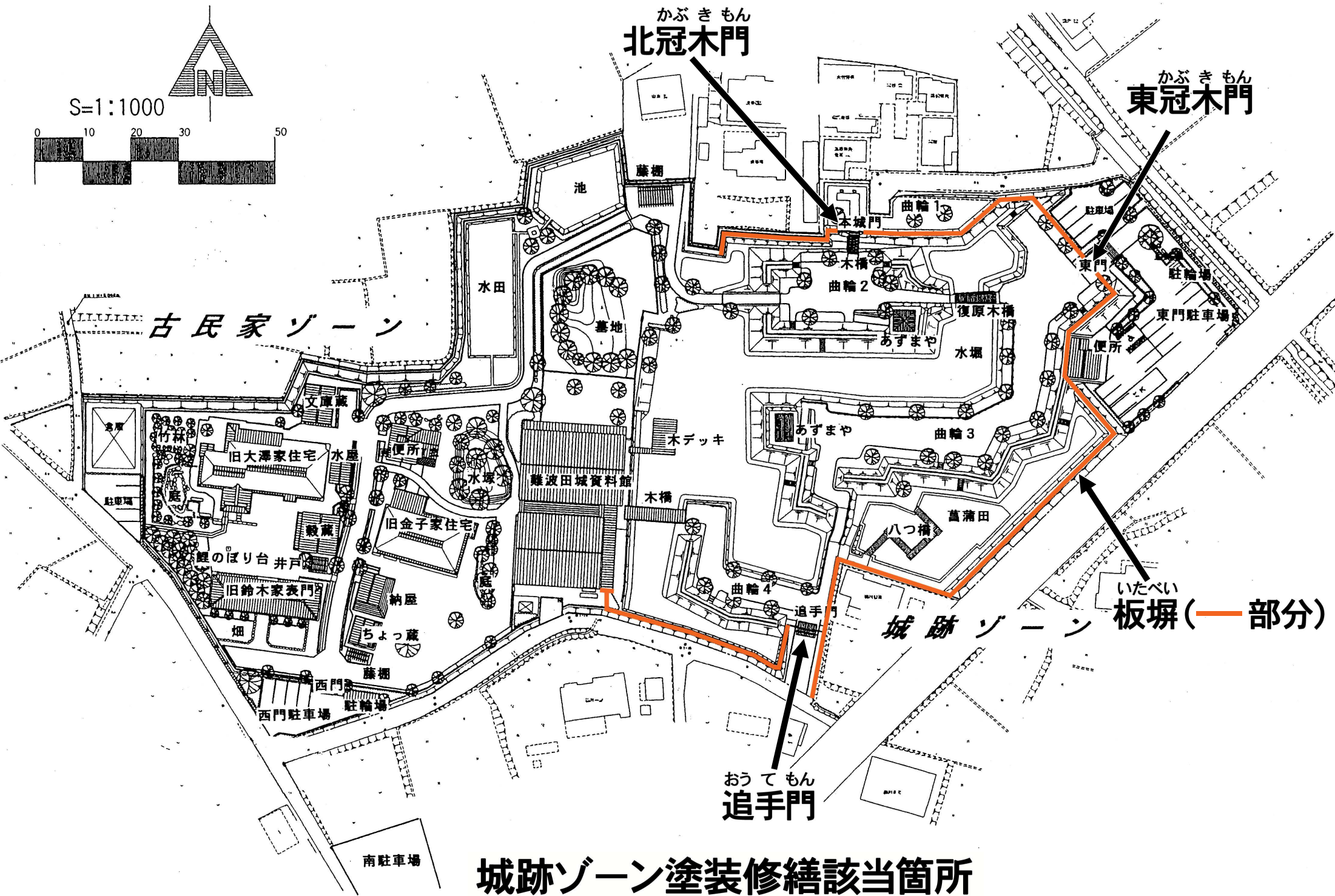
古民家ゾーン

城跡ゾーン

いたべい
板塀(一部分)

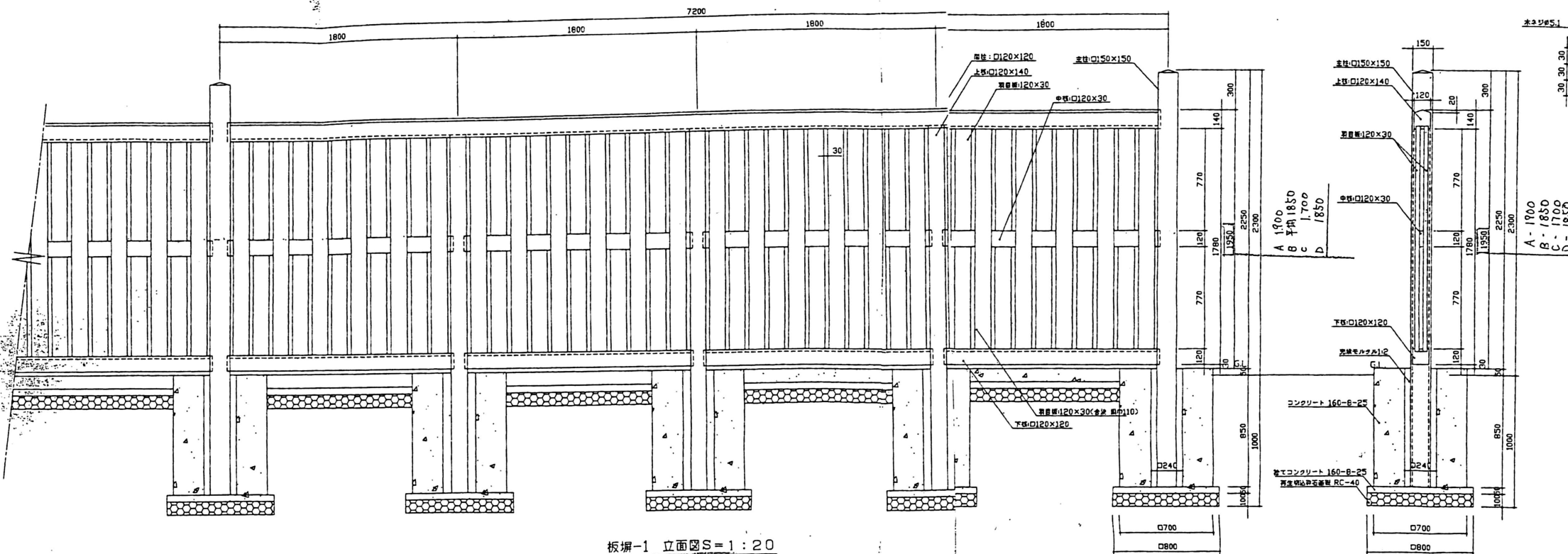
おうてもん
追手門

城跡ゾーン塗裝修繕該当箇所



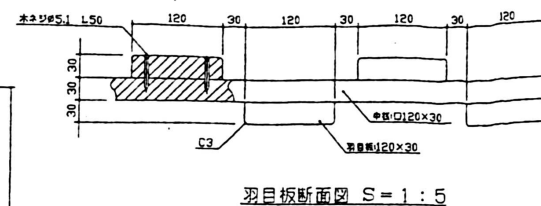
出来形管理図

板塀-1

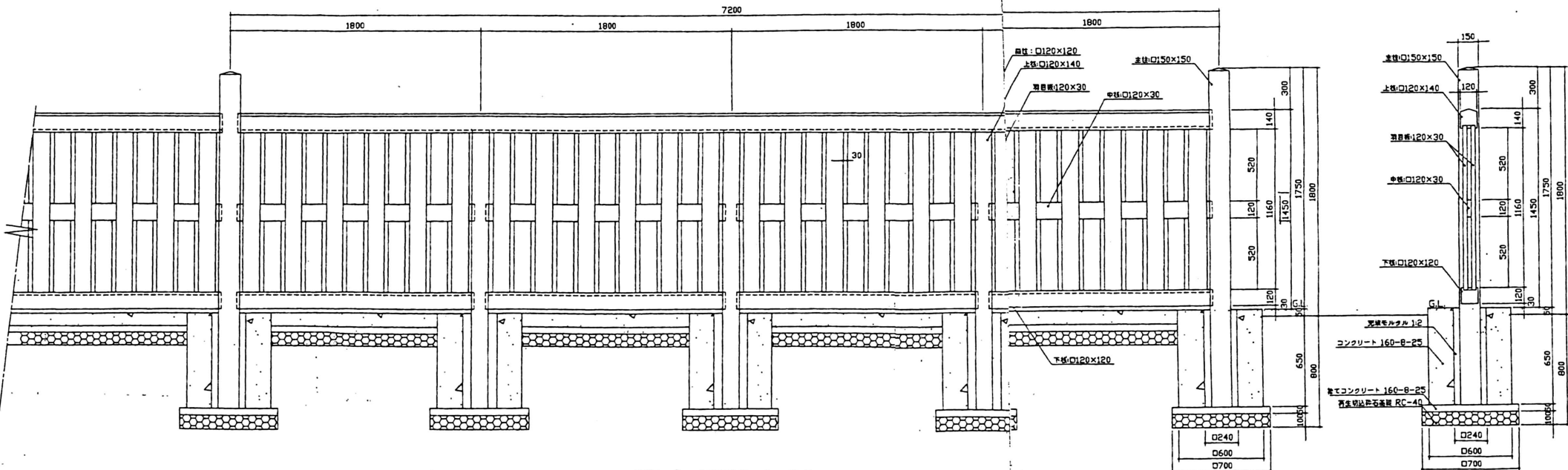


板塀-1 立面図 S=1:20

板塀-1 断面図 S=1:20



板塀-2



板塀-2 立面図 S=1:20

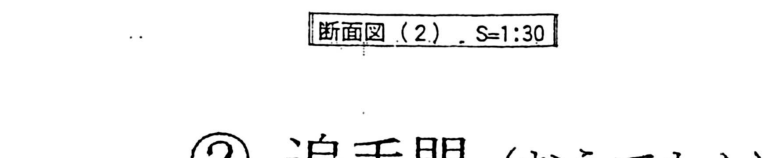
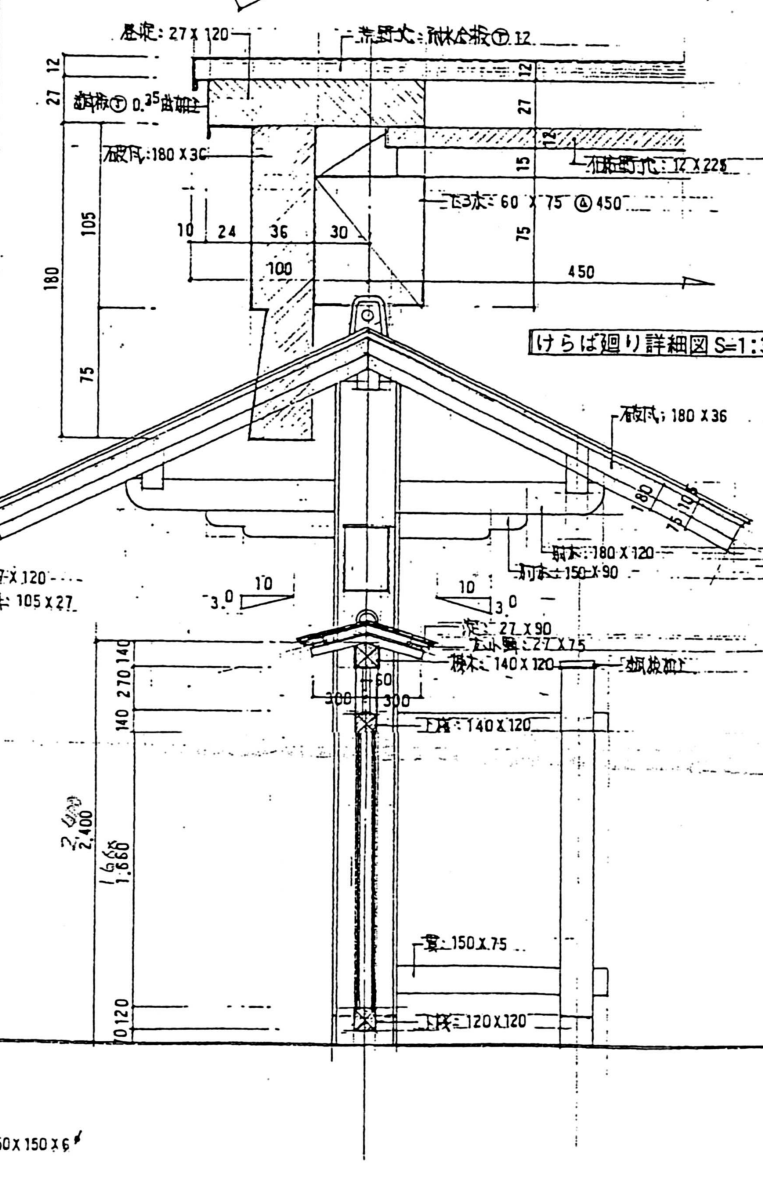
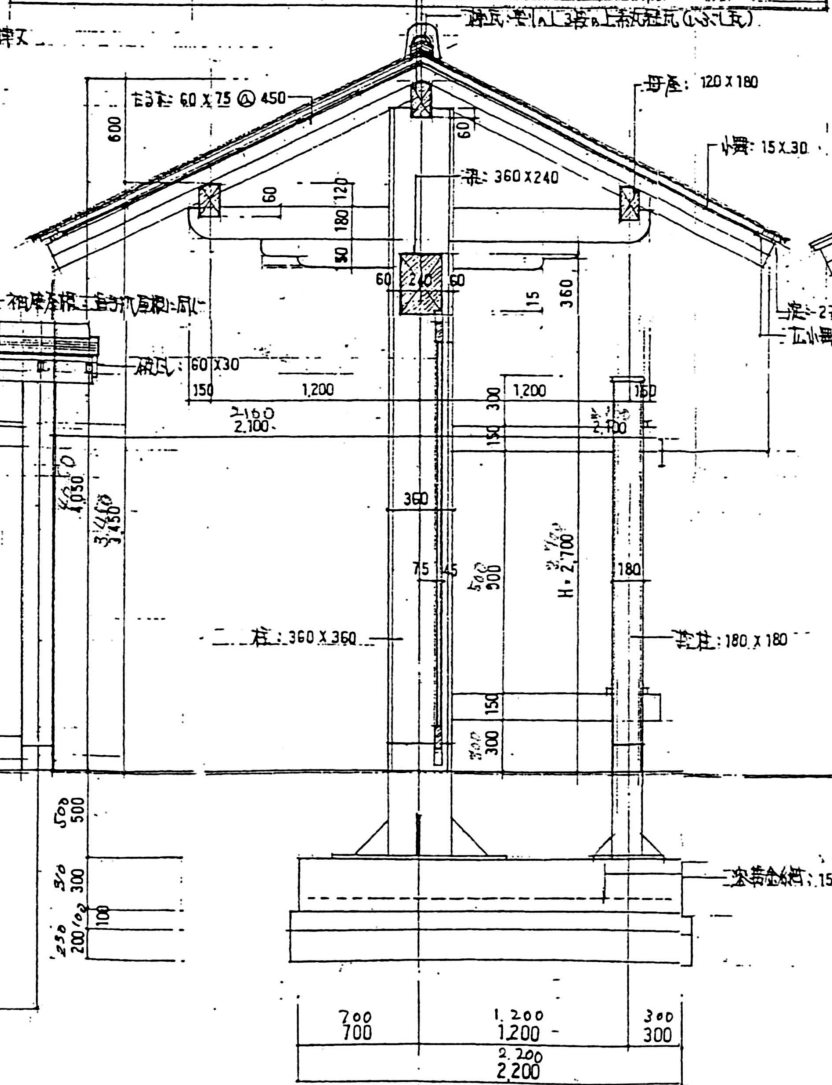
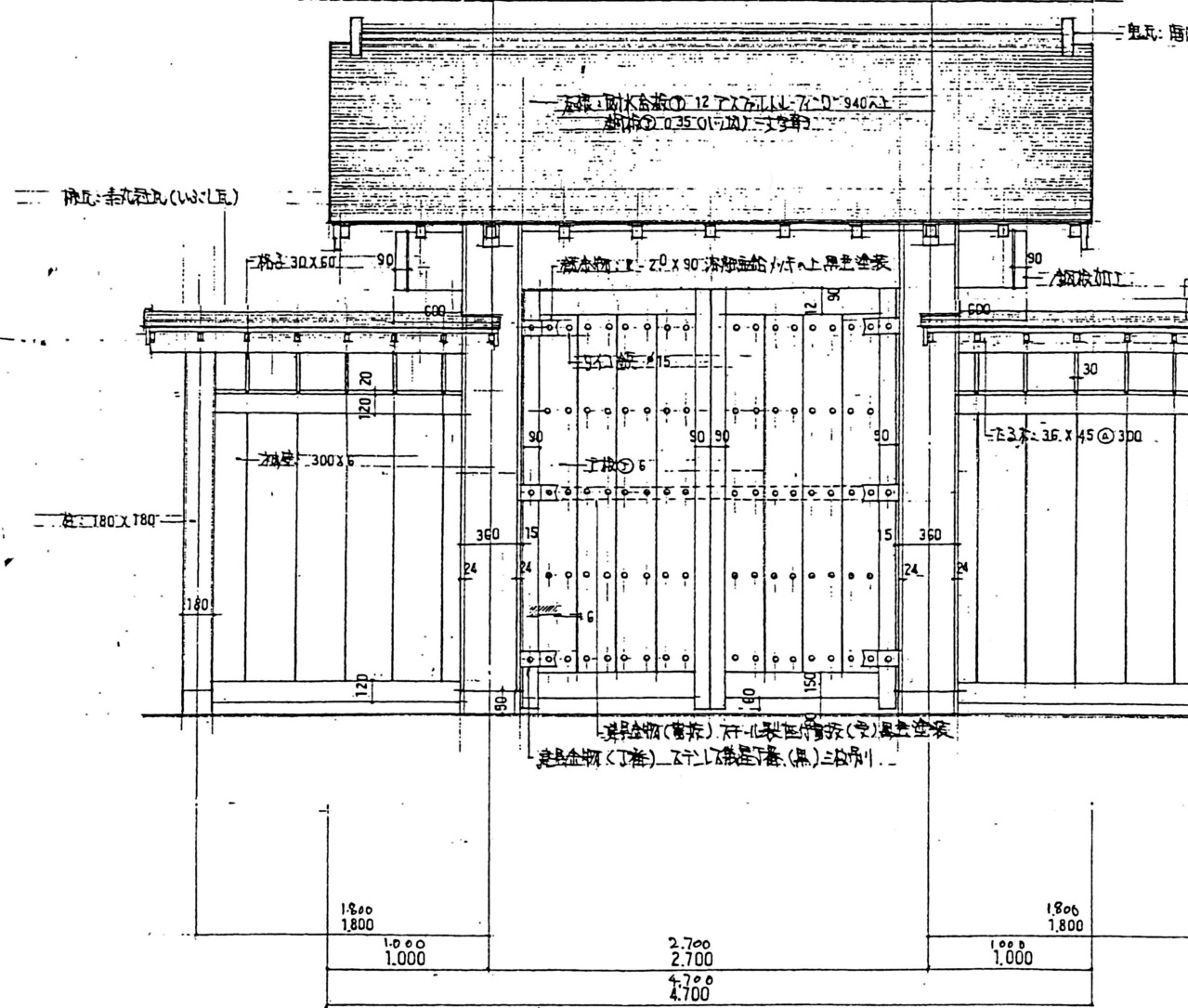
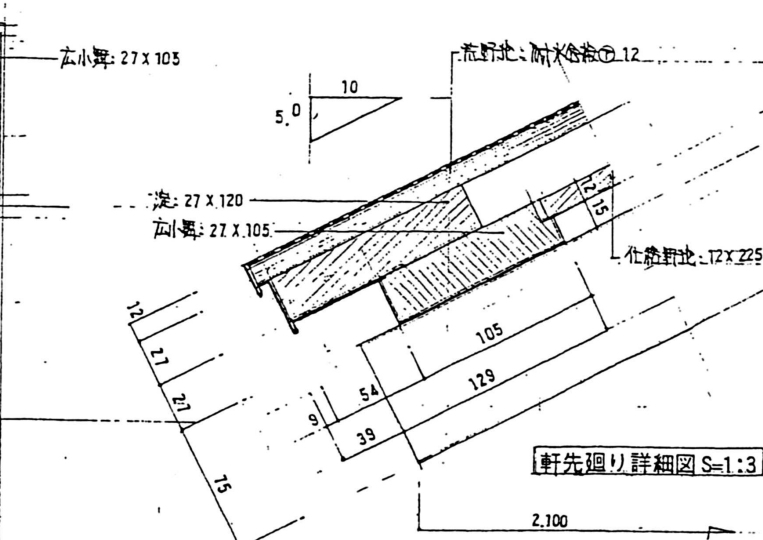
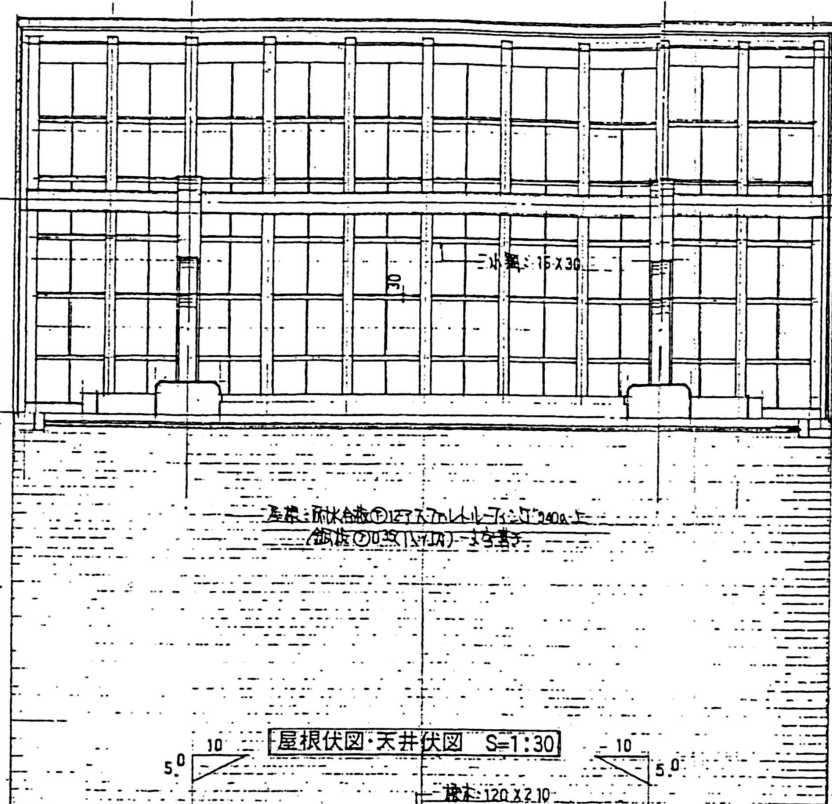
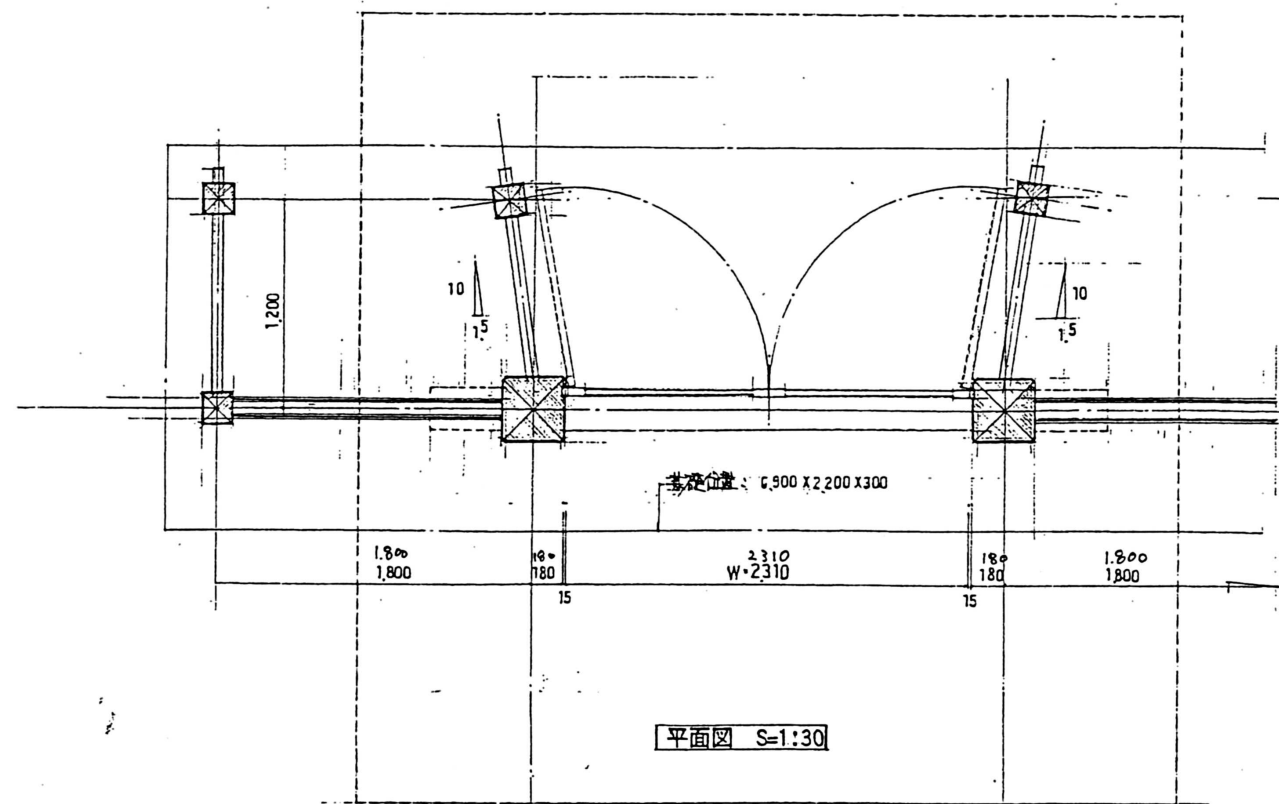
板塀-2 断面図 S=1:20

- 特記仕様
- 使用する木材は全て米杉材とし、ニッサンクリーン乾式加圧処理後、ステインブルー（パインブラウン）塗布仕上げとする。
 - 使用する米杉材のグレードは、コンストラクションハート及びマーチャントハートとし、その割合は6:4とする。
 - 使用するコーススレッド、スクリュービス等は、全てステンレス（SUS304同等以上）製とする。

① 板塀 (いたべい)

工事名	平成10年度	出来形管理図
図面名	板塀 1, 2	
工事名	富士見市立(仮称)難波田城跡歴史公園整備工事その3	
工事箇所	富士見市大字下南畑地内	
施工者	株式会社 ユーディケー	図面番号

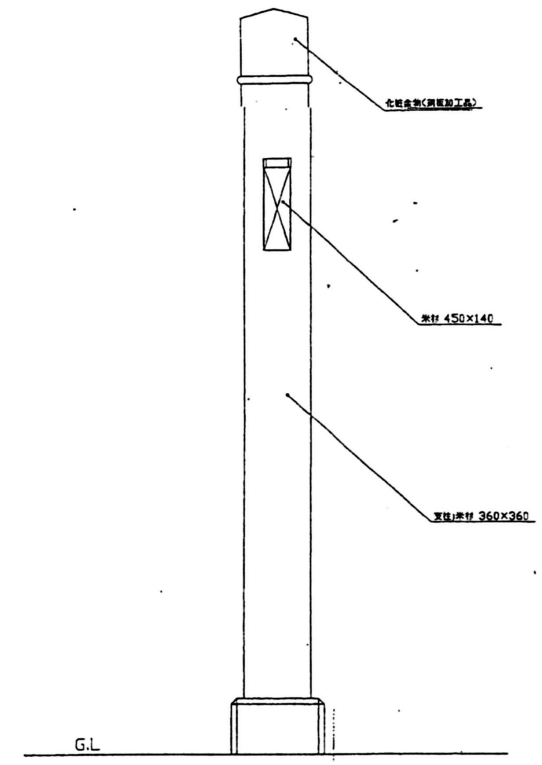
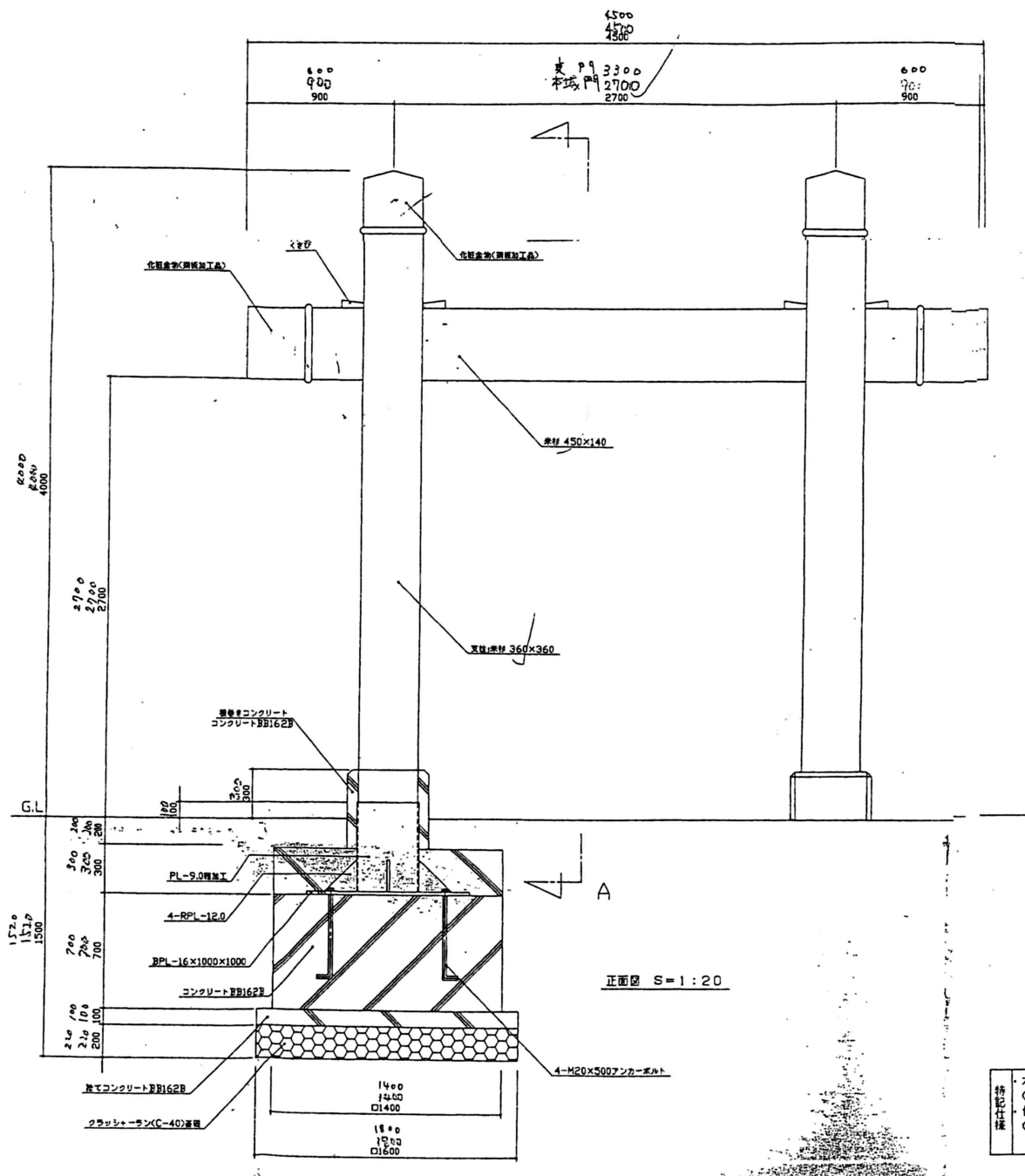
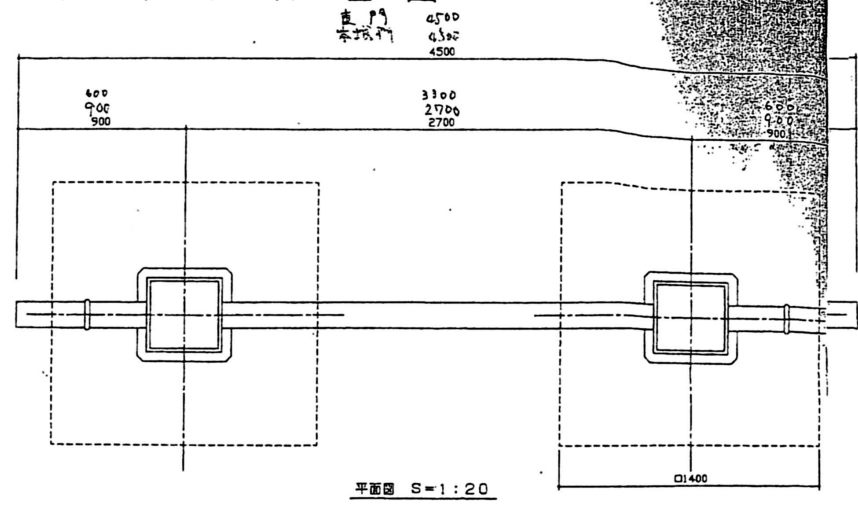
出来形管理図



② 追手門 (おうてもん)

出来形管理図

本城門, 東門
北冠木門 東冠木門



- ③ 東冠木門
(ひがし かぶきもん)
- ④ 北冠木門
(きた かぶきもん)

木材は米杉とし、ニッサンクリンII加圧注入処理後、ステンプルーフ(パイプブラウン色)塗布仕上げとする。
使用するコーススレッド、スクリービス等は全てステンレス(SUS304)製とする。

工事名	平成10年度	出来形管理図
図面名	本城門・東門	
工事名	富士見市立(仮称)殿坂田城跡歴史公園整備工事その3	
工事箇所	富士見市大字下南畑地内	
施工者	株式会社 ユーディケー	図面番号

積 算 書

工事名称 富士見市立難波田城公園城跡ゾーン塗裝修繕

工事場所 富士見市大字下南畑568-1 富士見市立難波田城公園地内

工事価格 ¥

請負工事費 ¥

積 算 書

項 目	名 称	摘 要	数 量	単 位	単 価	金 額
	富士見市立難波田城公園城跡ゾーン塗裝修繕					
	仮設工事		1	式		
	城跡ゾーン塗裝修繕		1	式		
	諸経費		1	式		
	中計					
	改め					
	消費税		10%			
	合計					

内 訳 表

項 目	名 称	摘 要	数 量	単 位	単 価	金 額 (端数切捨)
	城跡ゾーン塗裝修繕					
	板塀 2回塗り	キシラデコール又は同等品以上	1,204.77	m ²		
	板塀 ケレンC種		1,204.77	m ²		
	追手門 2回塗り	キシラデコール又は同等品以上。建具部品の黒色塗装塗替えを含む(塗料は同等品以上)	73.50	m ²		
	追手門 ケレンC種		73.50	m ²		
	東冠木門 2回塗り	キシラデコール又は同等品以上	14.96	m ²		
	東冠木門 ケレン		14.96	m ²		
	北冠木門 2回塗り	キシラデコール又は同等品以上	14.96	m ²		
	北冠木門 ケレン		14.96	m ²		
	小計		1,308.19			

