

**富士見市指定避難所詳細図  
(避難所カルテ)**

**指定避難所名：富士見市立水谷中学校**

**2018年(平成30年)**

**富士見市**



# 目次

カルテ番号	概要
1. 施設位置図	避難所施設(学校)の概要及び付近の地勢の地図
2. 建物等配置図	建物・運動場の配置・面積、建物の階数・教室数
3. 避難者収容場所	避難者の収容想定及び主要な人・車の流れを示した動線図
4. 屋外施設位置図	災害時に使用する施設で屋外にあるものについて、その位置と概要
5. 避難所施設使用例	避難所施設(体育館)の主な機能及びレイアウト案
6. 校舎内使用例	学校校舎内で使用できる部分の図示と使用用途
7. 避難所必要機能一覧	避難所として必要とされる部屋や機能の一覧(4~6のまとめ)
8. 施設図面(白図)	敷地・建物全体図、避難所施設(体育館/校舎)

# 1. 施設位置図

## 施設の基本情報

施設番号	17	施設名称	水谷中学校		
所在地	大字水子3117	TEL	049-254-5335	FAX	049-255-1201
立地状況	①浸水想定の有無	有	想定最大浸水深	2.0~5.0m未満	
	②土砂災害危険個所の有無	無	分類	-	
耐震改修等	昭和58年8月31日 新校舎に移転完了				
下水道施設	浄化槽				
立地特性 備考など	平成30年夏頃、校舎南側のトイレを改修予定（実施時期は8月から10月） 車両の入構は北側、北東側の校門から入構し、校庭へは北東側の校門を利用する				

## 施設位置図



地図データ ©2018 Google, ZENRIN

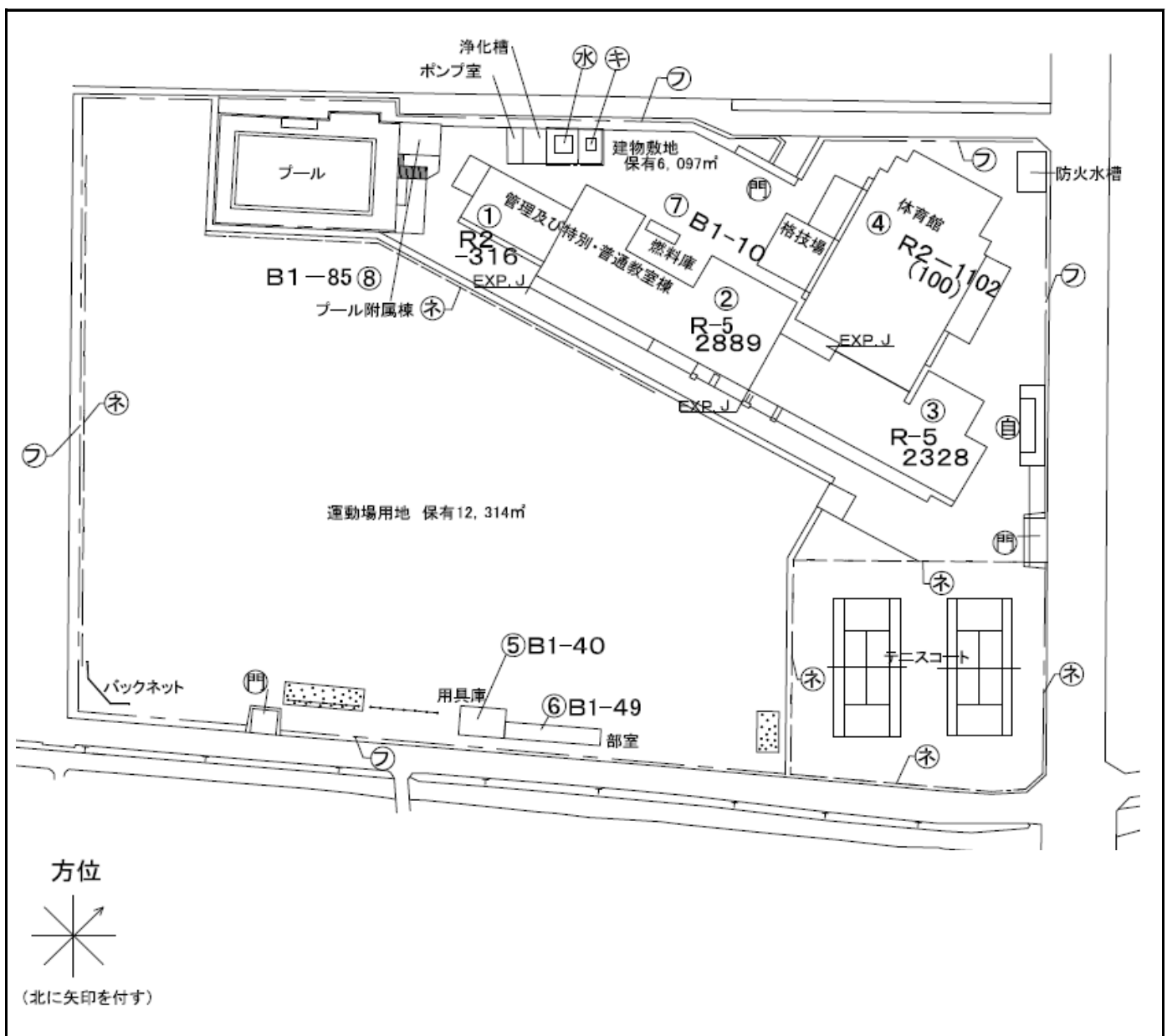
200 m

## 2. 建物等配置図

施設番号	17	施設名称	水谷中学校
------	----	------	-------

### 敷地・建物の概要

敷地面積 (㎡)	建物	6,097	建物の のべ床面積 (㎡)	校舎	5,533
	運動場	12,314		体育館	1,102
	計	18,411		計	6,635
階数	校舎	5	教室数 (室)	一般教室	9
	体育館	2		特別室等	21
				計	30



凡例	(門) 正門・通用門	(フ) フェンス	(自) 自転車置場	(ネ) 防球ネット	(水) 受水槽
	(キ) キューピクル				

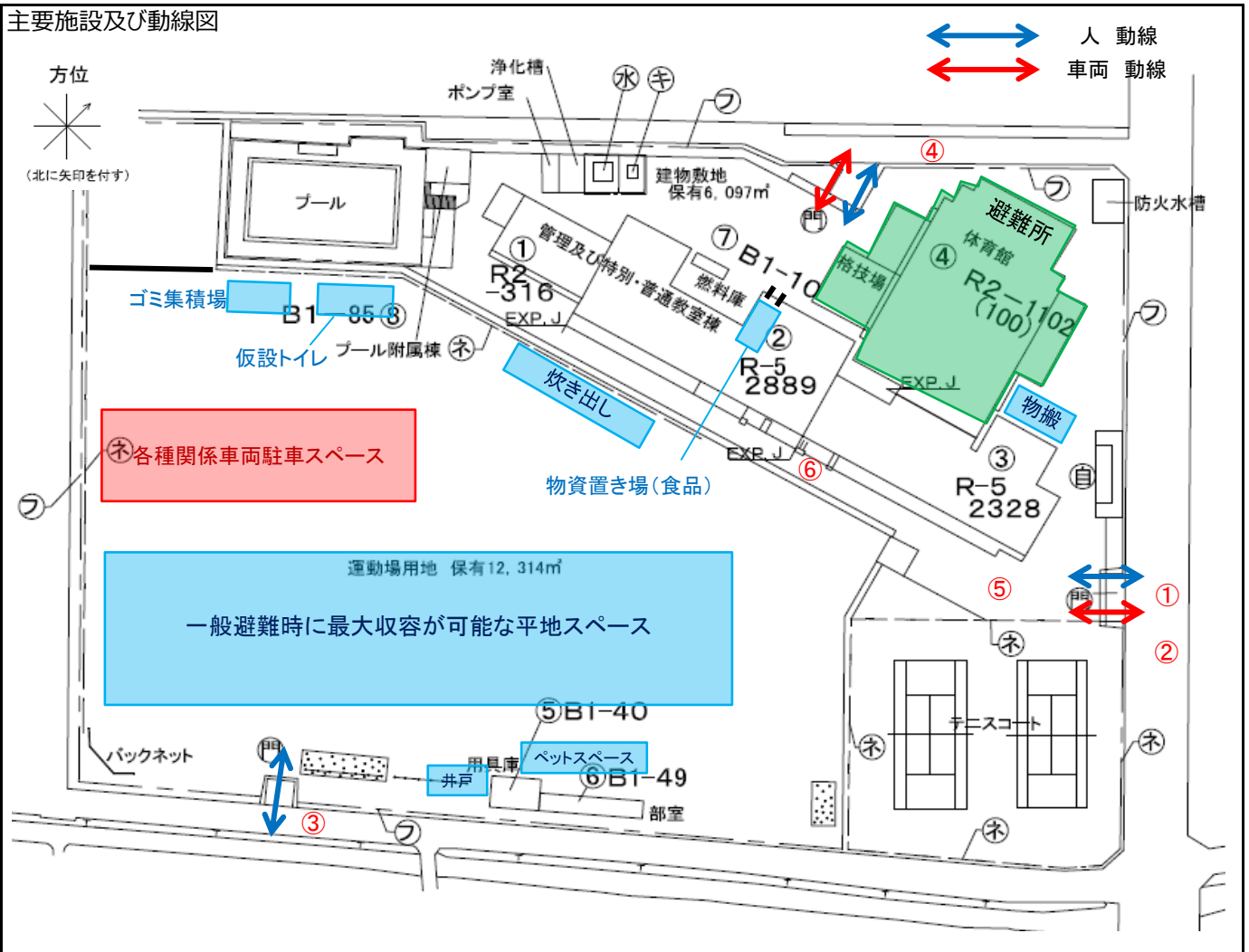
# 3. 避難者収容場所

施設番号	17	施設名称	水谷中学校
------	----	------	-------

避難者収容可能数（目安）

収容想定	1. 体育館		備考
	収容面積 (㎡)	690	屋内運動場平面部を想定
	収容人数換算 (人)	184	93.5㎡*4面 = 374㎡
	2. 教室		備考
	収容面積 (㎡)	100	武道場 (格技場) (100㎡) = 要配慮者優先室32名
	収容人数換算 (人)	32	マルチパーパスルーム (144㎡) = 授乳21名、更衣室42名
	3. その他施設 (各種付帯施設)		備考
	収容面積 (㎡)	-	特になし
	収容人数換算 (人)	-	
	4. その他施設 (運動場)		備考
収容面積 (㎡)	2,500	一時避難想定で運動場に最低限の動線部を除き、最大収容人数を想定 (関係車以外駐車不可として)	
収容人数換算 (人)	2,500		
5. ペットスペース		備考	
収容面積 (㎡)	100	-	

主要施設及び動線図



凡例	門	正門・通用門	7	フェンス	自	自転車置場	ネ	防球ネット	水	受水槽
	キ	キューピクル								

※番号は撮影場所



①北東側の校門



②関係車両入口（北東側の校門）



③歩行者用裏門



④北側の校門



⑤北東側の校門から校庭方向

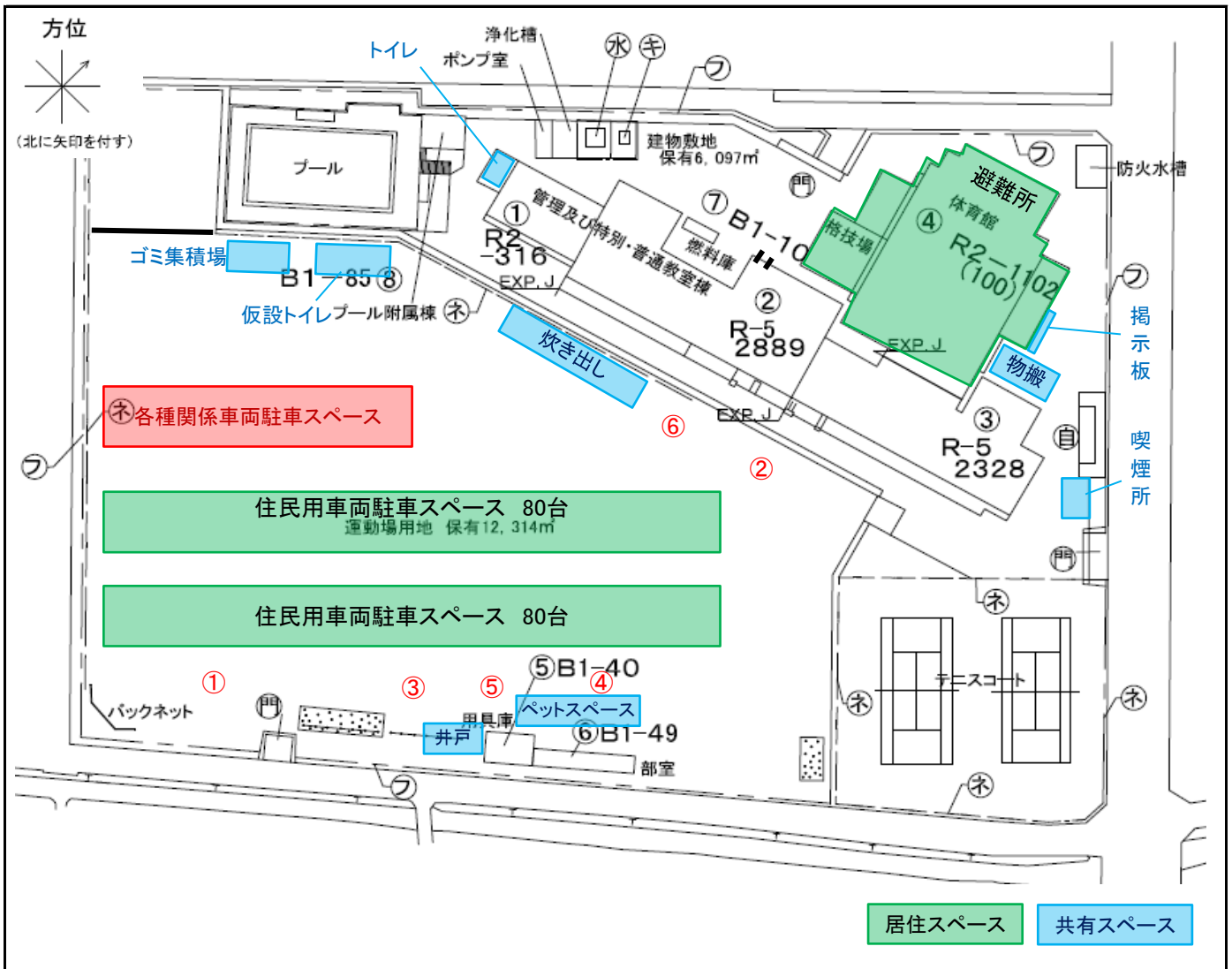


⑥歩行者用通路

# 4. 屋外施設位置図

施設番号	17	施設名称	水谷中学校
------	----	------	-------

物資・資源・スペース等	有無	施設数/設置数	備考
水資源			
プール	有	1	-
災害用井戸	有	1	-
その他	無	-	-
備蓄倉庫	無	-	備蓄倉庫は校舎内
炊き出しスペース	有	-	校舎南（校庭）
トイレ（屋外）	有	1	プール附属棟付近
トイレ（屋外仮設）	有	5	プール横
ペット受け入れスペース	有	-	現地調査により、遊具と部室の位置が反対になっていることが判明
住民車両駐車スペース	有	-	想定域内に160台収容可能（台あたり5m*2.5m想定）
情報掲示板	有	1	体育館入口付近
喫煙所	有	1	北東側の校門横
ゴミ集積所	有	1	プール横



凡例	正門・通用門	フェンス	自転車置場	防球ネット	受水槽
	キューピクル				



※番号は撮影場所



①校庭



②住民車両駐車スペース (1)



③住民車両駐車スペース (2)



④ペット受け入れスペース



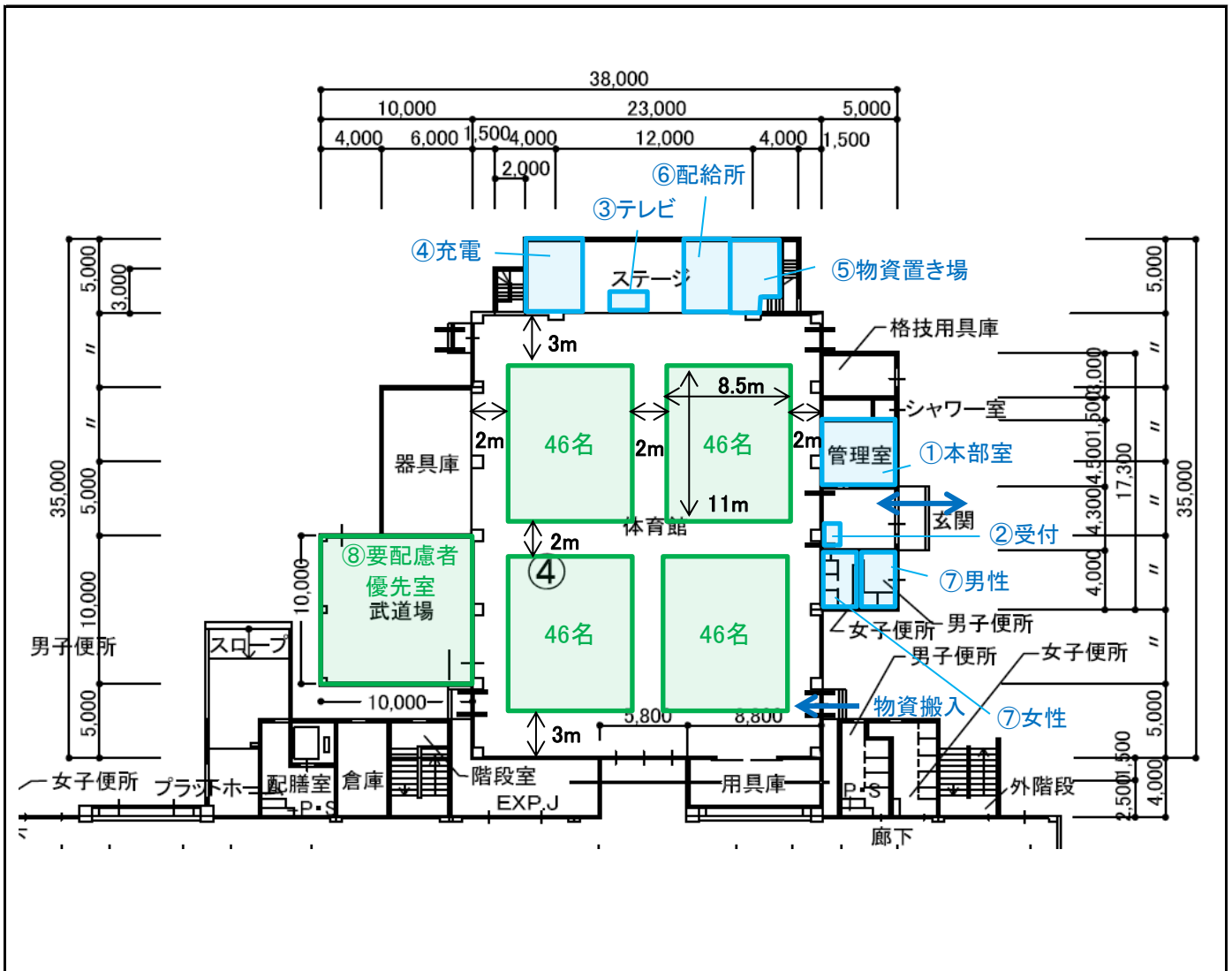
⑤災害用井戸

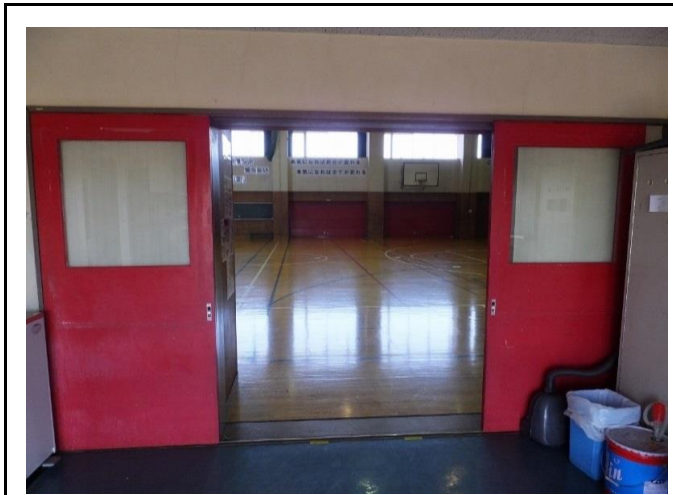


⑥炊き出しスペース

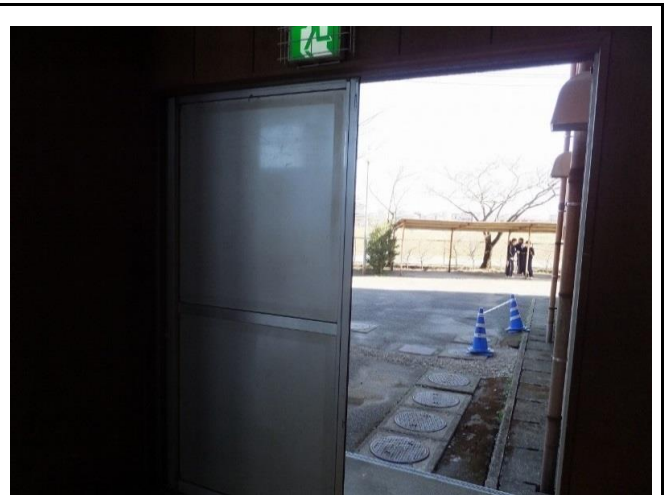
# 5. 避難所施設使用例

施設番号	17	施設名称	水谷中学校
施設	設置場所	備考	
本部室	① 玄関横管理室	-	
受付	② 玄関入口付近	-	
テレビ	③ ステージ	-	
携帯電話等充電スペース	④ ステージ	-	
物資置き場	⑤ ステージ	物資搬入口から運搬	
配給所	⑥ ステージ	-	
トイレ	⑦	男性は小便器3、和洋各1、女性は洋2和1	
更衣室（男性）	未定	避難所内に配置するスペースを確保できないため、避難所内居住スペースの一部に囲い等を利用して配置するか、校舎内に配置するスペースを確保する	
更衣室（女性）	校舎内	-	
要配慮者優先室	⑧ 格技場（武道場）	収容は32名、エアコンなし、電灯はパイプ吊具型	
照明・ガラス	-	照明は、電灯は落下防止のためワイヤーで固定 ガラスは、安全ガラスを使用	





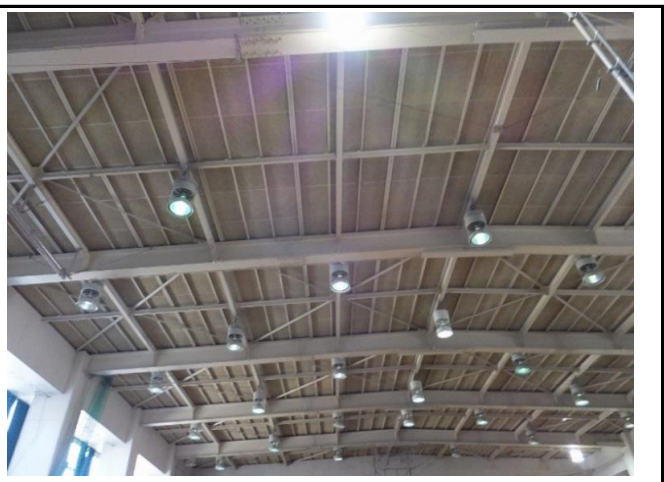
②体育館入口 (受付)



物資搬入口



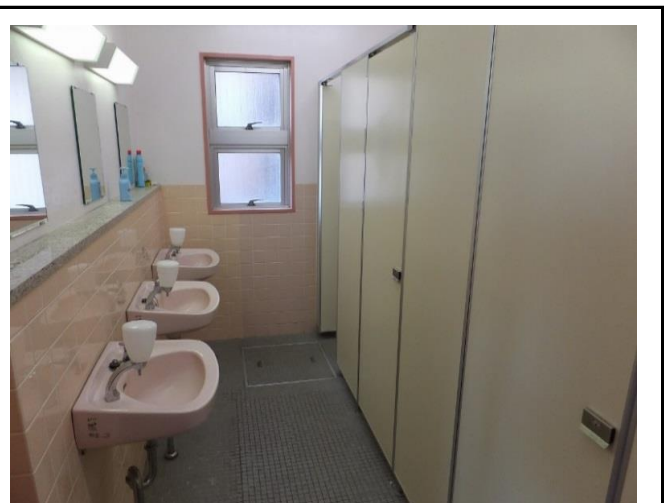
体育館天井(1)



体育館天井(2)



⑦体育館トイレ (男性)

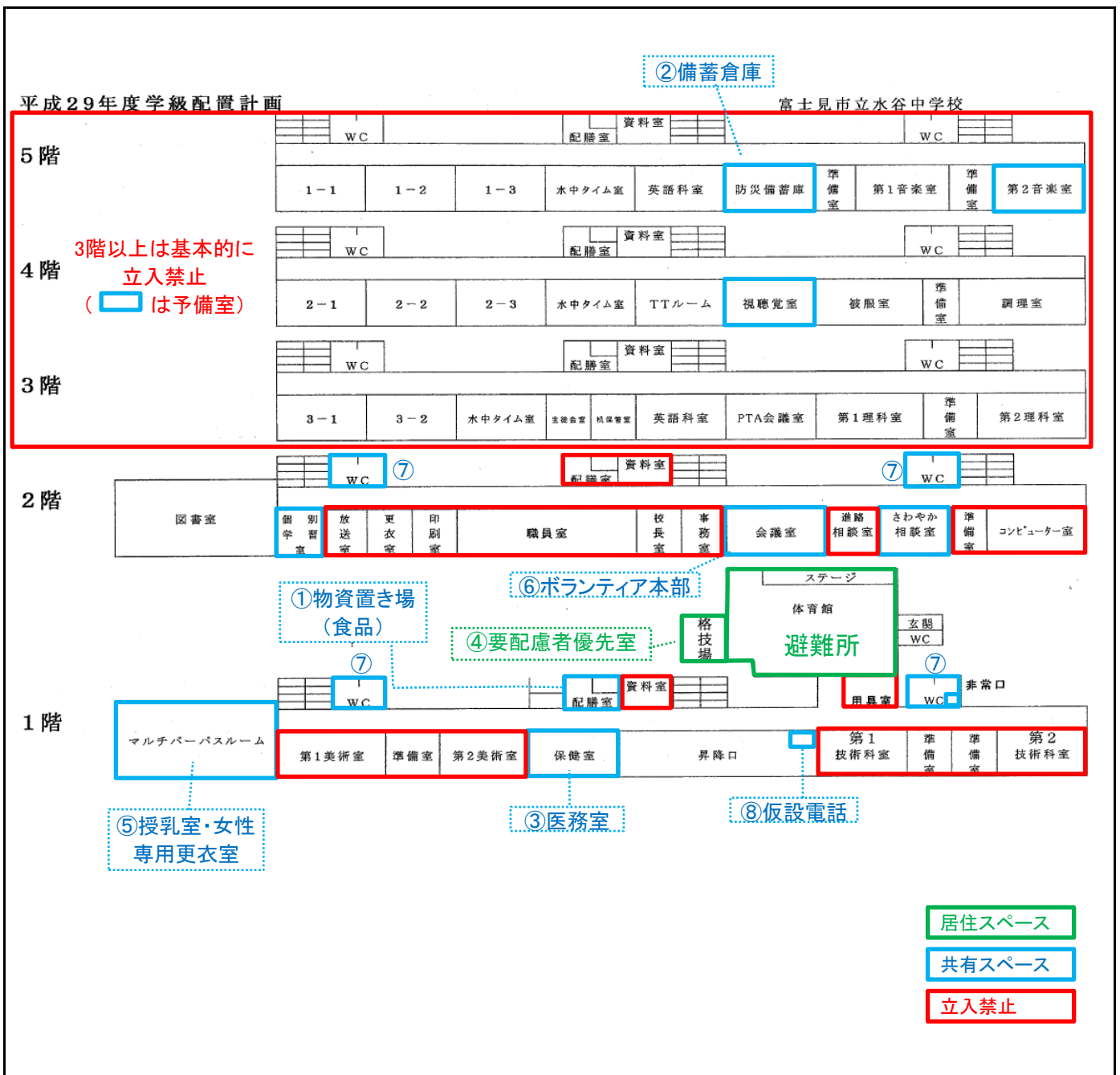


⑦体育館トイレ (女性)

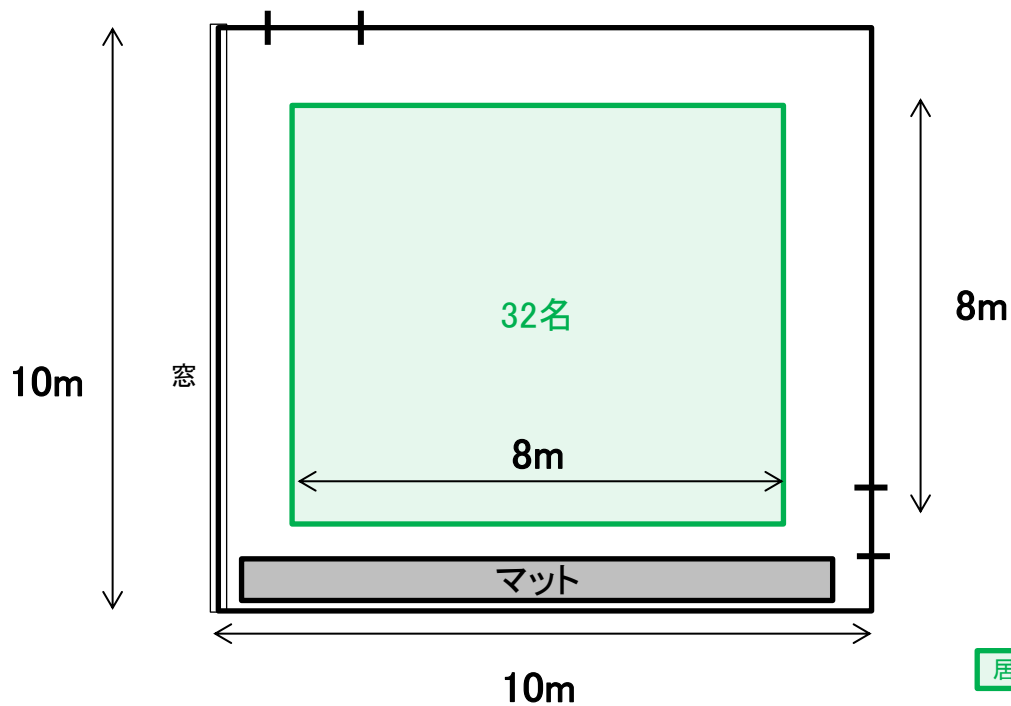
# 6. 校舎内使用例

施設番号	17	施設名称	水谷中学校
------	----	------	-------

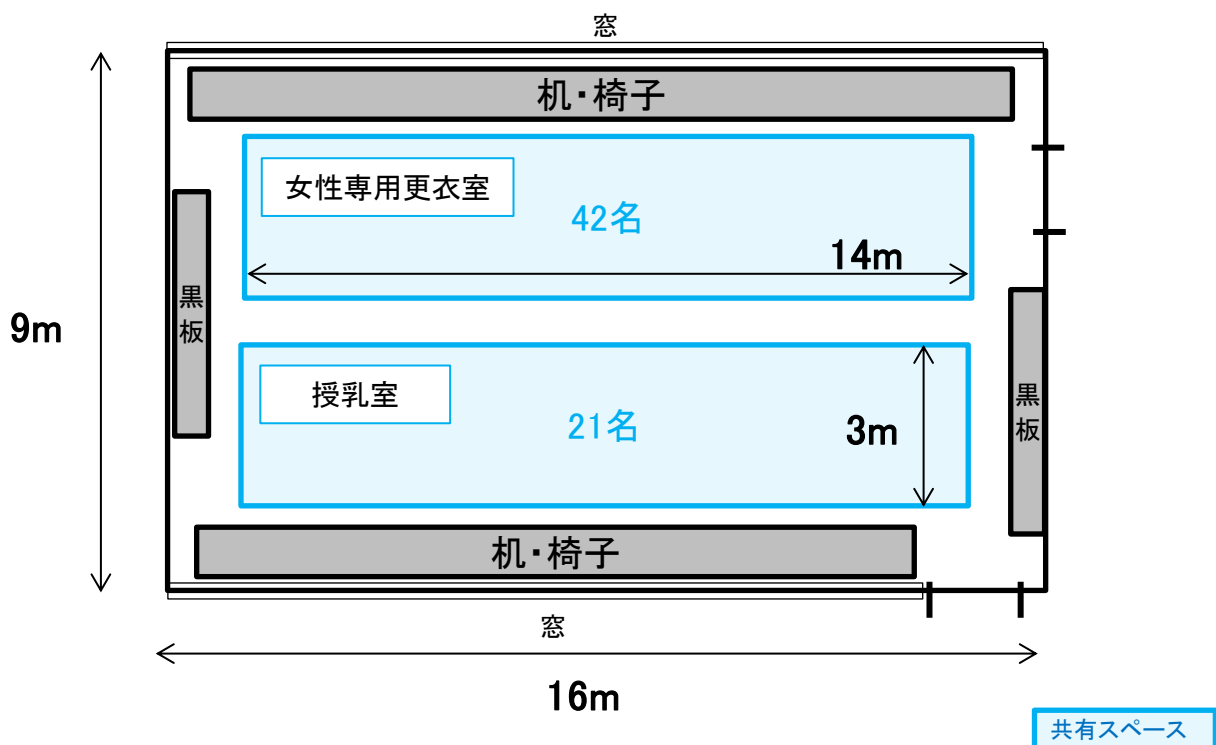
施設	設置場所	備考
物資置き場（食品）	① 1階 配膳室	配膳室は食品専用、EVあり（乗用可）
備蓄倉庫	② 5階 防災備蓄庫	校舎5階に配置 勝瀬中学校の備品もまとめて保管
医務室	③ 1階 保健室	AED配置、エアコンあり
要配慮者優先室	④ 1階 格技場（武道場）	収容は32名、エアコンなし、電灯はパイプ吊具型
授乳室・女性専用更衣室	⑤ 1階 マルチパーパスルーム	授乳21名、更衣室は42名、エアコンなし、移動式のストーブが2台あり
ボランティア本部	⑥ 2階 会議室	収容は64名、エアコンなし ※教室利用状況により1階に配置できず
トイレ	⑦ 1階 3箇所 2階 2箇所	バリアフリートイレあり（第1技術科室付近）
仮設電話	⑧ 1階 昇降口	屋根あり



④要配慮者優先室



⑤授乳室・女性専用更衣室





校舎



③保健室（医務室）



④格技場（武道場）（要配慮者優先室）



⑤マルチパーパスルーム（授乳室・女性専用更衣室）



⑥会議室（ボランティア本部）



⑦バリアフリートイレ（第1技術科室付近）

## 7. 避難所必要機能一覧

施設番号	17	施設名称	水谷中学校
------	----	------	-------

機能	設置場所	参照カルテ
本部室	体育館	5. 避難所施設使用例
ボランティア本部	校舎	6. 校舎内使用例
受付	体育館	5. 避難所施設使用例
テレビ	体育館	5. 避難所施設使用例
携帯電話等充電スペース	体育館	5. 避難所施設使用例
物資置き場	体育館	5. 避難所施設使用例
配給所	体育館	5. 避難所施設使用例
トイレ（体育館内）	体育館	5. 避難所施設使用例
更衣室（男性）	未定	5. 避難所施設使用例
医務室	校舎	6. 校舎内使用例
要配慮者優先室	格技場（武道場）	5. 避難所施設使用例 6. 校舎内使用例
授乳室・女性専用更衣室	校舎	6. 校舎内使用例
仮設電話	校舎	6. 校舎内使用例
トイレ（校舎内）	校舎	6. 校舎内使用例
炊き出しスペース	屋外	4. 屋外施設位置図
ペット受け入れスペース	屋外	4. 屋外施設位置図
トイレ（屋外仮設）	屋外	4. 屋外施設位置図
情報掲示板	屋外	4. 屋外施設位置図
喫煙所	屋外	4. 屋外施設位置図
ゴミ集積所	屋外	4. 屋外施設位置図

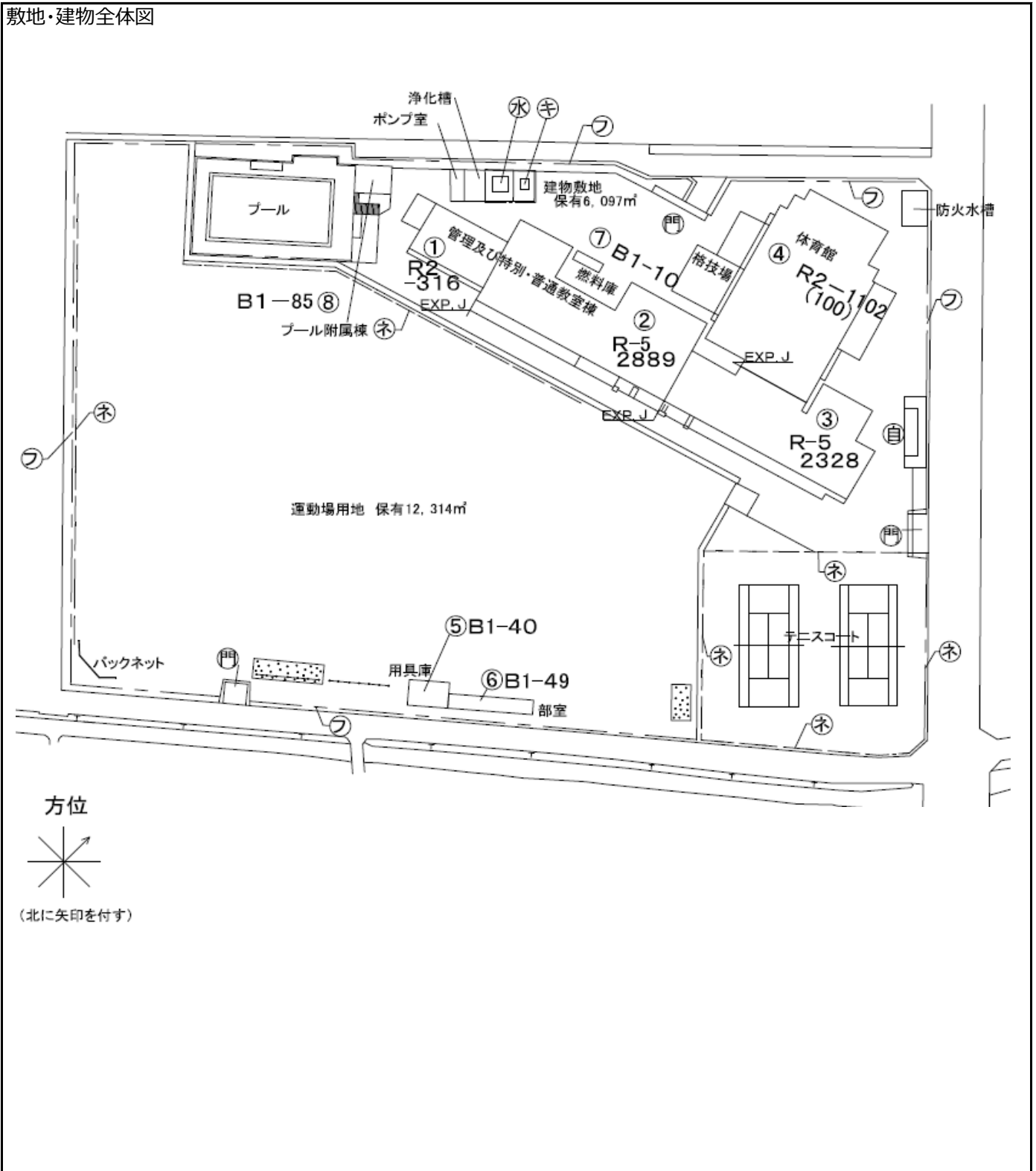
### 付帯設備等

設備名	有無	備考	
通信装置	有	相互通信	
自家発電設備等	有	10kw以下又は可搬型、避難所用途	
浄化装置	有	災害用井戸あり（4. 屋外施設位置図 参照）	
体育館・校舎	スロープ	無	-
バリアフリー化	多目的トイレ	無	-

# 8. 施設図面（白図）

施設番号	17	施設名称	水谷中学校
------	----	------	-------

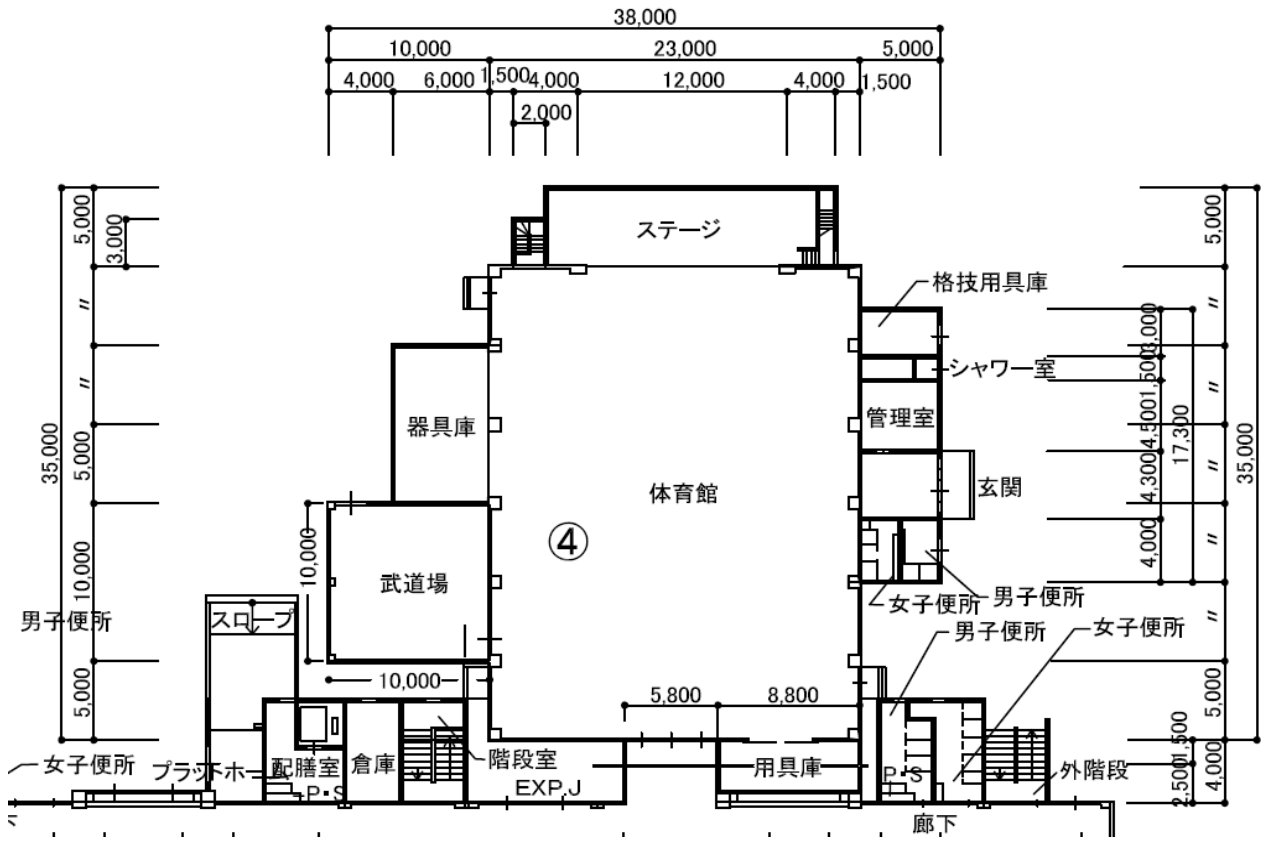
敷地・建物全体図



凡例	(門) 正門・通用門	(フ) フェンス	(自) 自転車置場	(ネ) 防球ネット	(水) 受水槽
	(キ) キューピクル	(簡) 簡易な小規模 構造物			



避難所施設（体育館）

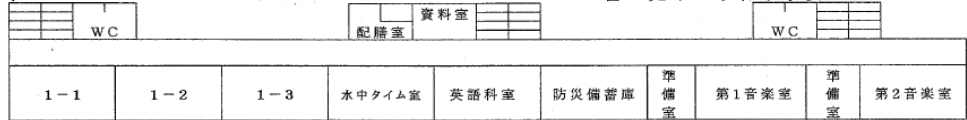


避難所施設 (校舎)

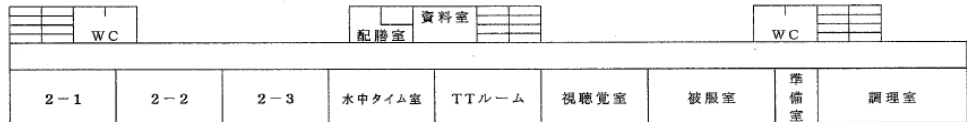
平成29年度学級配置計画

富士見市立水谷中学校

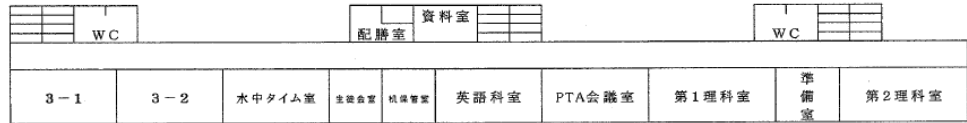
5階



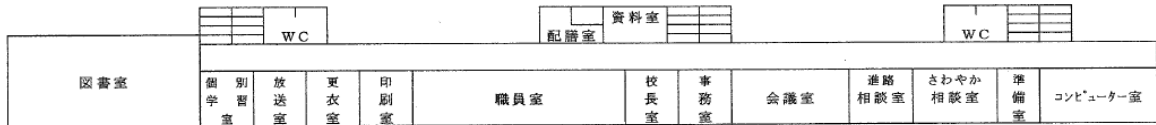
4階



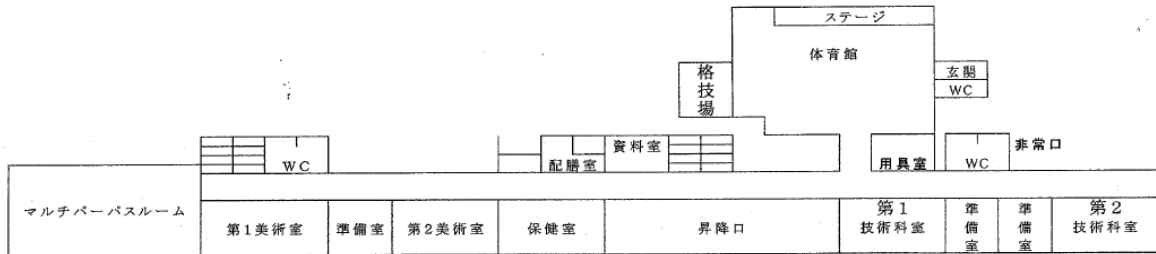
3階



2階



1階



## ～避難所カルテの活用にあたって～

この避難所カルテは、市内の小中学校を避難所として開設する際の避難所レイアウトの例を示したものです。

平成30年2月1日に町会長や、教職員、市の地域対策本部職員などが参加し開催した避難所運営研修会において学んだ、避難所を「共有スペース（本部室、更衣室、医務室など）」「居住スペース（体育館など）」「立入禁止スペース（職員室など）」に分け、避難所をレイアウトしていくことを参考に各小中学校の教室等の活用例を示した避難所カルテを作成しました。

この避難所カルテに示すレイアウトはあくまで一例です。

実際の災害時は被害の程度や避難者の状況、ライフライン等の状況など、さまざまな状況に応じてレイアウトを作成していく必要があります。

この避難所カルテを避難所運営訓練等に活用し、平常時から避難所をどのように運営していくかを検討しておきましょう。

その際に、想定する避難者数以上の避難者が来た場合や、さまざまな事情を抱える方が避難してきた場合、地震被害により教室の一部が使用不可となってしまった場合など、さまざまな状況を考慮しておくより良いでしょう。

避難所を開設した際に状況に応じて適切な避難所レイアウトをスムーズに作成できるようにしていただきたいと思いをします。

**発行 2018年（平成30年）10月**

**富士見市 自治振興部 安心安全課**

**〒354-8511 埼玉県富士見市大字鶴馬1800番地の1**

**電話番号 049-251-2711（市役所代表）**