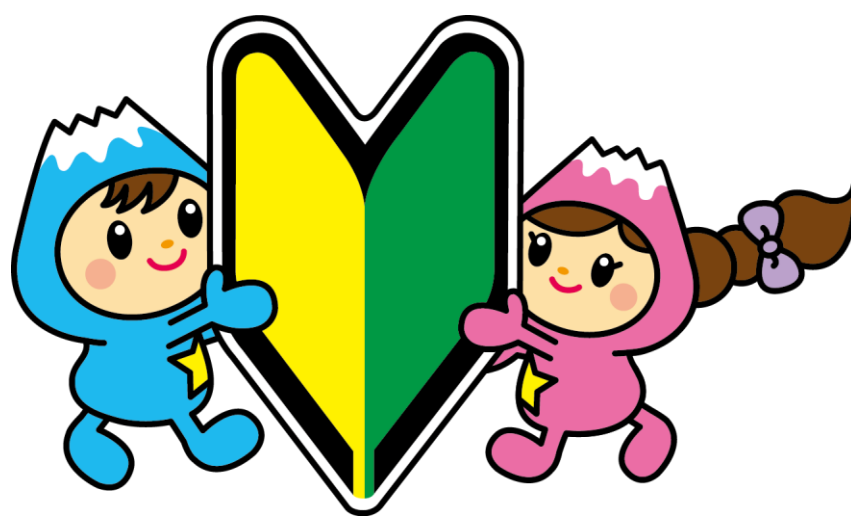


# 令和6年度 介護職員初任者研修 募集要項



令和6年7月  
富士見市

問い合わせ先：

富士見市役所 高齢者福祉課 地域包括ケア係  
〒354-8511 富士見市鶴馬1800-1  
電話：049-252-7107（直通）

# 1 研修目的

本研修は、介護職員として業務に就く上で必要となる基礎的な知識・技術等を習得していただき、実践的な人材の育成を目指すとともに、富士見市内の介護事業所への就労支援を目的としています。

# 2 研修概要

## (1) 研修実施主体

(株)市進ケアサービス  
市進ケア教育研究所 ふじみ野校

## <研修場所>

富士見市ふじみ野西 1-22-2  
\*ふじみ野駅西口 徒歩3分  
電話：049-293-6938

## (2) 研修実施期間

令和6年10月2日から令和7年2月12日まで

① 水曜日コース ② 土曜日コース

(全17回+学習課題+見学実習3か所)

## (3) 定員

24名(水曜日コース・土曜日コース 各12名)



※駐車場なし/駐輪場あり  
(※第1・17回は別会場です。)

## (4) 研修カリキュラム

埼玉県指定番号・・・西福第867号(令和6年7月4日)

	日付	会場	カリキュラム	時間
第1回	合同 10月2日(水)	富士見市立市民総合体育館	開講式/職務の理解	9:30~17:20
第2回	①10月9日(水) ②10月5日(土)	市進ケア教育研究所 ふじみ野校	介護における尊厳の保持・自立支援/ 老化の理解/社会福祉研究	9:20~16:40
第3回	①10月16日(水) ②10月12日(土)	市進ケア教育研究所 ふじみ野校	介護の基本/介護におけるコミュニケーション技術	9:20~16:40
第4回	①10月23日(水) ②10月19日(土)	市進ケア教育研究所 ふじみ野校	認知症の理解/快適な居住環境整備と介護	9:20~16:40
第5回	①10月30日(水) ②10月26日(土)	市進ケア教育研究所 ふじみ野校	介護・福祉サービスの理解と医療との連携/ 障害の理解/社会福祉研究	9:20~16:40
第6回	①11月6日(水) ②11月2日(土)	市進ケア教育研究所 ふじみ野校	生活と家事	9:20~16:40
第7回	①11月13日(水) ②11月9日(土)	市進ケア教育研究所 ふじみ野校	こころとからだのしくみと生活支援技術(移動・移乗)	9:20~16:40
第8回	①11月20日(水) ②11月16日(土)	市進ケア教育研究所 ふじみ野校	こころとからだのしくみと生活支援技術(移動・移乗)	9:20~16:40
第9回	①11月27日(水) ②11月30日(土)	市進ケア教育研究所 ふじみ野校	こころとからだのしくみと生活支援技術(整容)	9:20~16:40
第10回	①12月4日(水) ②12月7日(土)	市進ケア教育研究所 ふじみ野校	こころとからだのしくみと生活支援技術(食事)	9:20~16:40
第11回	①12月11日(水) ②12月14日(土)	市進ケア教育研究所 ふじみ野校	こころとからだのしくみと生活支援技術(入浴・清潔保持)	9:20~16:40
第12回	①12月18日(水) ②12月21日(土)	市進ケア教育研究所 ふじみ野校	こころとからだのしくみと生活支援技術(排泄)	9:20~16:40
第13回	①1月8日(水) ②1月11日(土)	市進ケア教育研究所 ふじみ野校	こころとからだのしくみと生活支援技術(睡眠) こころとからだのしくみと生活支援技術(終末期)	9:20~16:40
第14回	①1月15日(水) ②1月18日(土)	市進ケア教育研究所 ふじみ野校	介護過程の基礎的理解/総合生活支援技術演習①	9:20~16:40
第15回	①1月22日(水) ②1月25日(土)	市進ケア教育研究所 ふじみ野校	総合生活支援技術演習②	9:20~16:40
第16回	①1月29日(水) ②2月1日(土)	市進ケア教育研究所 ふじみ野校	振り返り/修了評価/社会福祉研究	9:20~16:40
第17回	合同 2月12日(水)	富士見市立市民総合体育館	閉講式・修了証書授与/市内事業所合同就職説明会	12:45~16:00

※学習課題は、自宅でテキストを元に学習し、全3回のレポート提出を行います。

※見学実習は、研修日程以外で都合の良い任意の日に、市内介護事業所を3ヶ所見学していただきます。

## (5) 会場

開催	名 称	住 所
第1回	富士見市立市民総合体育館 多目的室1・2（3階）	富士見市大字鶴馬 1887-1
第2～16回	市進ケア教育研究所 ふじみ野校	富士見市ふじみ野西 1-22-2
第17回	富士見市立市民総合体育館 メインアリーナ（1階）	富士見市大字鶴馬 1887-1

## (6) 使用テキスト

「介護職員初任者研修テキスト」

## (7) 受講料

無料、ただし別途 テキスト代（税込3,000円）は自己負担

## (8) その他

- ・研修修了者には、介護職員初任者研修修了証明書を発行します。
- ・研修最終日に、市内の介護事業所による合同就職説明会を開催します。
- ・今後の感染症等の状況によって日程・会場・カリキュラムを変更する場合があります。

## 3 応募方法等

### (1) 受講対象者

富士見市在住または在学中で、研修終了後に市内介護事業所での就労が可能であり、研修日程の全てに参加できる方（※）

※初任者研修では、全講義の受講が資格取得要件の1つとなります。急病等を除き、自己都合による欠席がある場合、資格取得できなくなる恐れがありますので、必ず全ての日程に参加できることをご確認の上、ご応募下さい。

### (2) 応募締切

令和6年8月30日（金）必着

### (3) 応募方法

応募申込書に本人確認書類を添付し、上記応募期間内に高齢者福祉課へ郵送または直接窓口を持参、または、市ホームページから電子申請で申込みください。

- ※1 応募総数が定員を超えた場合、応募書類により選考し決定します。
- ※2 本人確認書類は、次に規定するいずれか一種類の写し等を添付してください。
- ※3 健康保険証を本人確認書類として提出する場合は、記号・番号を黒く塗りつぶしてください。



市ホームページはこちらから

・運転免許証 ・マイナンバーカード ・パスポート ・健康保険証 ・在留カード ・学生証

### (4) 受講決定

受講決定通知等については、令和6年9月上旬に発送予定です。

