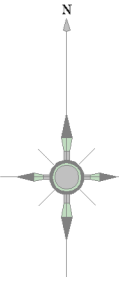
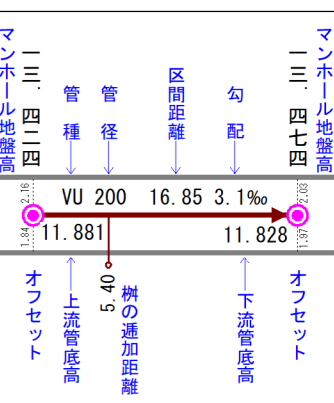


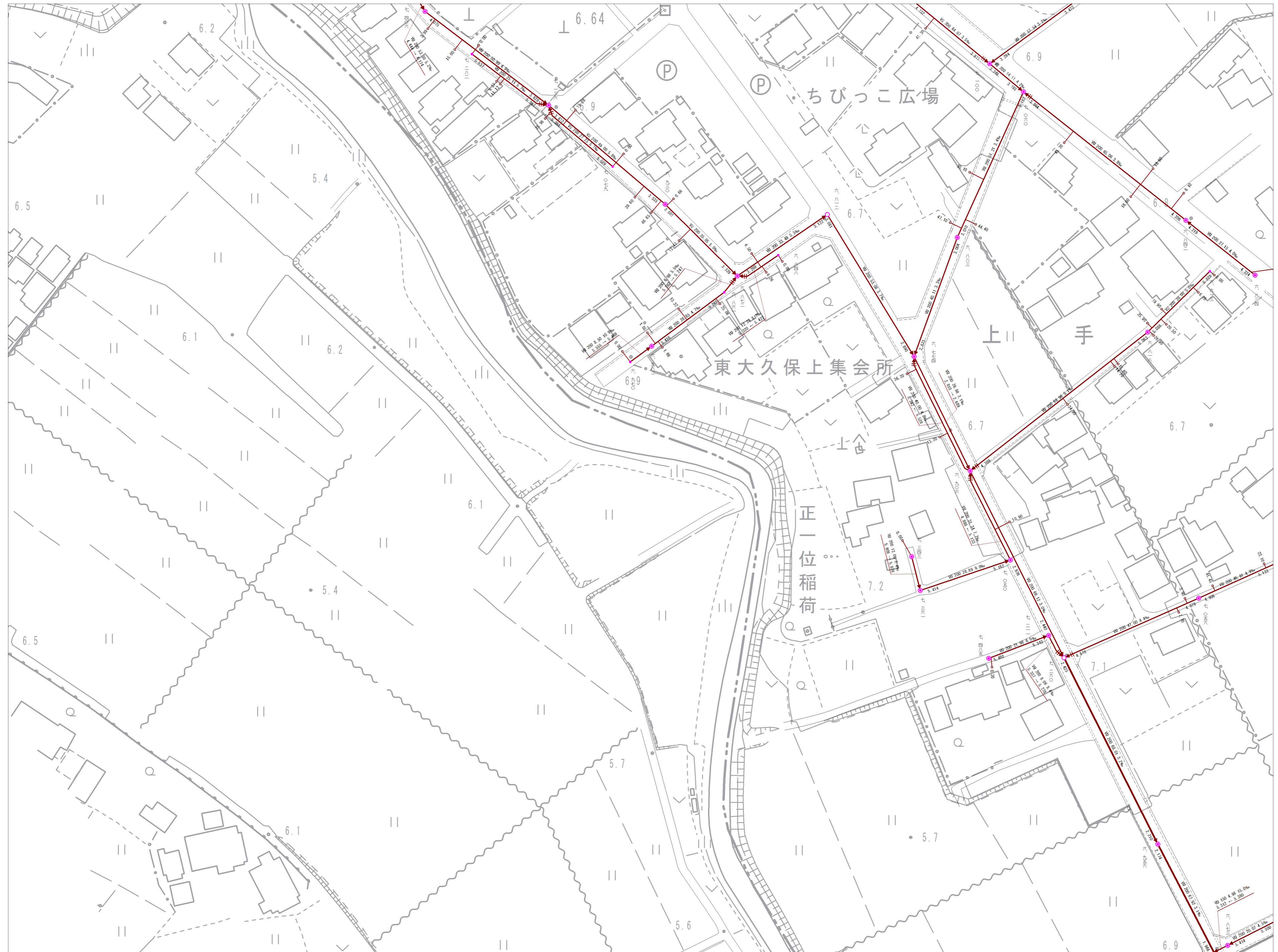
1-22	1-23
3-2	3-3
3-7	3-8



記号	種別
	幹線管ま
	支線管ま
	圧送管
	0号マンホール
	1号マンホール
	2号マンホール
	3号マンホール
	4号マンホール
	5号マンホール
	6号マンホール
	特1号マンホール
	特2号マンホール
	特3号マンホール
	特5号マンホール
	特6号マンホール
	特7号マンホール
	小口径マンホール
	正・異形管ま
	馬てい形ま
	扇形マンホール
	特殊マンホール
	ランボホール
	伏せ越し
	管止め
	副管
	計画副管
	汚水樹
	特殊樹
	取付け管



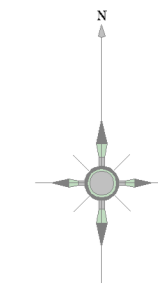
埼玉県富士見市役所



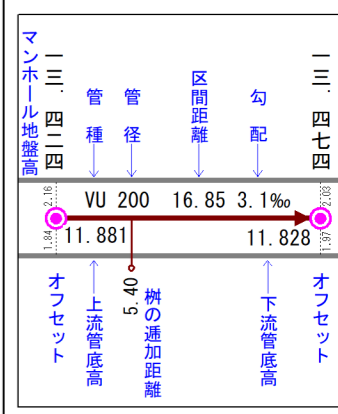
参考図となります(実測図ではありません)
 現地の状況と異なる場合がありますので、必ず現地の確認を行ってください。

富士見市公共下水道台帳施設平面図

1-22	1-23	
3-2	3-3	3-4
3-7	3-8	3-9



記号	種別
—	幹線管
—	支線管
—	圧送管
○	0号マンホール
○	1号マンホール
○	2号マンホール
○	3号マンホール
○	4号マンホール
○	5号マンホール
○	6号マンホール
○	特1号マンホール
○	特2号マンホール
○	特3号マンホール
○	特5号マンホール
○	特6号マンホール
○	特7号マンホール
○	小口径マンホール
○	馬てい形マンホール
○	扇形マンホール
○	特殊マンホール
○	ランプホール
+	伏せ越し
+	管止め
+	副管
+	計画副管
+	汚水樹
+	特殊樹
+	取付け管



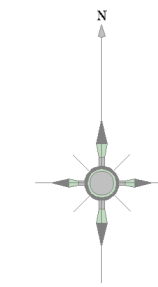
参考図となります(実測図ではありません)
 現地の状況と異なる場合がありますので、必ず現地の確認を行ってください。

埼玉県富士見市役所

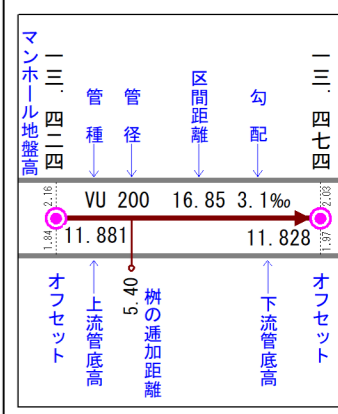
参考図となります(実測図ではありません)。
現地の状況と異なる場合がありますので、必ず現地の確認を行ってください。



1-23	
3-3	3-4
3-8	3-9



記号	種別
— (thick red)	幹線管径
— (thin red)	支線管径
— (dashed)	庄送管
○ (white)	0号マンホール
○ (pink)	1号マンホール
○ (light pink)	2号マンホール
○ (medium pink)	3号マンホール
○ (dark pink)	4号マンホール
○ (magenta)	5号マンホール
○ (purple)	6号マンホール
□ (white)	特1号マンホール
□ (pink)	特2号マンホール
□ (light pink)	特3号マンホール
□ (medium pink)	特4号マンホール
□ (dark pink)	特5号マンホール
□ (magenta)	特6号マンホール
□ (purple)	特7号マンホール
○ (white with dot)	小口径マンホール
○ (white with dot)	正・異形管径
○ (white with dot)	馬てい形径
○ (white with dot)	馬ていマンホール
△ (white)	ランプマンホール
⊗ (white)	伏せ越し
⊕ (white)	管止め
→ (white)	副管
→ (green)	計画副管
○ (white)	汚水樹
○ (white)	特殊樹
— (red)	敷付け管

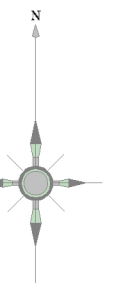


埼玉県富士見市役所

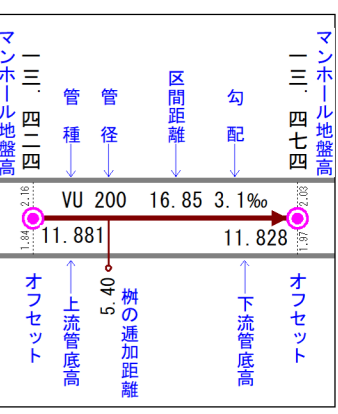
参考図となります (実測図ではありません)
 現地状況と異なる場合がありますので、必ず現地の確認を行ってください。



	3-2	3-3
	3-7	3-8
		3-13



記号	種別
	幹線管
	支線管
	圧送管
	0号マンホール
	横円マンホール
	1号マンホール
	2号マンホール
	3号マンホール
	4号マンホール
	5号マンホール
	6号マンホール
	特1号マンホール
	特2号マンホール
	特3号マンホール
	特4号マンホール
	特5号マンホール
	特6号マンホール
	特7号マンホール
	特8号マンホール
	特9号マンホール
	小口径マンホール
	正・異形管径マンホール
	馬てい形マンホール
	扇形マンホール
	特殊マンホール
	ランプマンホール
	伏せ越し
	管止め
	副管
	計画副管
	汚水樹
	特殊樹
	敷付け管

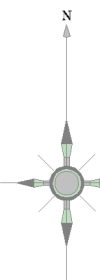


埼玉県富士見市役所

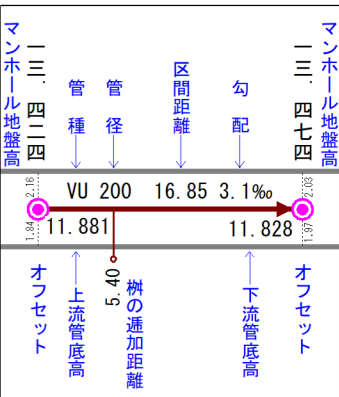
参考図となります (実測図ではありません) 現地
の状況と異なる場合がありますので、必ず現地の確認を行ってください。



3-2	3-3	3-4
3-7	3-8	3-9
	3-13	3-14

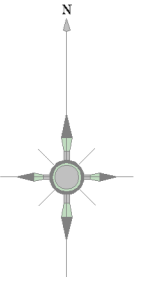


記号	種別
—	幹線管
—	支線管
—	圧送管
○	0号マンホール
○	横円マンホール
○	1号マンホール
○	2号マンホール
○	3号マンホール
○	4号マンホール
○	5号マンホール
○	6号マンホール
○	特1号マンホール
○	特2号マンホール
○	特3号マンホール
○	特6号マンホール
○	特7号マンホール
○	特8号マンホール
○	特9号マンホール
○	特10号マンホール
○	特11号マンホール
○	特12号マンホール
○	特13号マンホール
○	特14号マンホール
○	特15号マンホール
○	特16号マンホール
○	特17号マンホール
○	特18号マンホール
○	特19号マンホール
○	特20号マンホール
○	特21号マンホール
○	特22号マンホール
○	特23号マンホール
○	特24号マンホール
○	特25号マンホール
○	特26号マンホール
○	特27号マンホール
○	特28号マンホール
○	特29号マンホール
○	特30号マンホール
○	特31号マンホール
○	特32号マンホール
○	特33号マンホール
○	特34号マンホール
○	特35号マンホール
○	特36号マンホール
○	特37号マンホール
○	特38号マンホール
○	特39号マンホール
○	特40号マンホール
○	特41号マンホール
○	特42号マンホール
○	特43号マンホール
○	特44号マンホール
○	特45号マンホール
○	特46号マンホール
○	特47号マンホール
○	特48号マンホール
○	特49号マンホール
○	特50号マンホール
○	特51号マンホール
○	特52号マンホール
○	特53号マンホール
○	特54号マンホール
○	特55号マンホール
○	特56号マンホール
○	特57号マンホール
○	特58号マンホール
○	特59号マンホール
○	特60号マンホール
○	特61号マンホール
○	特62号マンホール
○	特63号マンホール
○	特64号マンホール
○	特65号マンホール
○	特66号マンホール
○	特67号マンホール
○	特68号マンホール
○	特69号マンホール
○	特70号マンホール
○	特71号マンホール
○	特72号マンホール
○	特73号マンホール
○	特74号マンホール
○	特75号マンホール
○	特76号マンホール
○	特77号マンホール
○	特78号マンホール
○	特79号マンホール
○	特80号マンホール
○	特81号マンホール
○	特82号マンホール
○	特83号マンホール
○	特84号マンホール
○	特85号マンホール
○	特86号マンホール
○	特87号マンホール
○	特88号マンホール
○	特89号マンホール
○	特90号マンホール
○	特91号マンホール
○	特92号マンホール
○	特93号マンホール
○	特94号マンホール
○	特95号マンホール
○	特96号マンホール
○	特97号マンホール
○	特98号マンホール
○	特99号マンホール
○	特100号マンホール
+	伏せ越し
+	管止め
+	副管
+	計画副管
+	汚水機
+	特殊機
+	取付管



埼玉県富士見市役所

3-3	3-4
3-8	3-9
3-13	3-14



記号	種別
—	幹線管
—	支線管
- - -	圧送管
○	0号マンホール
○	1号マンホール
○	2号マンホール
○	3号マンホール
○	4号マンホール
○	5号マンホール
○	6号マンホール
○	特1号マンホール
○	特2号マンホール
○	特3号マンホール
○	特4号マンホール
○	特5号マンホール
○	特6号マンホール
○	特7号マンホール
○	小口径マンホール
○	正・異形断面マンホール
○	馬てい形マンホール
○	扇形マンホール
○	特殊マンホール
○	ランプホール
⊗	伏せ越し
+	管止め
+	副管
+	計画副管
○	汚水樹
○	特殊樹
—	敷付け管

マンホール地盤高 11.881	管種 VU 200	管径 16.85	勾配 3.1%	区間距離 11.828	マンホール地盤高 11.828
オフセット 5.40	下流管底高	管の追加距離	オフセット		



参考図となります(実測図ではありません)
 現地の状況と異なる場合がありますので、必ず現地の確認を行ってください。

埼玉県富士見市役所