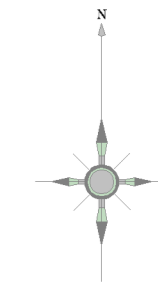


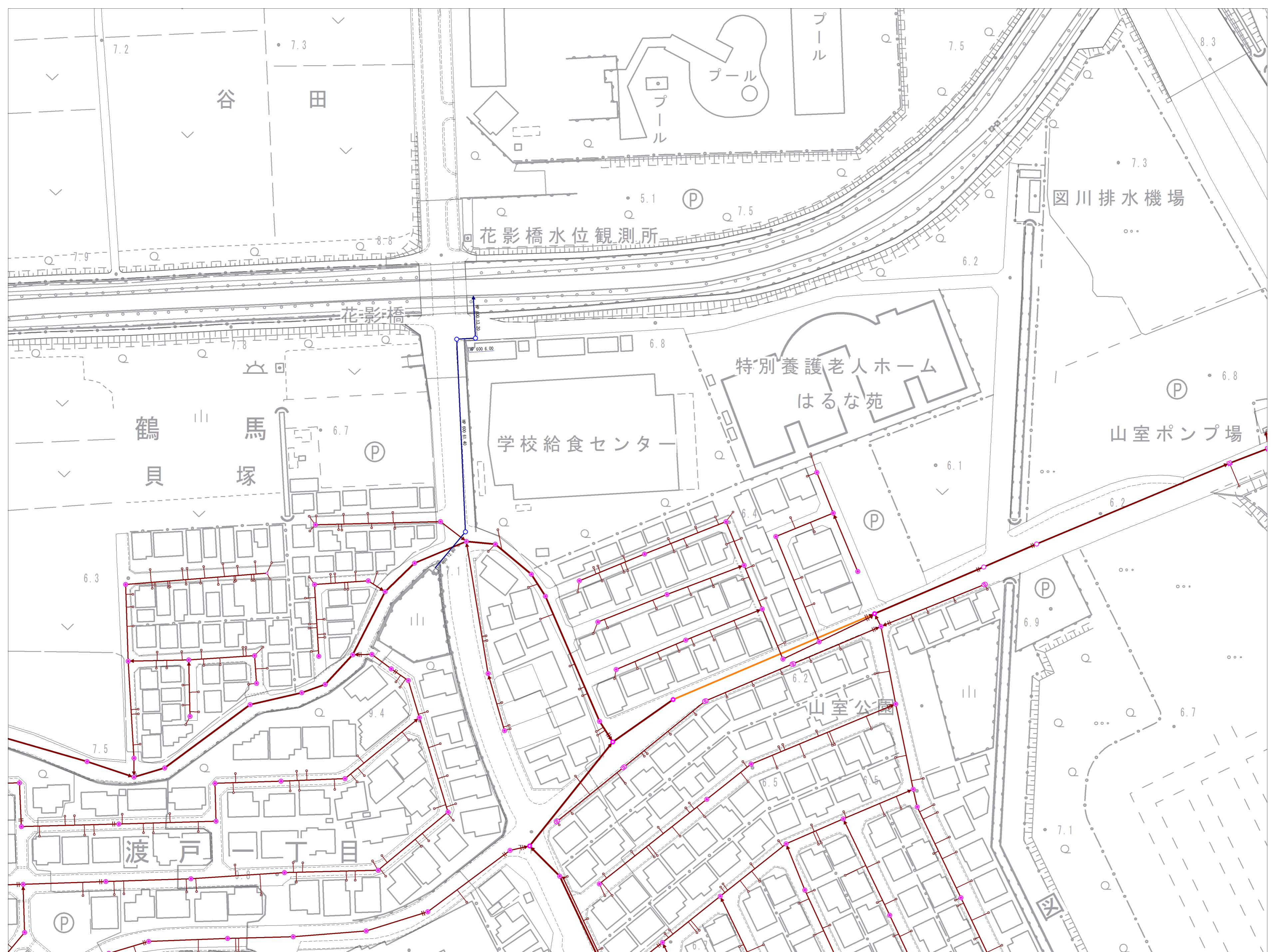
6-5	7-1	7-2
6-10	7-6	7-7
6-15	7-11	7-12



記号	種別
—	幹線管
—	支線管
- - -	圧送管
- - -	側溝管
○	0号マンホール
◎	横円マンホール
○	1号マンホール
○	2号マンホール
○	3号マンホール
○	4号マンホール
○	5号マンホール
○	6号マンホール
○	特1号マンホール
○	特2号マンホール
○	特3号マンホール
○	特4号マンホール
○	特5号マンホール
○	特6号マンホール
○	特7号マンホール
○	小口深マンホール
○	正・長方形溝
○	溝マンホール
○	高てし溝
○	用マンホール
○	特殊マンホール
○	ランプホール
+	伏せ蓋し
+	管止め
+	副管
+	汚水樹
+	特殊樹
+	集水樹
+	取付け管

マンホール地盤高	16.930	管径	HP 450	区間距離	16.00	勾配	7.0%	マンホール地盤高	16.230
マンホール地盤高	11.881	管径	HP 450	区間距離	16.00	勾配	7.0%	マンホール地盤高	11.828
オフセット	↑	樹の追加距離	5.0	樹の追加距離	↓	オフセット			

埼玉県富士見市役所



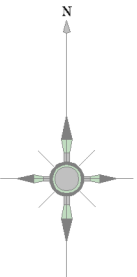
参考図となります（実測図ではありません）  
 現地の状況と異なる場合がありますので、必ず現地の確認を行ってください。







6-15	7-11	7-12
6-20	7-16	7-17
6-25	7-21	7-22



記号	種別
	幹線管
	支線管
	圧送管
	側溝管
	0号マンホール
	1号マンホール
	2号マンホール
	3号マンホール
	4号マンホール
	5号マンホール
	6号マンホール
	7号マンホール
	特1号マンホール
	特2号マンホール
	特3号マンホール
	特4号マンホール
	特5号マンホール
	特6号マンホール
	特7号マンホール
	小口径マンホール
	正・長方形マンホール
	高てし型マンホール
	特殊マンホール
	ランブホール
	伏せ蓋し
	管止め
	副管
	汚水樹
	特殊樹
	集水樹
	取付け管

マンホール地盤高	HP 450	16.00	7.0%	マンホール地盤高
管径	11.881			11.828
管種	5			
区間距離				
勾配				
オフセット				

埼玉県富士見市役所



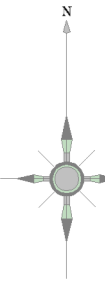
参考図となります(実測図ではありません)  
 現地の状況と異なる場合がありますので、必ず現地の確認を行ってください。







7-12	7-13	7-14
7-17	7-18	7-19
7-22	7-23	7-24



記号	種別
—	幹線管
—	支線管
- - -	圧送管
- - -	側溝管
○	0号マンホール
◎	横円マンホール
○	1号マンホール
○	2号マンホール
○	3号マンホール
○	4号マンホール
○	5号マンホール
○	6号マンホール
○	特1号マンホール
○	特2号マンホール
○	特3号マンホール
○	特4号マンホール
○	特5号マンホール
○	特6号マンホール
○	特7号マンホール
○	小口径マンホール
○	正・長方形マンホール
○	高てし型マンホール
○	特殊マンホール
○	ランプホール
+	伏せ蓋し
+	管止め
+	副管
○	汚水樹
○	特殊樹
○	集水樹
○	取付け管

マンホール地盤高	16.930	管種	管径	16.00	勾配	7.0%	マンホール地盤高	11.828	
HP	450	区間距離	16.00	勾配	7.0%	区間距離	16.00	勾配	7.0%
オフセット	↑	樹の追加距離	5.0	樹の追加距離	5.0	樹の追加距離	5.0	樹の追加距離	5.0
↑	土流底高	↑	土流底高	↑	土流底高	↑	土流底高	↑	土流底高
↑	土流底高	↑	土流底高	↑	土流底高	↑	土流底高	↑	土流底高

埼玉県富士見市役所



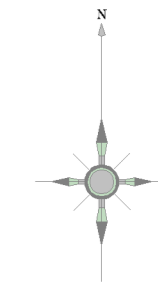
参考図となります（実測図ではありません）  
 現地の状況と異なる場合がありますので、必ず現地の確認を行ってください。





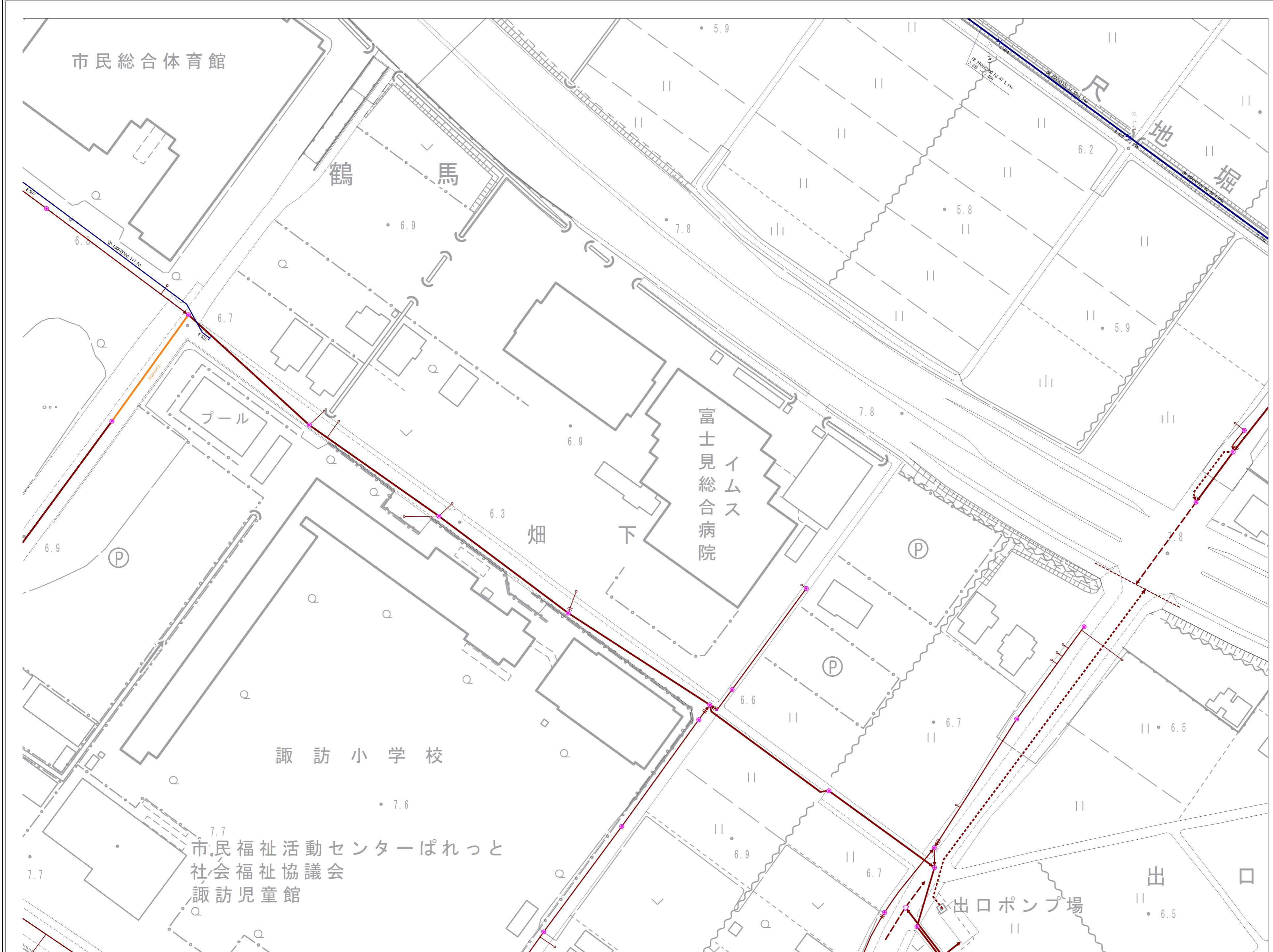


7-17	7-18	7-19
7-22	7-23	7-24
10-2	10-3	10-4



記号	種別
	幹線管
	支線管
	圧送管
	側溝管
	0号マンホール
	横円マンホール
	1号マンホール
	2号マンホール
	3号マンホール
	4号マンホール
	5号マンホール
	6号マンホール
	特1号マンホール
	特2号マンホール
	特3号マンホール
	特4号マンホール
	特5号マンホール
	特6号マンホール
	特7号マンホール
	小口径マンホール
	正・長方形マンホール
	用マンホール
	特殊マンホール
	ランプマンホール
	伏せ蓋し
	管止め
	副管
	汚水検
	特殊検
	集水検
	取付け管

マンホール地盤高	16.930	管径	HP 450	区間距離	16.00	勾配	7.0%	マンホール地盤高	11.828
オフセット	↑	樹の追加距離	5.0	樹の追加距離	5.0	オフセット	↓	樹の追加距離	5.0

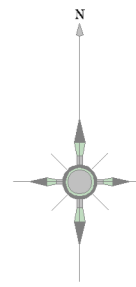


参考図となります(実測図ではありません)。  
 現地の状況と異なる場合がありますので、必ず現地の確認を行ってください。

埼玉県富士見市役所



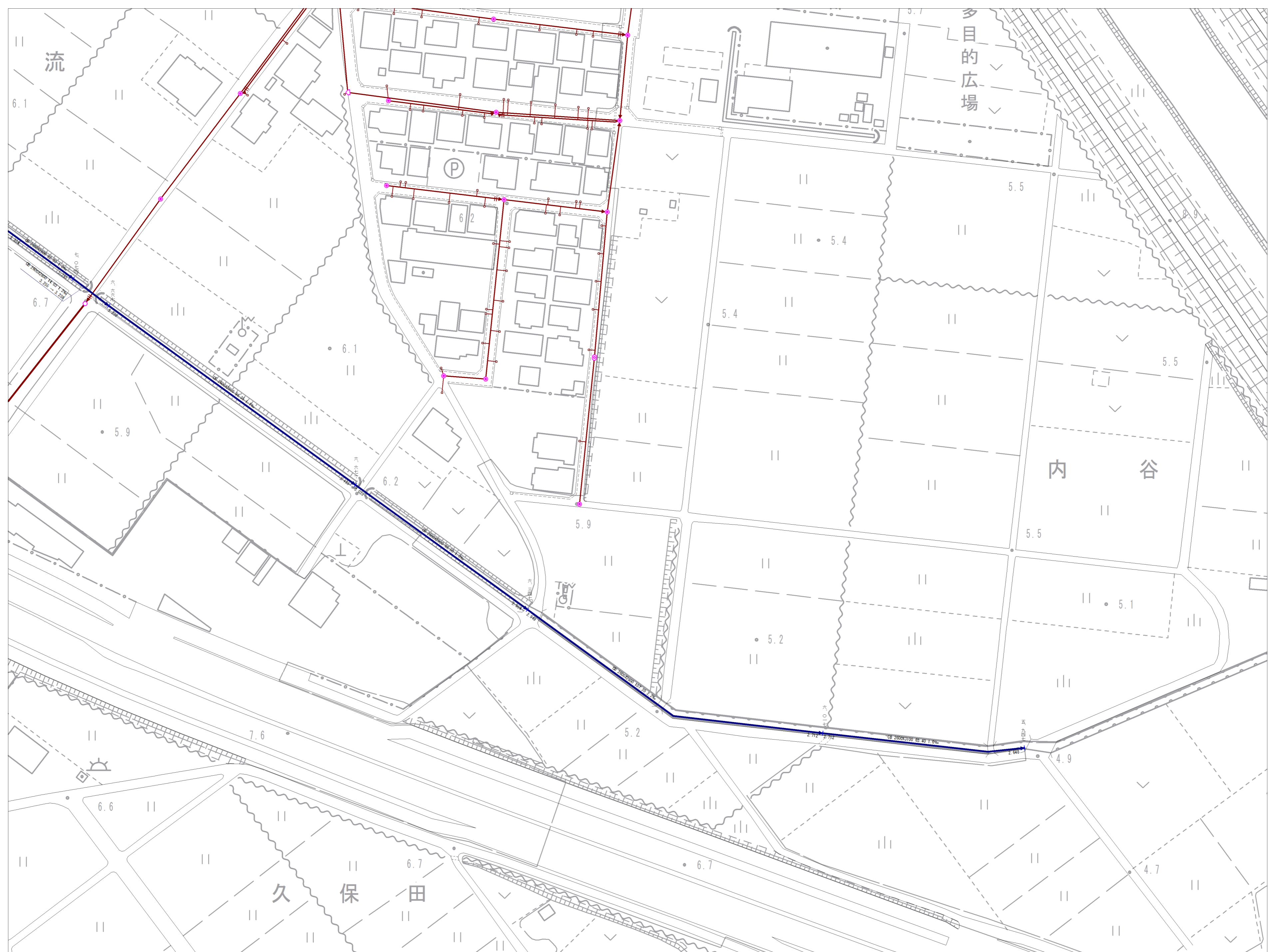
7-18	7-19	7-20
7-23	7-24	7-25
10-3	10-4	10-5



記号	種別
	幹線管
	支線管
	圧送管
	側溝管
	0号マンホール
	横円マンホール
	1号マンホール
	2号マンホール
	3号マンホール
	4号マンホール
	5号マンホール
	6号マンホール
	特1号マンホール
	特2号マンホール
	特3号マンホール
	特4号マンホール
	特5号マンホール
	特6号マンホール
	特7号マンホール
	小口深マンホール
	正・長方形管
	用マンホール
	高てし用マンホール
	特殊マンホール
	ランプマンホール
	伏せ蓋し
	管止め
	副管
	汚水機
	特殊機
	集水機
	取付け管

マンホール地盤高	マンホール地盤高
一六九三〇	一六二二〇
管種	管種
管径	管径
HP 450	HP 450
16.00	16.00
7.0%	7.0%
勾配	勾配
区間距離	区間距離
11.881	11.828
オフセット	オフセット
↑上流底高	↑下流底高
↓	↓
樹の追加距離	樹の追加距離

埼玉県富士見市役所



参考図となります(実測図ではありません)  
 現地の状況と異なる場合がありますので、必ず現地の確認を行ってください。