



富士見市立水谷中学校だより 第 7 号

ゆうおうまいしん 勇往邁進



令和5年11月17日
文責 校長 齊藤 宏
Tel.254-5335

水中魂 「感動は挑戦と思いやりから」
学校教育目標「元気 思考 感謝 ～夢に向かい！自分を信じ、己で進め！～」

2学期の大きな学校行事「合唱祭」が終わり、私から見ると、生徒たちは少し落ち着いてというか、のんびりと学校生活を送っているようです。



夜が長くなる季節となりました。

生徒の皆には、この長い夜に、是非、自分と対話する時間をもって欲しいと思います。

自分の夢や将来のことなど、大きなことでも構いませんし、明日どうしようか。〇〇を見た感想、〇〇を食べた感想など、身の回りに起こったことに対することでも構いません。

自分と言葉のキャッチボールをしながら、物事を色々な角度から見直し、自分の考えや意見等をいっぱい出し、その時の自分の考えをまとめてみてください。

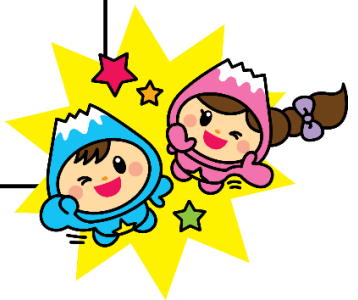
困難を乗り越える、目標を達成する、そのためには、自分と対話し、具体的に「自分が何をすればよいのか。」「自分が何をできるようになれば良いのか。」しっかりとイメージをすることが大切となります。

私は、自分と対話する時、歌の歌詞や偉人達の名言だったり、短歌や俳句だったり、短い言葉に、自分の考えをまとめるのを手伝ってもらいます。

30年以上、困難や辛く悲しい時、私を助けてくれている歌の歌詞はこれです。



大事 MAN ブラザーズバンド「それが大事」
負けない事 投げ出さない事
逃げ出さない事 信じぬく事
だめになりそうな時 それが一番大事



自分がどうしたらよいのか、答えが見つからない時。

この歌詞を繰り返し唱えていると、気持ちが落ち着き、頭が冴えて、何に負けてはいけないのか。何を投げ出してはいけないのか。

何から逃げ出してはいけないのか。何を信じ抜かなければいけないのか。

具体的に答えが浮かんできます。そして、解決に向けて前進することができます。

また壁にぶつかっては、このことの繰り返しとなります。この時には、最初の時に浮かんできた答えと違うものが浮んでくることもあります。それは、日々成長している私たちにとって、何の不思議なことでもありません。

保護者の皆様にも、心の中に自分を助けてくれる言葉があると思います。同じように、お子様の心にもあると思います。

ご家庭で、その言葉を紹介し合い、どう自分を助けてくれるのか話し合ってみてください。

自分を成長させる新しい発見と出会えるかもしれません。



水谷中学校 栄光の軌跡

<新人兼県民総合体育大会 県大会>

野球 1回戦 水谷中 対 志木第二中 勝利

2回戦 水谷中 対 日進中 惜敗

女子バスケットボール

1回戦 水谷中 対 杉戸中 惜敗

卓球 男子個人戦

<富士見市児童生徒社会科展>

学芸員賞

入賞

<埼玉県科学教育振興展覧会入間地区科学展>

銅賞

<富士見市民スポーツ大会 ソフトテニス>

中学2年生 女子の部

中学1年生 女子の部

<富士見市民健康増進スポーツ大会 軟式野球>

野球部 準優勝

<第27回 読売旗争奪 山下杯>

野球部 準優勝

<第10回 STORM 杯(ストーム杯)>

野球部 第2位

<埼玉県駅伝大会富士見市予選会>

第1区 区間賞

<埼玉県アンサンブルコンテスト中学生地区大会>

木管5重奏 銀賞 ・ 金管4重奏 銅賞

校内合唱祭

10月25日(水)、「キラリ☆ふじみ」で校内合唱祭が行われました。各クラスが授業や朝・昼・放課後練習にも意欲的に取り組み、本番でもきれいなハーモニーと力強い歌声が、「キラリ☆ふじみ」に響き渡る、思い出深い合唱祭となりました。

11月の予定(18日から30日)

18	土	
19	日	
20	月	
21	火	期末テスト1日目
22	水	期末テスト2日目 非行防止教室 ふれあいデー
23	木	勤労感謝の日
24	金	
25	土	
26	日	
27	月	
28	火	6校時：分散学校公開 1学年朝会
29	水	6校時：分散学校公開 月例集金 中央委員会
30	木	6校時：分散学校公開 2学年朝会

12月の予定

1	金	3学年朝会
2	土	
3	日	
4	月	
5	火	
6	水	1、2年生保護者会
7	木	
8	金	
9	土	中学生の主張大会
10	日	地域総合防災訓練
11	月	
12	火	
13	水	月例集金 専門委員会 ふれあいデー
14	木	3年生三者面談
15	金	3年生三者面談
16	土	水谷東クリーン作戦
17	日	
18	月	
19	火	生徒朝会
20	水	給食終了 中央委員会
21	木	集会・学活・大掃除
22	金	終業式
23	土	冬季休業日
24	日	
25	月	
26	火	
27	水	
28	木	閉庁
29	金	閉庁
30	土	閉庁
31	日	閉庁