

議案第 号

富士見市道路線の認定について

次のとおり富士見市道路線を認定することについて議決を求める。

路線番号	認定区間			
	起 点		終 点	
市道第3488号線	大字鶴馬字大沼	1516番 6先	大字上南畑字九反所	2836番 1先
市道第3489号線	鶴瀬西三丁目	4043番 2先	鶴瀬西三丁目	4043番 7先
市道第3490号線	大字上南畑字上内手	3番 4先	大字上南畑字上内手	3番 7先
市道第3491号線	山室二丁目	1200番 1先	山室二丁目	1200番17先
市道第3492号線	山室二丁目	1400番 1先	山室二丁目	1402番 2先
市道第3493号線	鶴馬二丁目	3183番11先	鶴馬二丁目	3183番 6先
市道第3494号線	大字下南畑字善福	5番 1先	大字下南畑字善福	5番15先
市道第3495号線	大字水子字山崎	211番 4先	大字水子字山崎	211番 7先
市道第3496号線	大字水子字永久保	2147番 5先	大字水子字永久保	2147番10先
市道第3497号線	大字水子字東北側	1529番 3先	大字水子字東北側	1528番 8先
市道第3498号線	大字水子字北別所	4959番27先	大字水子字北別所	4959番26先
市道第3499号線	大字水子字谷ッ合	2676番14先	大字水子字谷ッ合	2674番12先
市道第3500号線	渡戸三丁目	377番39先	渡戸三丁目	377番37先
市道第3501号線	鶴瀬東二丁目	2480番 1先	鶴瀬東二丁目	2436番 1先
市道第3502号線	諏訪二丁目	1610番15先	諏訪二丁目	1610番12先
市道第3503号線	諏訪二丁目	1610番12先	諏訪二丁目	1610番11先
市道第3504号線	鶴馬一丁目	2131番31先	鶴馬一丁目	2131番57先

令和5年 月 日提出

富士見市長 星 野 光 弘

提 案 理 由

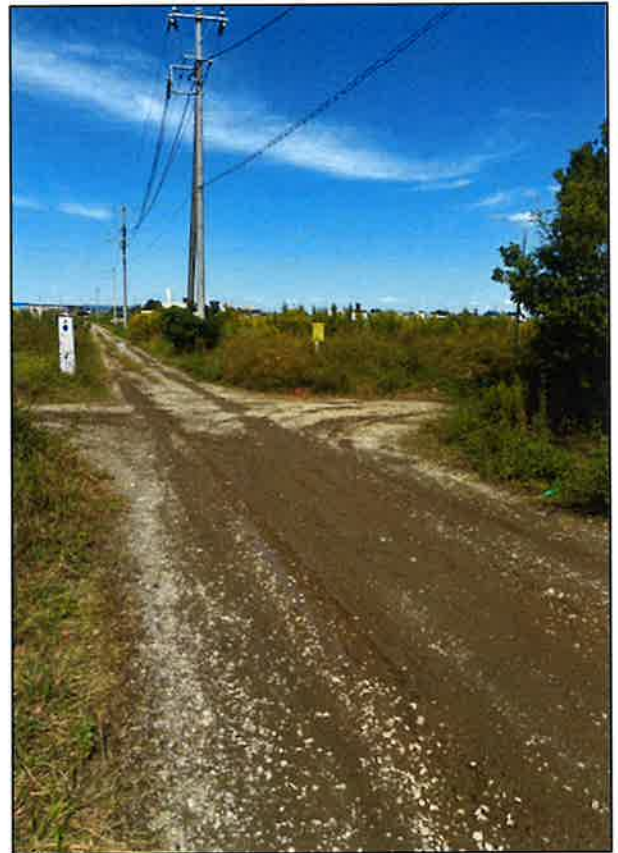
富士見上南畑地区産業団地整備事業、開発による帰属及び道路敷地の寄附採納受理に伴い、市道第3488号線外16路線を市道として認定したいので、道路法第8条第2項の規定により、この案を提出します。

路線認定① 参考案内図



起点

終点



路線認定② 参考案内図



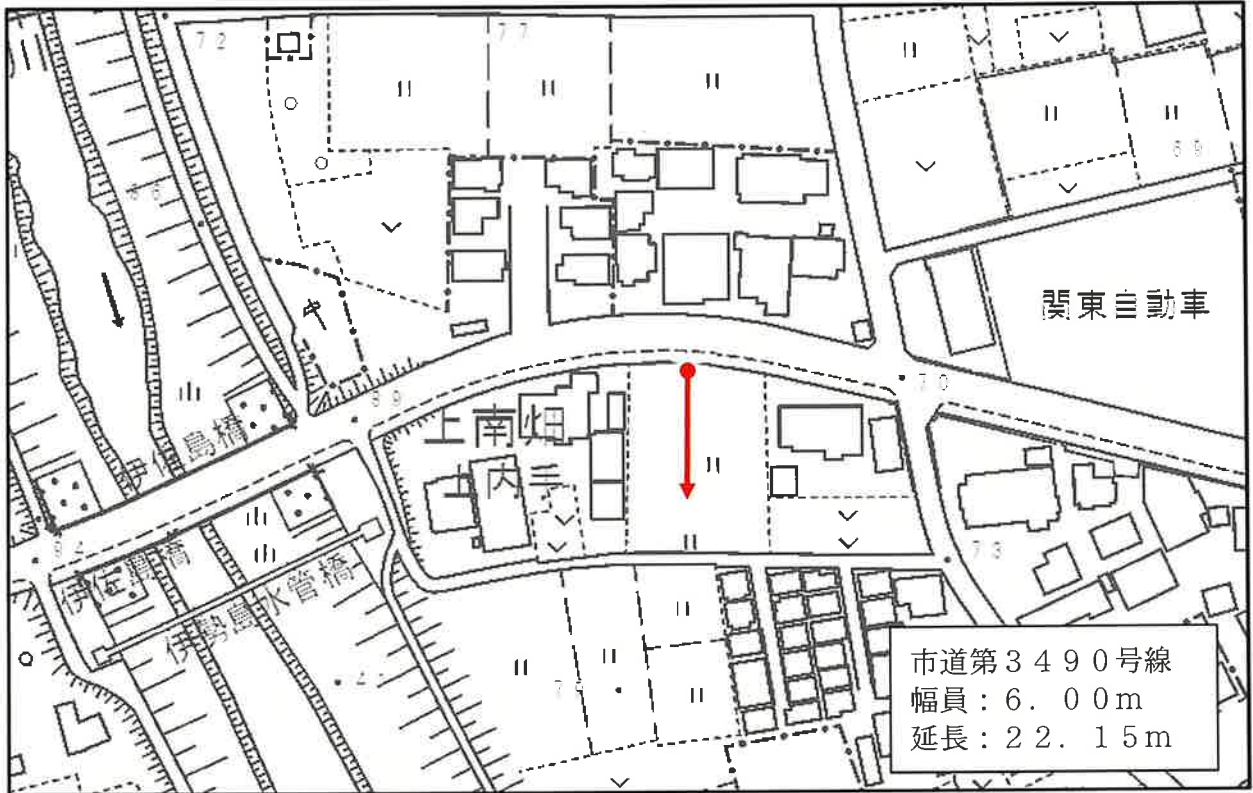
起点



終点



路線認定③ 参考案内図

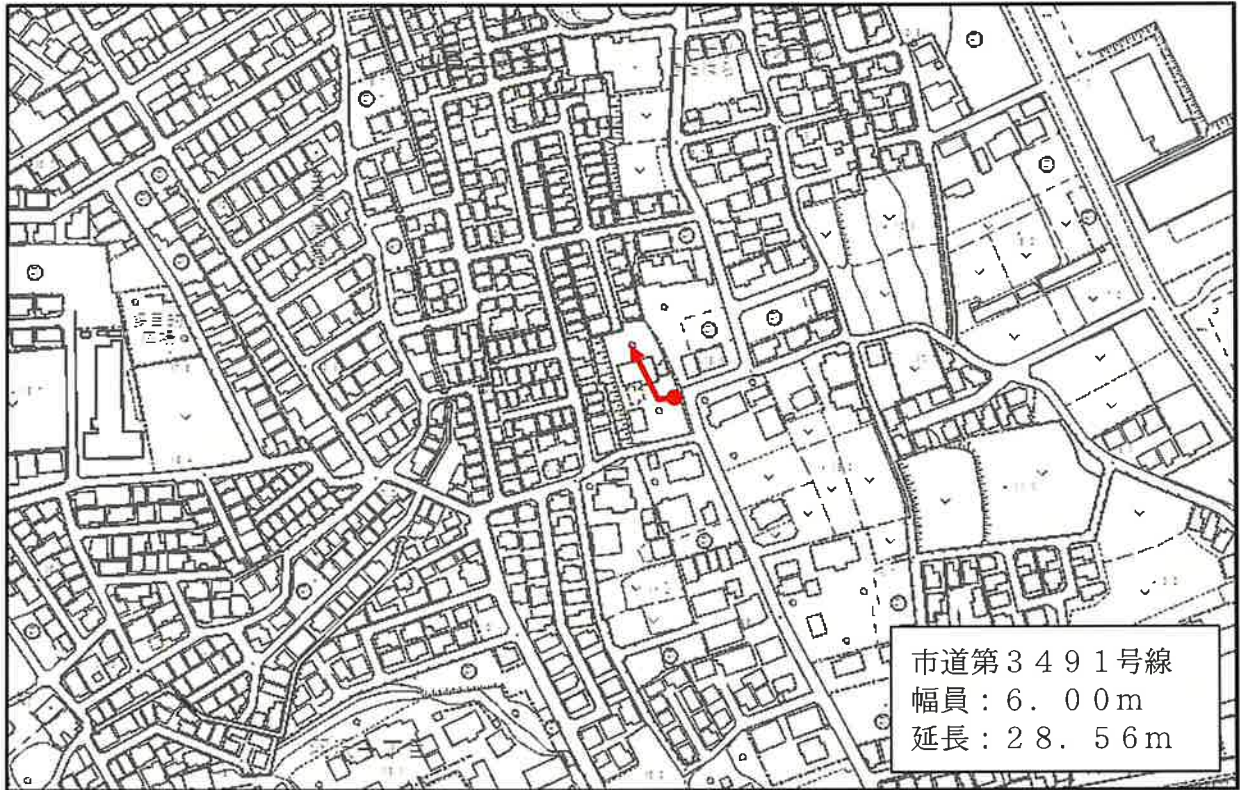


起点

終点



路線認定④ 参考案内図



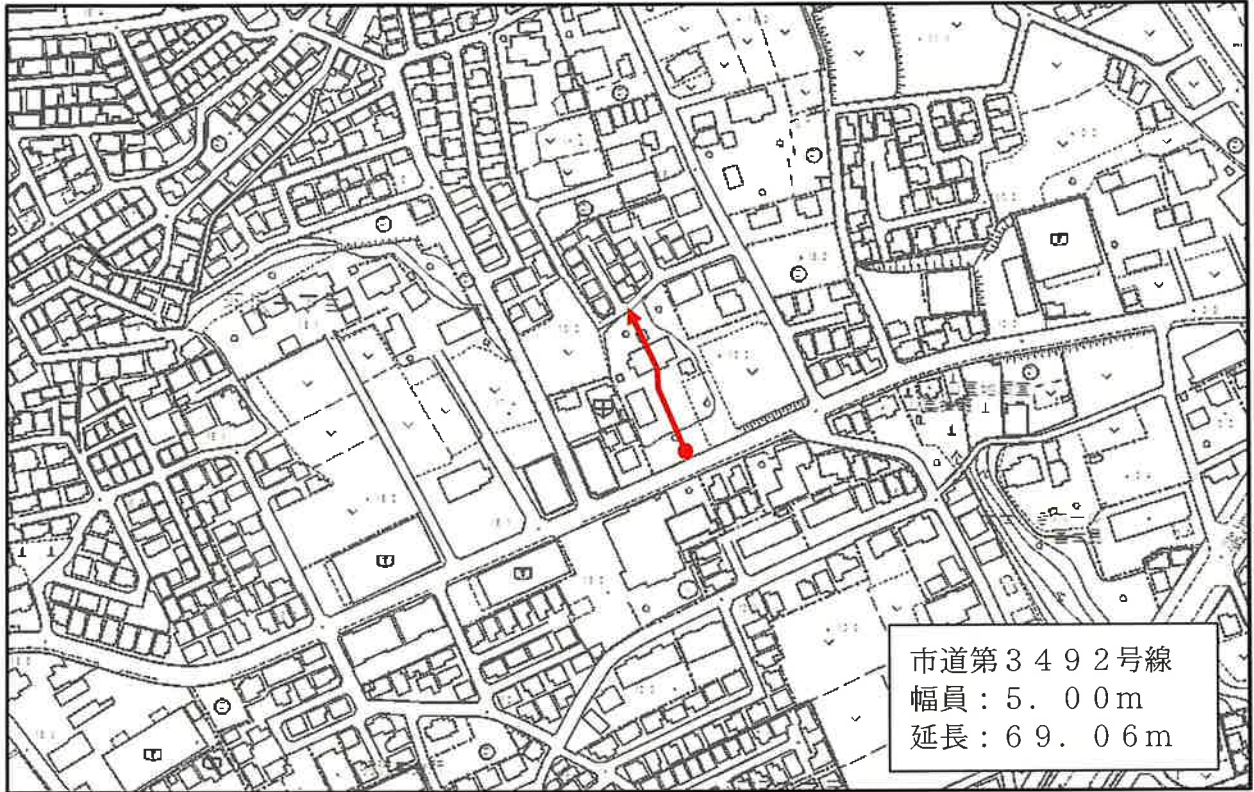
起点



終点



路線認定⑤ 参考案内図



起点



終点



路線認定⑥ 参考案内図



起点

終点



路線認定⑦ 参考案内図



起点

終点



路線認定⑧ 参考案内図



起点



終点



路線認定⑨ 参考案内図



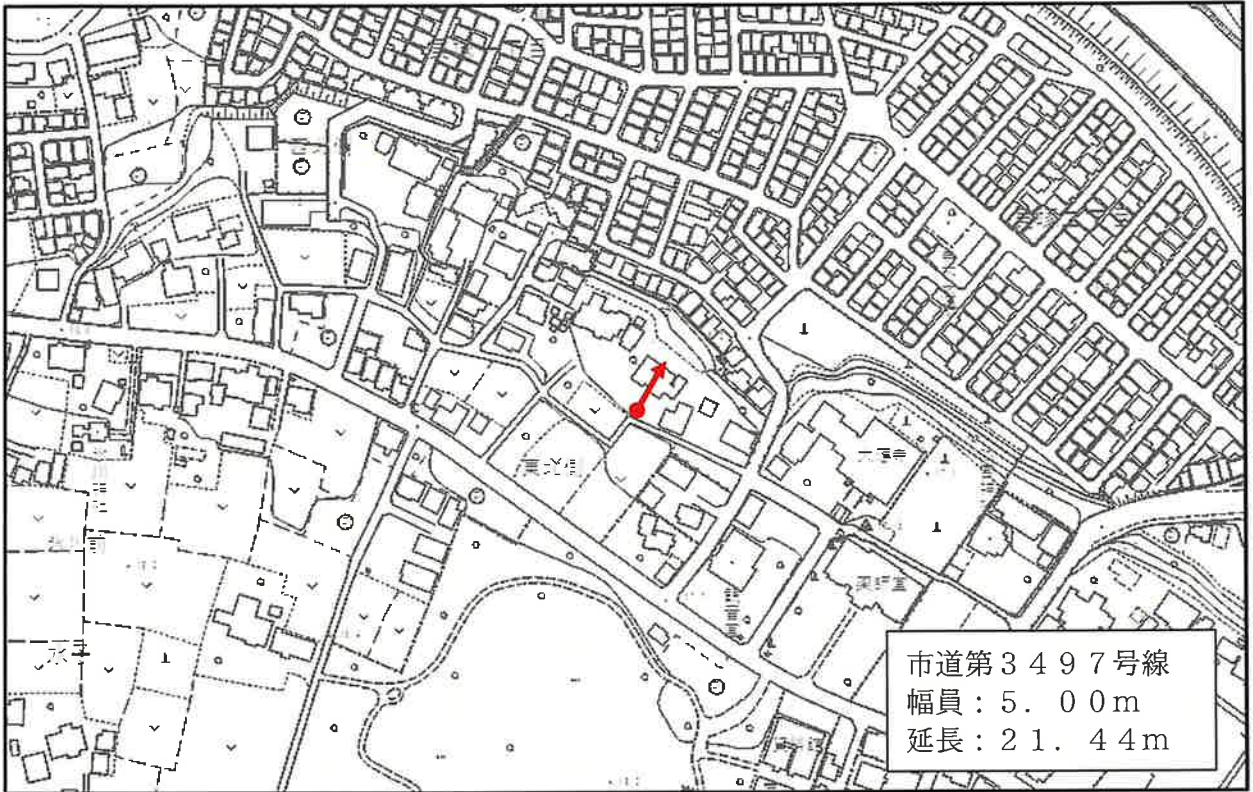
起点



終点



路線認定⑩ 参考案内図

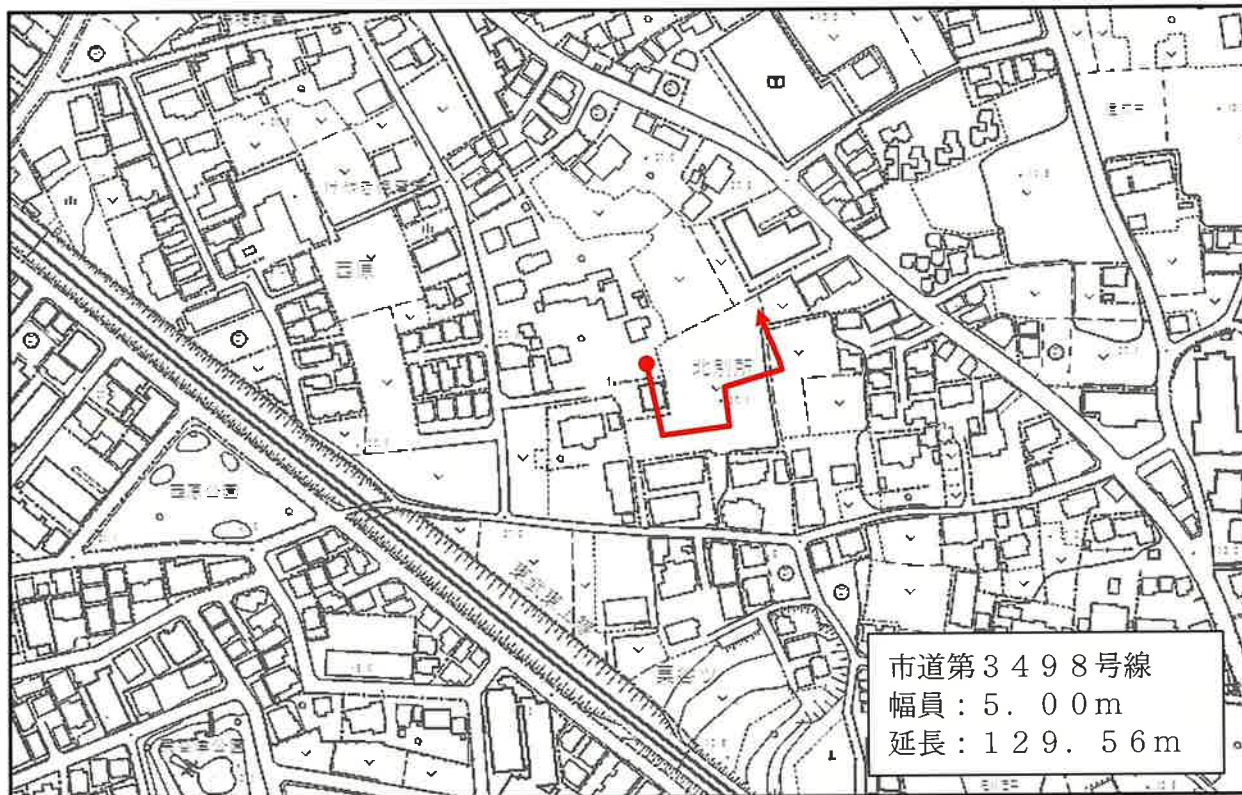


起点

終点



路線認定⑪ 参考案内図

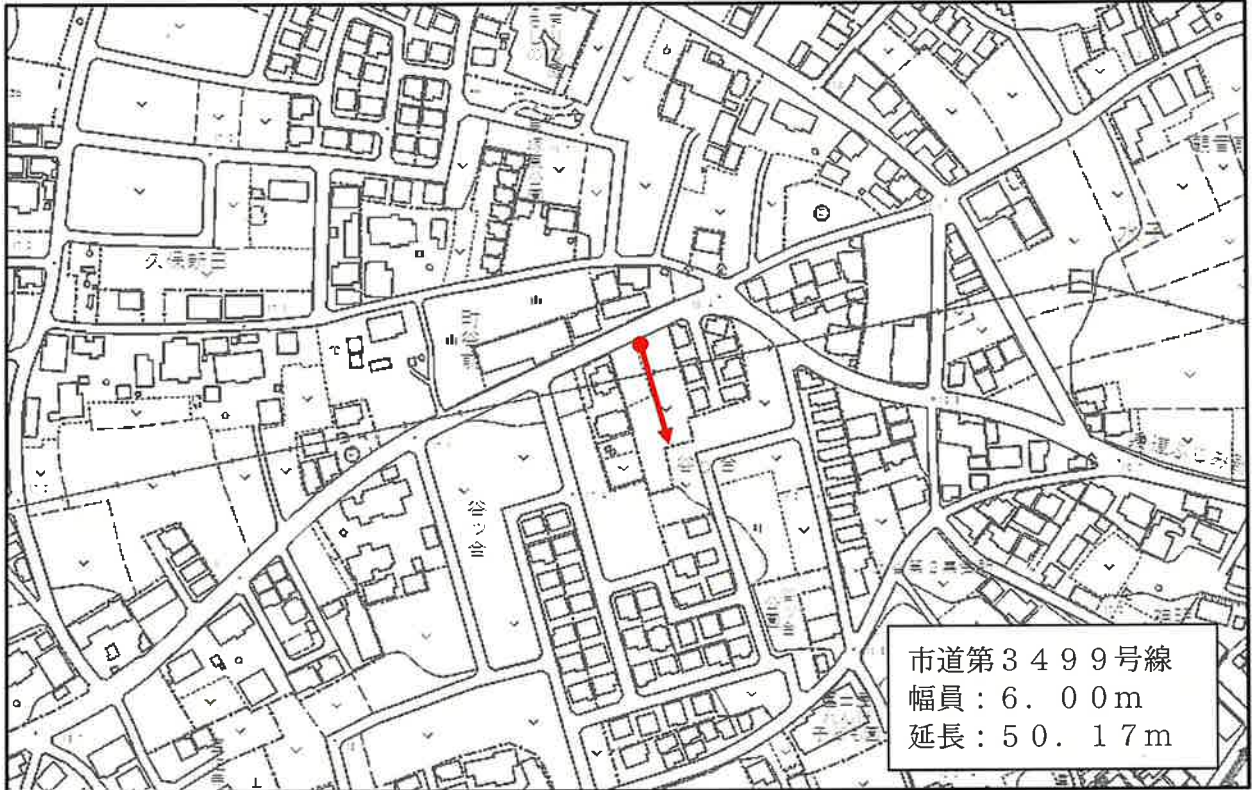


起点

終点

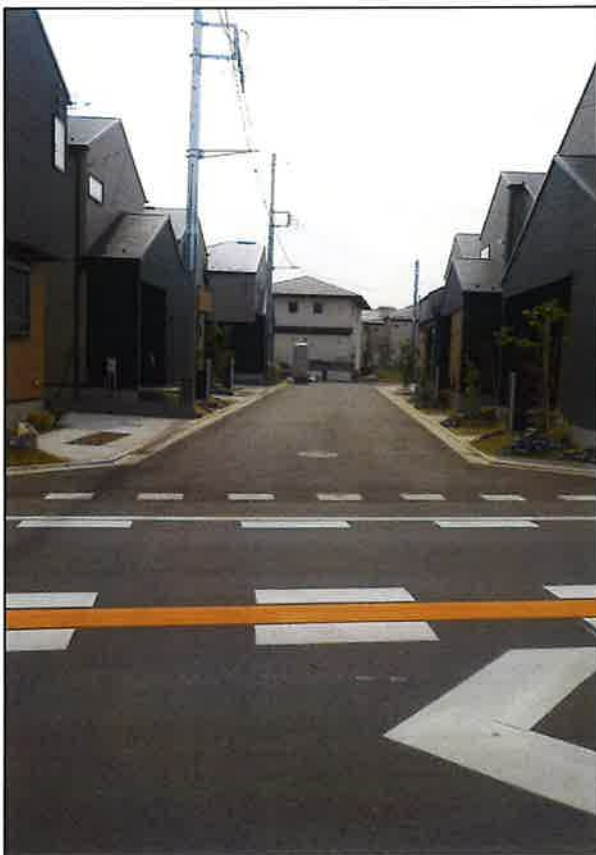


路線認定⑫ 参考案内図



起点

終点



路線認定⑬ 参考案内図



起点

終点



路線認定⑭ 参考案内図

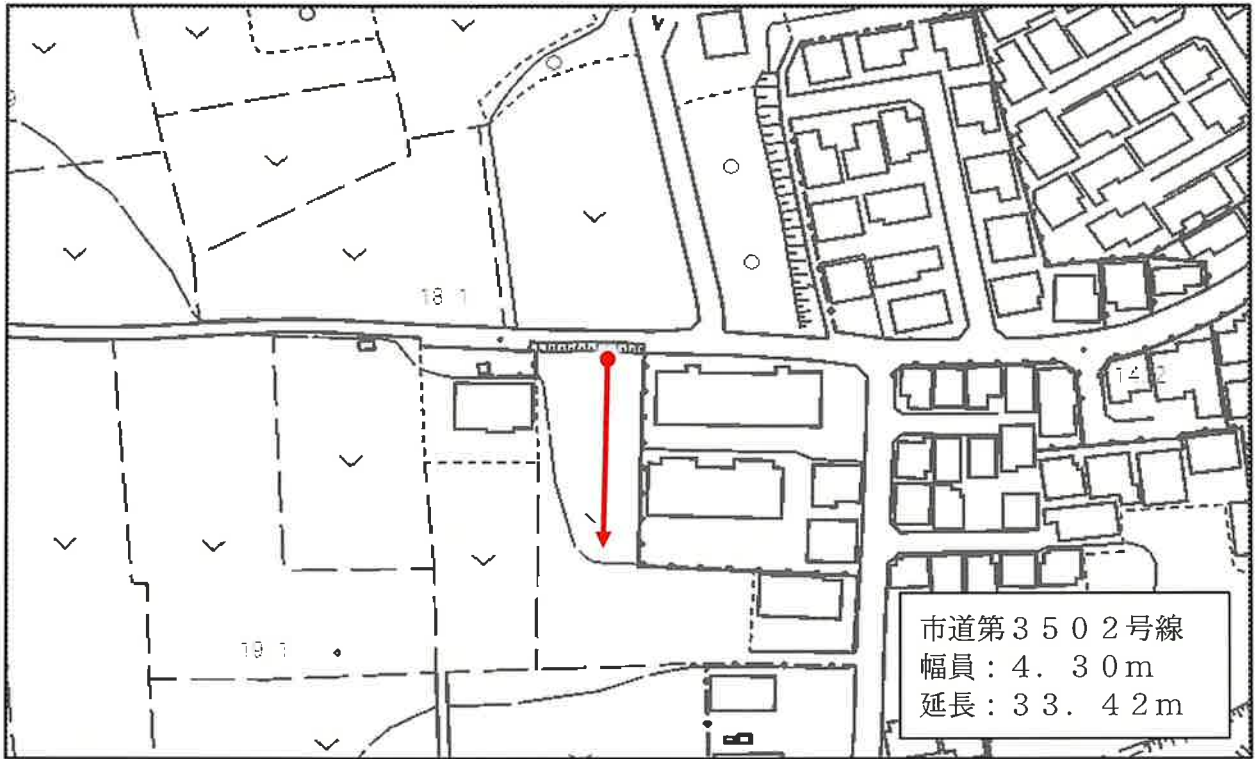


起点

終点



路線認定⑮ 参考案内図

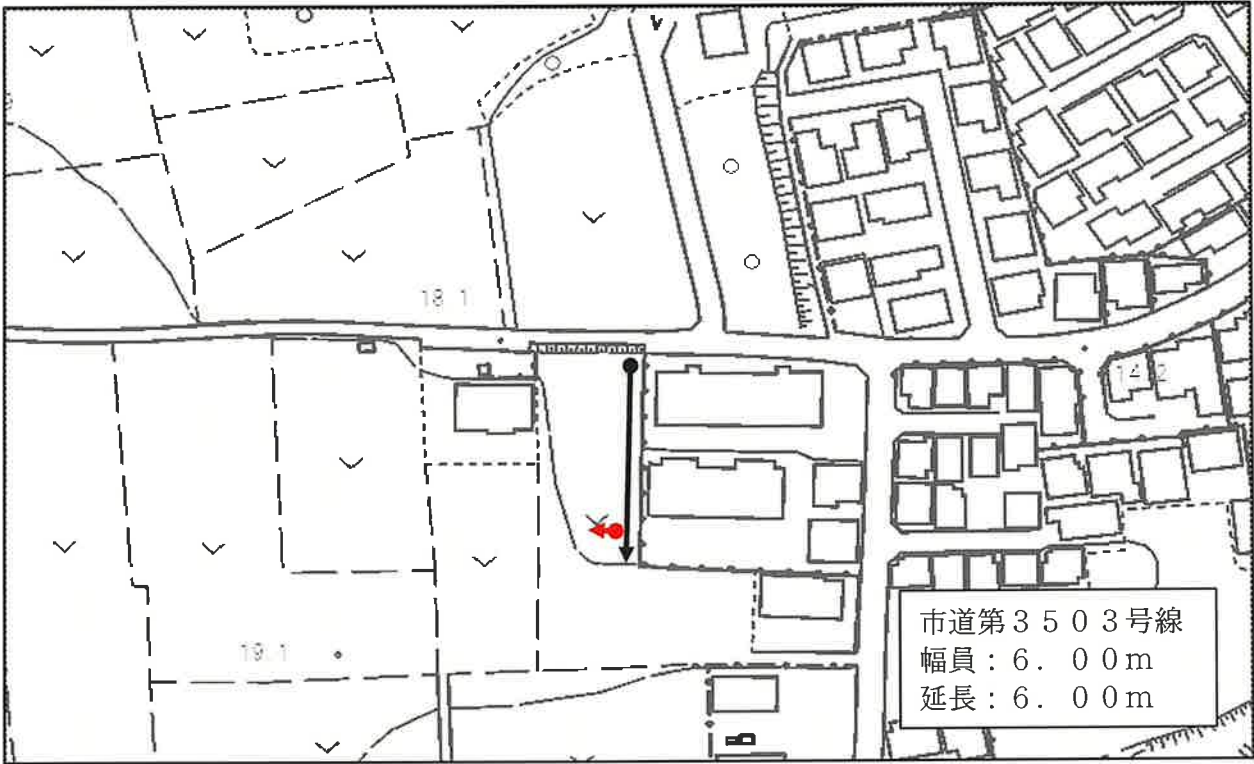


起点

終点



路線認定⑬ 参考案内図



起点

終点



路線認定⑰ 参考案内図



起点

終点

