

**住民票、課税(非課税)証明書  
手数料の減免について**

市内在住の方で、公費の援助または扶助を受けるために証明書を取得するときは、手数料が減免される場合があります。

減免の適用を受ける場合は、使用目的や提出先などが分かるパンフレットなどの提示が必要です。

詳しくはお問い合わせください。  
※住民票、課税(非課税)証明書は各出張所でも取得できます。

☎ 住民票について

市民課市民係 ☎④306

課税(非課税)証明書について

税務課諸税係 ☎④347

**指定給水装置工事事業者の  
更新制度のお知らせ**

水道法の一部改正に伴い、指定給水工事事業者制度は5年ごとに更新が必要になりました(指定の有効期間が従来の無期限から5年間に変更)。

従前の制度で指定を受けている工事事業者の方は、指定を受けた日によって更新までの有効期間が異なります。

順次、対象となる工事事業者の方には更新手続きの案内を郵送しますので、更新期間内に手続きをお願いします。

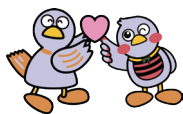
☎ 水道課 ☎④525

**～ひとりで悩まないで～  
彩の国犯罪被害者ワンストップ  
支援センターにご相談ください**

犯罪被害にあわれた方やそのご家族からの相談に応じます。

情報の提供や支援を総合的に提供するため、県、県警察、民間支援団体が一体となり、一度の相談で複数の支援を利用することができ「ワンストップ支援体制」を構築しています。

ひとりで悩まず、  
ご相談ください  
(無料)。



コパトン さいたまっち

☎ 総合対応電話 / ☎048-862-0001  
(県武蔵浦和合同庁舎(ラムザタワー3階。JR武蔵浦和駅西口))

**夕焼け放送の  
時刻と曲目が変わります**

3月1日(日)～10月31日(土)の放送時刻は、午後5時、曲目は「夕焼け小焼け」です。

☎ 安心安全課

☎④446



**労使トラブル  
円満な解決のお手伝いをします**

解雇・雇止め、労働条件の見直し、パワハラなど労働者と会社のトラブルでお困りのことはありませんか。

県労働委員会が中立・公正な立場であっせんを行い、トラブルの解決をお手伝いします。手続きは簡単・無料、秘密は守られます。

☎ 県労働委員会事務局

☎048-830-6452

**スポーツ安全保険のご案内**

令和2年度の受付が3月1日(日)から始まります。

対象 / スポーツ活動や文化活動などを行う4人以上の団体

保険期間 / 4月1日～令和3年3月31日(加入手続きが4月1日以降の場合は、払込日と加入依頼書を郵送した消印日のいずれか遅い日の翌日から有効)

事故の範囲 / 団体管理下での活動中(国内)、団体活動への往復中の事故など

補償内容 / 傷害保険、賠償責任保険、突然死葬祭費用保険(加入区分により補償金額は異なります)

掛金 / 800円～11,000円(活動内容により異なります)

加入方法 / 郵便局で払込後、加入依頼書に払込受付証明書を貼付し、スポーツ安全協会埼玉県支部へ郵送

※加入依頼書などは市民総合体育館事務所にあります。

※「スポ安ねっと」をご利用の場合はスポーツ安全協会ホームページをご覧ください。

☎ (公財)スポーツ安全協会埼玉県支部 ☎048-779-9580

**令和3年4月1日付採用  
富士見市職員採用試験の  
お知らせ**

前期試験と後期試験を実施します。

	前期試験	後期試験
とき	5月	9月
職種	一般事務職 土木技術職	一般事務職 土木技術職 保育士などの専門職

※前期試験の日程、採用予定人数など詳しくは、広報『富士見』4月号、市ホームページでお知らせします。

☎ 職員課 ☎④218



**手話通訳者派遣事業  
利用者懇談会のお知らせ**

手話通訳者派遣事業を利用している方と、手話通訳者派遣事務所(富士見市社会福祉協議会)との懇談会を行います。

とき / 3月7日(土)午前10時～正午  
※無料、申込不要

場所 / 市民福祉活動センターぱれっと

対象 / 手話通訳者の派遣を利用したことがある方、利用しようと考えている聴覚障がい者、中途失聴者、難聴者またはその家族

☎ 富士見市社会福祉協議会

☎049-254-0747

FAX049-252-0111

**INFORMATION FUJIMINO  
「インフォメーションふじみの」**

(ふじみの国際交流センターが隔月で発行する外国籍の方のための生活情報誌)

3月号のテーマ

生活に役に立つ便利なサイト

中国語、英語、韓国語、ポルトガル語、スペイン語、タガログ語(フィリピンの言語)、日本語の7か国語でお知らせしています。

☎ ふじみの国際交流センター

☎049-256-4290

ご案内

募集

子育て

学ぶ

イベント

市民伝言板

くらしのニュース

ご案内

募集

子育て

学

イベント

市民伝言板

くらしのニュース



# 募集

## 令和2年度 教育委員会の支援員など(会計年度任用職員)

### 中学校学習支援員

募集人数／若干名

内容／学習指導の補助、学習が遅れがちな生徒の個別対応・指導、不登校傾向の生徒への支援など

場所／中学校

時間／週5日 1日5時間

期間／原則1年間(年間208日予定)

報酬／時間額996円(期末手当あり)



### すこやか支援員

募集人数／若干名

内容／特別な支援が必要な児童生徒の日常生活の介助や学習活動の支援など

場所／小・中・富士見特別支援学校

時間／週5日 1日6時間

期間／原則1年間(小中学校年間208日予定、富士見特別支援学校年間216日予定)

報酬／時間額958円(期末手当あり)

### 看護師

募集人数／1人

内容／医療的ケアを必要とする児童生徒への医療的ケア

場所／富士見特別支援学校

時間／週5日 1日6時間

期間／原則1年間(年間209日予定)

報酬／時間額1,492円(期末手当あり)

### 通室生指導員

募集人数／1人

資格／教員免許状

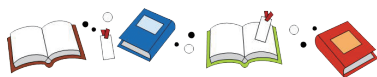
内容／適応指導教室に通う児童生徒の適応段階に応じて、体験学習や学習活動の支援など

場所／適応指導教室「あすなる」(富士見特別支援学校3階)

時間／週5日 1日7時間

期間／原則1年間(年間207日予定)

報酬／時間額973円(期末手当あり)



### 【共通事項】

応募方法／応募用紙に記入し、3月13日(金)までに郵送または直接(〒354-0021 鶴馬1873-1 富士見市教育委員会 学校教育課)  
 ※詳しくは、市ホームページまたは募集要項をご覧ください。  
 ※募集要項、応募用紙は、市ホームページ、学校教育課にあります。  
 ※書類選考後、面接を行います。  
 問 学校教育課 ☎☎622



# ご案内

## 原付バイクなどの廃車手続き

軽自動車税(種別割)は毎年4月1日の所有者に課税されます。廃車手続きがお済みでない方は、3月31日までに忘れずに手続きをお願いします。

### 廃車手続きが必要な方／

- 車両を譲った方
- 車両が盗難にあった方(警察への盗難届と市役所への手続きの両方が必要)
- 車両を処分・下取りに出した方
- 市外に転出した方

原付バイクなど、富士見市ナンバーの廃車手続きに必要なもの／ナンバープレート、標識交付証明書、印鑑、免許証、盗難の場合は盗難届受理番号

※代理人が手続きする場合は、委任状も必要

手続き場所／税務課

## 富士見市ナンバー以外の廃車手続きの問合せ

- 125ccを超えるバイクおよび普通自動車  
 埼玉運輸支局所沢自動車検査登録事務所  
 ☎050-5540-2029
- 軽自動車  
 軽自動車検査協会埼玉事務所所沢支所  
 ☎050-3816-3111

問 税務課 諸税係 ☎☎348

## つきいち～臨時農産物直売所～

市役所臨時農産物直売所は毎月第3火曜に開設します。富士見市産の新鮮野菜・米・みそなどの加工品を販売します。



とき／3月17日(火)

午前10時～午後0時30分

場所／市役所1階待合スペース

販売者／富士見市農業研究団体連絡協議会

問 産業振興課 ☎☎243

## 市指定給水装置工事事業者(新規・廃止)のお知らせ

給水装置工事事業者	区分	住所・電話番号
(有)石川工業	新規	さいたま市北区吉野町2-223-23 ☎048-668-8001
アリカ建設(株)	廃止	所沢市北野1-25-10

問 水道課 ☎☎526

## 重度心身障害者医療費助成制度について

一定の障がいのある方が病院などで診察を受けたとき、保険診療で自己負担した額が助成されます。ただし、健康保険から高額療養費や附加給付金などが支給される場合は、その額を差し引いた額が助成されます。

### 対象／

健康保険に加入している方で、次のいずれかに該当する方

- 身体障害者手帳1・2・3級の方
- 療育手帳(A)・A・Bの方
- 精神保健福祉手帳1級の方(精神病床の入院費用は対象外)
- 障害者手帳をお持ちで、後期高齢者医療制度の障害認定を受けている方

※平成27年1月1日以降、65歳以上で新たに重度心身障害者となった方は対象外

※平成31年1月1日以降に新規で登録された方で、一定以上の所得がある方は対象外

問 障がい福祉課 ☎☎372

# 募集

## 令和2年度 給食調理員 (会計年度任用職員)

**募集人数**／各1人  
**勤務場所**／①学校給食センター  
 ②富士見特別支援学校  
**勤務内容**／給食調理、洗浄作業  
**勤務時間**／  
 ①週5日(月～金曜)午前8時30分～午後5時(昼休憩含む)  
 ②週5日(月～金曜)午前8時30分～午後3時30分(昼休憩含む)  
**報酬**／①日額7,300円  
 ②時間額958円  
 ※調理師免許不要、未経験者可  
**☎ 学校給食センター**  
 ☎049-252-2881

## ピースフェスティバル 実行委員・協力スタッフ

ピースフェスティバル2020は、7月11日(土)・12日(日)に鶴瀬公民館で開催します。  
 平和に関するメッセージや作品展示、舞台発表、模擬店などを予定しています。企画や準備に協力していただける方を募集します。

ピースフェスティバルは、「富士見市非核平和都市宣言」(1987年)の理念を市民に広げようと始まりました。この事業はピースフェスティバル実行委員会、市、市教育委員会の共催で取り組んでいます。

☎ 鶴瀬公民館  
 ☎049-251-1140



## 自衛官採用試験

募集種目	一次試験日
①一般幹部候補生	5月9日(土)・10日(日)
②一般曹候補生	5月23日(土)
③自衛官候補生	受付時に通知

### 応募資格

- ①大卒程度(見込含む)で22～26歳未満の方
- ②③18～33歳未満の方

### 受付期間

- ①3月1日(日)～5月1日(金)
- ②3月1日(日)～5月15日(金)
- ③要問合せ

### 入隊(入校)

- ①②令和3年3月下旬～4月上旬(予定)
  - ③受付時に通知
- ☎ 自衛隊埼玉地方協力本部入間地域事務所 ☎04-2923-4691

ご案内

募集

子育て

学

イベント

市民伝言板

くらしの  
ニュース

## 子育て健康ガイド

☎ 健康増進センター ☎049-252-3771 FAX049-255-3321  
 ※聴覚障がいの方はファックスでお申し込みください。



子育て応援情報モバイルサイト  
 「スマイルなび」

予 要予約 受 受付時間 対 対象 場 場所 内 内容 定 定員 持 持ち物  
 申 申込み 主 主催 他 そのほか 水 水谷コース 額 額 鶴瀬コース

事業名	とき	詳細
予 見て!食べて! はじめて 離乳食教室	3月19日(木) 13:30～15:00	受 13:00～13:20 対 離乳食初期をこれから始める、または始めたばかりのお子さん(おおむね生後3～5か月児)のいる保護者 場 ピアザ☆ふじみ 内 離乳食全般と初期の話、離乳食作り体験、試食(保護者のみ) 定 15人(申込順) 持 母子健康手帳、筆記用具、手ふき(保育利用の方はお子さんに必要なもの) 申 3月9日(月)午前8時30分から電話で ※保育あり(おおむね生後3～5か月児、定員11人(申込順))
ニコニコ☺ 子どものごはん展示 &相談室	3月19日(木)	展示 10:00～13:00 対 乳幼児の保護者 場 ピアザ☆ふじみ ※入退場自由 内 離乳食後期(9か月)から幼児食までの実物展示 予 相談 10:00～12:00 対 おおむね5か月～3歳児の保護者 場 ピアザ☆ふじみ 内 管理栄養士による、お子さんの食事の悩みに対する個別相談
4か月健診	3月3日(火) 3月16日(月)	水 受 12:50～13:40 場 健康増進センター 鶴 対 令和元年10月1日～10月15日に生まれた子 水 受 12:50～13:40 場 健康増進センター 鶴 対 令和元年10月16日～10月31日に生まれた子
12か月健診	3月11日(水)	水 受 12:50～13:40 場 健康増進センター 鶴 対 平成31年3月11日～3月31日に生まれた子
1歳6か月健診	3月10日(火)	水 受 12:50～13:40 場 健康増進センター 鶴 対 平成30年6月9日～6月30日に生まれた子
3歳健診	3月17日(火)	水 受 12:50～13:40 場 健康増進センター 鶴 対 平成28年9月生まれの子
予 乳児相談室	3月9日(月) 10:00～11:30	受 9:40～10:00 対 1歳までのお子さん(第一子)とお母さん 場 みずほ台コミュニ ティセンター 内 ワンポイント保健情報、育児相談、グループトーク、母乳相談 ※母乳相談のみ経産婦も可。助産師・管理栄養士・保健師の相談もあります。 持 母子健康手帳、バスタオル、そのほかお子さんに必要なもの
予 母乳相談室	3月19日(木) 10:00～11:30	対 1歳ごろまでのお子さんとお母さん 場 ピアザ☆ふじみ 内 助産師による個別相談 ※母乳マッサージは実施しません。 定 3人(申込順) 持 母子健康手帳、バスタオル、そのほかお子さんに必要なもの

乳幼児健診  
専用バス運行表

鶴瀬コース 水谷コース

ご案内

募集

子育て

学ぶ

イベント

市民伝言板

くらしのニュース

# 学 ぶ

## 介護予防講座「回想サロン」 -新聞記事で思い出す昭和40年代-

昭和40年代の新聞記事をまとめたDVDを見て、昔話をしませんか。  
**とき**／3月11日(水)午後2時～3時30分 ※無料、申込順  
**場所**／水谷公民館 **定員**／15人  
**主催**／水谷公民館、介護者サポーターすまいる  
**申込み**／3月2日(月)午前9時から直接または電話で  
**☎** 水谷公民館 ☎049-251-1129

## スポーツ指導者養成講座(講演会)

バレーボールとビーチバレーボールの日本代表の経験などから学んだことをお話しいたします。  
**とき**／3月7日(土)午後7時(午後6時30分開場) ※無料、申込不要  
**場所**／ふじみ野交流センター  
**講師**／田中姿子氏(ビーチバレー選手)  
**主催**／市教育委員会、富士見市スポーツ協会、富士見市スポーツ推進委員連絡協議会  
**☎** 生涯学習課 ☎636

## 発達障がいについて知ろう～専門家に相談する前にできること～

**とき**／3月25日(水)午後2時～3時30分 ※無料、申込順  
**場所**／市民福祉活動センターぱれっと  
**定員**／30人 ※保育あり(無料、1歳～未就学児、5人(申込順)、3月2日(月)～16日(月)に要申込)  
**講師**／小栗香奈子氏(臨床心理士)  
**申込み**／FAX、直接または電話で  
**☎** 障がい福祉課 ☎335 FAX049-251-1025

## あいサポーター研修

と き	場 所
3月4日(水) 13:30～15:00	市民福祉活動センターぱれっと
3月11日(水) 10:00～11:30	ウエルシア富士見鶴馬店
3月22日(日) 10:00～11:30	鶴瀬西交流センター

※無料、申込不要  
**☎** 障がい福祉課 ☎372

# 図 書 館

中央図書館 ☎049-252-5825  
 鶴瀬西分館 ☎049-252-5945  
 ふじみ野分館 ☎049-256-8860  
 [ 水谷東公民館 図書室  
 開室時間 火～日曜午後1時～5時  
 ※お問い合わせは中央図書館へ ]  
**【開館時間】** 午前9時～午後7時 休館日：月曜(祝日の場合は翌平日)  
 ※ふじみ野交流センター、水谷東公民館が休館の場合は分館・図書室も休館し、翌日開館します。

## 3月のおはなしかい&映画会

	内 容	日 時
中 央 図 書 館	こども映画会	14日(土)午後2時「ドラえもん のび太の魔界大冒険」 21日(土)午後2時「トムとジェリー 上には上がある」
	一般映画会	8日(日)午後2時「女優、母、そして樹木希林～秘蔵映像でつづるアンソロジー～」(2019年・日本) 22日(日)午後2時「シング・ストリート 未来へのうた」(2015年・アイルランド、イギリス)
	おはなしかい(乳幼児)	4日(水)・18日(水)午前11時
	おはなしかい(幼児・小学生)	7日(土)・28日(土)午後2時
鶴 瀬 西 分 館	一般映画会	7日(土)午後2時「ハルをさがして」(2015年・日本)
	おはなしかい(乳幼児)	11日(水)・15日(日)午前11時
	おはなしかい(幼児・小学生)	11日(水)午後3時30分、15日(日)午後2時30分
ふ じ み 野 分 館	こども映画会	22日(日)午前11時「うっかりペネロペ」
	おはなしかい(乳幼児)	13日(金)午前11時
	ぶんちゃんひろば(幼児)	14日(土)午前11時

※映画会の上映作品は予告なく変更する場合があります。

### 折り紙教室

春に向けて、かわいい小花のリースを一緒に作りましょう。  
**とき**／3月18日(水)  
 午前10時～11時30分  
**場所**／図書館鶴瀬西分館  
**対象**／18歳以上で図書館利用カードをお持ちの方  
**定員**／12人(無料、申込順)  
**講師**／図書館スタッフ  
**申込み**／3月1日(日)午前9時から直接または電話で  
**☎** 図書館鶴瀬西分館 ☎049-252-5945

### 図書館博士

～本探しの名人になろう～  
 本の分類を覚え、クイズ形式の本探しにチャレンジしてみませんか。  
 ※全問正解者には、図書館博士の称号として本探し名人の認定証をプレゼント  
**とき**／3月14日(土)午前10時～11時  
**場所**／図書館鶴瀬西分館  
**対象**／市内在住、在学の小学生  
**定員**／10人(無料、申込順)  
**持ち物**／図書館利用カード、筆記用具  
**申込み**／直接または電話で  
**☎** 図書館鶴瀬西分館 ☎049-252-5945

### カフェ・トーク

老舗出版社と書店のここだけの話が聞けます。  
 ※コーヒーサービスあり(無料)  
**とき**／3月8日(日)  
 午後2時～3時30分  
**場所**／ふじみ野交流センター  
**対象**／18歳以上で図書館利用カードをお持ちの方  
**定員**／20人程度(無料、申込順)  
**協力**／富澤凡子氏(柏書房代表取締役社長)、菊池明郎氏(柏書房取締役・筑摩書房顧問)、長島雅氏(BOOKSすずらん)、紀伊國屋書店  
**申込み**／直接または電話で  
**☎** 図書館ふじみ野分館 ☎049-256-8860

### 図書館臨時休館のお知らせ

館内整理のため、下記の日程で全館休館します。休館中は予約の受付や資料に関する問合せ、公共施設での資料の受取りができません。また、返却ポストへの資料返却はできますが、返却処理に時間がかかります。  
**とき**／3月30日(月)・31日(火)  
**休館施設**／中央図書館、図書館ふじみ野分館、図書館鶴瀬西分館、水谷東公民館図書室

ご案内

募集

子育て

学ぶ

イベント

市民伝言板

くらしのニュース

### 南畑ふるさとまつり

とき／3月7日(土)午前10時～午後3時、8日(日)午前9時～午後3時30分  
 場所／南畑公民館  
 内容／舞台発表、作品展示、模擬店、子どもみこし、お楽しみ抽選会ほか  
 〇 南畑公民館  
 ☎049-251-5663



### ふじみ野じゅく お笑い芝居「ぼうふら男の浮き沈み」

とき／3月19日(木)午前10時～正午  
 ※無料、申込不要  
 場所／ふじみ野交流センター  
 作・演出／唐沢民賢氏  
 出演／さかどシニア劇団「極楽とんぼ」  
 〇 ふじみ野交流センター  
 ☎049-261-5371

### 針ヶ谷・みずほ台コミュニティセンター合同文化祭

とき／3月14日(土)・15日(日)午前10時～午後5時(15日は午後4時まで)  
 場所・問合せ／針ヶ谷コミュニティセンター ☎049-251-8478

#### オープニングセレモニー

とき：14日(土)午前10時30分～  
 内容：針ヶ谷保育園園児による太鼓演奏、鶴瀬西交流センター紙芝居ボランティアによる紙芝居

#### 作品展示(両日)

※は体験、は販売あり  
 書、水墨、絵、七宝、篆刻 (実演あり)、俳句、連句、和小物、リメイク、手芸、フラワーアレンジメント、絵手紙、能面、パソコンアート、麻雀、PC

#### 舞台発表(15日(日)午前10時10分～午後3時40分)

楽器演奏、コーラス、舞踊、詩吟、朗読、銭太鼓、ギター、ダンス、空手演武、ギターとのこぎり音楽と朗読、フラダンス、ウクレレ、歌と楽器

#### 喫茶コーナー(両日午前10時～午後4時、売切れ次第終了)

コーヒー、パン、健康スープ、山路ごはん、お餅、カレーほか(餅つき体験あり)

#### イベント(両日)

子ども餅つき体験(午前11時30分～)  
 バルーンアート(午前10時～午後3時)

#### 体験コーナー(14日(土))

- ・気功・太極拳(午後1時～1時40分)  
 協力：揚名時気功太極拳椿会
- ・ふじみパワーアップ体操(午後2時～2時40分)  
 協力：パワーアップ針ヶ谷シオン
- ・ストレッチ体操(午後3時～3時40分)  
 協力：イーゼーストレッチング真向法体操愛好会

#### 【共通事項】

定員／各20人(無料)  
 持ち物／動きやすい服装と底の低い靴  
 申込み／3月2日(月)～13日(金)に直接または電話で

※フードドライブ(家庭で余った食品を持ち寄り、地域の福祉団体や施設、フードバンクなどに寄付する活動)のブースあり

## 学ぶ

### 普通救命講習 I

とき／3月21日(土)午前9時～正午  
 場所／消防本部大講堂  
 対象／市内在住、在勤、在学の方  
 定員／30人(無料、申込順)  
 申込み／3月2日(月)～6日(金)午前8時30分～午後5時に電話で  
 〇 消防本部救急課  
 ☎049-261-6673

### 市民人材バンクモデル事業「子どものスポーツ～親としての向き合い方」

子どものスポーツ活動における保護者のかかわり方を学びます。  
 とき／3月25日(水)午後2時～3時  
 場所／水谷公民館  
 定員／20人(無料、申込順)  
 講師／今成優太氏(富士見市市民人材バンク登録者、富士見市少年野球連盟選抜チーム「富士見クラブ」監督)  
 申込み／3月2日(月)午前9時から電話で  
 〇 生涯学習課 ☎631

### 富士見市コミュニティ大学(全19回)

高齢者のさらなる生きがいを追求する生涯学習と、親睦交流を深める富士見市コミュニティ大学の受講生を募集します。10種目のクラブ活動やウォーキング大会、修学旅行、ゲートボール大会、学生作品展示会などがあります。

開校期間／4月10日～令和3年2月19日第1・3金曜  
 場所／老人福祉センター「びん沼荘」※送迎バスあり



#### 対象／市内在住で満60歳以上の方

内容／午前 一般教養講座(健康・福祉や安心・安全など日々の暮らしと生活・地域社会に密着した内容、文芸・歴史・政治・環境などの学習)

午後 クラブ活動(民謡、俳句、社交ダンス、美術、書道、ゲートボール、歌謡教室、心身太極健康、健康ウォーキング、折り紙教室)

定員／130人(応募多数の場合は抽選)  
 参加費／受講運営協力金3,000円、学生自治会費500円

申込み／3月20日(祝)までに申込書に記入し、老人福祉センター、各公民館・交流センター・コミュニティセンター、高齢者福祉課へ直接

〇 富士見市コミュニティ大学事務局 角谷 ☎090-4373-9253  
 白井 ☎090-4719-4261

### 子ども・若者の居場所づくりセミナー&交流会

困難を抱えた子ども・若者たちの居場所づくりについて学びます。  
 とき／3月14日(土)午後2時～4時  
 場所／市民福祉活動センターぱれっと  
 対象／子ども・若者の居場所づくり実施団体または居場所づくりに関心のある方

内容／講演「子ども・若者の居場所づくり」、活動報告と交流

定員／30人(無料)

講師／白鳥勲氏(彩の国子ども・若者支援ネットワーク代表理事)

申込み／直接または電話で  
 〇 子ども未来応援センター ☎049-252-3773

ご案内

募集

子育て

学ぶ

イベント

市民伝言板

くらしの  
リソース

**イベント**

**水子貝塚資料館のお知らせ**  
☎049-251-9686

**企画展「水子貝塚～まもり、伝える縄文のムラ～」**

国史跡指定50周年と水子貝塚公園開園25周年を記念し、国史跡指定の契機になった発掘調査資料や史跡整備に伴う発掘資料などを中心に水子貝塚の歴史を振り返る展示と、史跡公園として整備されてからの活動を紹介します(無料)。  
とき／3月14日(土)～5月31日(日)  
場所／展示室

**企画展展示解説**  
とき／3月22日(日)、4月25日(土)  
午前10時30分～(60分程度)  
※無料、申込不要  
場所／展示室

※当日は、水子貝塚と同じところに発掘調査が行われた黒谷貝塚(さいたま市)の調査を記録した、昭和15年制作の記録映画「貝塚」(約13分)を上映します。

**ふじみ考古学教室**  
**「縄文時代の環状集落」**  
縄文時代にみられる環状集落について学びます。  
とき／3月28日(土)  
午後1時30分～3時  
場所／体験学習室  
定員／30人(無料、申込順)  
講師／高橋龍三郎氏(早稲田大学文学部教授)  
申込み／直接または電話で

**土曜おもしろミュージアム**  
**古代の組ひも技法で**  
**ミサンガづくり**  
とき／3月21日(土)  
午前10時、午後1時30分  
※各回30分前から受付  
場所／体験学習室  
対象／小学生以上  
※未就学児は保護者同伴で可  
定員／各10人(先着順)  
参加費／100円(材料代)



**市民総合体育館のお知らせ**  
☎049-251-5555

詳しくはお問い合わせください(申込順)。

**フラワーアレンジメント**  
とき／4月4日(土)・27日(月)午前10時30分～正午 ※どちらか1日を選択してください。  
**キッズジャズダンス教室(全3回)**  
とき／4月6日・13日・27日いずれも月曜午後5時30分～6時30分  
**セパタクロー体験教室**  
とき／4月6日～6月29日の毎週月曜午後7時30分～9時30分(毎月第3月曜、祝日を除く)

**小学生フットサルスクール(全9回)**  
とき／4月8日～6月24日の毎週水曜(6月17日(水)、祝日を除く)  
※学年により時間が異なります。

**体育館で個サル**  
とき／4月8日～6月24日の毎週水曜午後8時～9時30分(6月17日(水)、祝日を除く)

**骨盤体操(全10回)**  
とき／4月10日～6月26日の毎週金曜午後3時30分～4時30分(5月1日(金)・8日(金)を除く)

申込み／3月9日(月)  
午前9時から直接または電話で



**難波田城資料館のお知らせ**  
☎049-253-4664  
休館日：月曜(祝日の場合は翌日)

**春季企画展「お風呂の富士見誌ーうちで湯ったり・でかけていい湯ー」**  
市にかかわるいろいろなお風呂(自宅のお風呂、銭湯、温泉)とその歴史を紹介します(無料)。

とき／3月14日(土)～6月14日(日)  
場所／特別展示室



**講演会「風呂場の近代史～浴室と浴槽～」**  
とき／3月21日(土)午後1時30分～3時  
場所／講座室 定員／40人(無料、先着順)  
講師／和田菜穂子氏(建築史家、(一社)東京建築アクセスポイント代表)

**ミニほうきづくり体験**  
とき／3月14日(土)  
午後1時～3時30分  
場所／講座室 対象／中学生以上  
定員／15人(市内在住、在勤の方優先。申込順)  
参加費／300円(材料代)  
持ち物／エプロン(前かけ)  
申込み／3月1日(日)午前9時から電話で  
指導／ほうき作り伝承会

**ちよっ蔵市「草もち」**  
とき／3月22日(日)午前11時～  
※売切れ次第終了  
場所／旧金子家住宅  
主催／難波田城公園活用推進協議会



**昔の着物を着てみよう**  
野良着や羽織などを着て、昔の気分を味わってみませんか。子ども用もあります(無料、申込不要)。  
※順番待ちになる場合もあります。  
とき／3月28日(土)・29日(日)午後1時～3時(受付：午後2時30分まで)  
場所／講座室  
協力／和道文化着協



**3月のちよこっと体験**  
子どもから大人まで気軽にできる昔体験です(無料、申込不要)。  
とき・内容／午後1時～3時

1日(日)	折り紙のおひな様
7日(土)	わたくり
8日(日)	新聞紙グローブ
14日(土)	はたおり
15日(日)	段ボールはたおり
20日(祝)	やぶさめごっこ
21日(土)	いろいろの日
22日(日)	トントン紙ずもう
28日(土)	・昔の着物を着てみよう ・はたおり
29日(日)	昔の着物を着てみよう

ご案内

募集

子育て

学ば

イベント

市民伝言板

リユース

# イベント

## 3.11を忘れないコンサート

とき／3月8日(日)午後1時30分(午後1時開場)

場所／鶴瀬コミュニティセンター

出演／新井孝之氏(被災木で作ったチェロ演奏)、ボーカルグループ加藤企画、富士見高校吹奏楽部、南畑小学校合唱クラブ、コーラス歌音、音楽ボランティアしゃぼん玉

※無料。参加券は各公民館・交流センターで配布(当日券あり)

☎049-251-1140



## 菜の花まつり ～消費者と生産者の交流会～

とき／3月22日(日)午前10時～午後2時 ※雨天決行。雨天時は内容を変更します。

場所／南畑直売センター周辺(難波田城公園東側)



内容／無料 かまど炊きご飯・けんちん汁の試食、お抹茶・お花・リラクゼーションの体験

イベント 玉入れ、どじょうすくい、うなぎつかみ、太鼓演舞(富士見太鼓の会)

販売 地元野菜、お米、手づくり加工品ほか

主催／富士見有機生産者集団

※菜の花は、環境にやさしい米作りの肥料にするために栽培しています。

## 菜の花摘み(無料)

3月22日(日)～4月5日(日)の期間、難波田城公園周辺と東大久保地区の菜の花の咲いている田んぼでできます。

☎産業振興課 ☎243

## リプラ祭

とき／3月7日(土)午後1時～4時、8日(日)午前10時～午後3時30分

場所／リサイクルプラザ利彩館(富士見環境センター)

内容／

- 作品展示と販売(再生家具(小物)、食器類販売、パッチワーク・さき織り教室など)
- 体験(パッチワーク、さき織り、新聞・布を利用したブローチ作り)

☎リサイクルプラザ利彩館 ☎049-254-1160

# 市民伝言板

このコーナーは市民の方から寄せられた情報を掲載しています。参加する時は、内容の確認を。掲載方法の問合せ／秘書広報課 ☎240

## イベント

### やすらぎチャリティー歌謡ショー

3月26日(日)9:40～19:00／キラリ☆ふじみ／カラオケ発表会チャリティー歌謡ショー／主催やすらぎカラオケレッスンサークル／無料／協田 ☎049-253-3216

### 「桜を愛でる会」のお誘い

3月27日(日)13:00～15:00／山崎公園(せせらぎ菖蒲園)(雨天時：鶴瀬コミュニティセンター)／桜の下、二胡の生演奏で大きな声を出して歌いませんか／定員30人／参加費100円／主催介護者支援の会まどび・つるせ／三木 ☎070-6483-8831

### コーラス歌音コンサート

3月29日(日)14:00～16:00(13:30開場)／キラリ☆ふじみ／心の瞳、群青、家族写真ほか／定員800人／料金500円(全席自由)／大橋 ☎090-4828-1767

## 募集

### イーリーストレッチング真向法体操愛好会

第2・4土曜10:00～12:00／針ヶ谷コミュニティセンター／1日3分間の4つの動作で足腰の動きを柔軟にし、健康な体づくりをしましょう／年会費9,000円／星野 ☎049-253-1698

### 火曜絵画サークル

第1～3火曜13:00～16:00／みずほ台コミュニティセンター／主に水彩画／月会費3,000円／小松 ☎049-254-1489

### 富士見市日中友好協会

月3回火曜17:00～20:45／鶴瀬駅西口サンライトホール／中国文化交流講座(初級中国語、中国文化などの学習)／講師侯紅葉／入会金2,500円／月会費4,000円／田口 ☎090-2327-4760

### ふじみ篆刻協会

鶴瀬西交流センター 第2・4金曜10:00～12:00  
ふじみ野交流センター 第2・4土曜10:00～12:00  
針ヶ谷コミュニティセンター 第2・4水曜10:00～12:00  
楽しい印づくり／いずれも月会費1,000円／中島 ☎049-251-5604

## <5月のリユース

●2月6日現在●  
☎環境課 ☎248

## ご利用ガイド

このコーナーは、不用になった品物のリユースを希望する方の橋渡しをする場です(無料のみ)。登録は3か月です。交渉結果はご連絡ください。

### ゆずります

スチール棚／茶だんす／洗濯機／キャスター付きレンジ台／電気ストーブ／回転座いす／座いす(籐製)／仏壇／大人用三輪自転車／スノーボード／ひな人形(七段飾り)／水谷小体操着(ズボン120cm)／富士見台中夏・冬用制服(女子用165cm)／川越総合高校作業着(上下・L)／ベビー布団一式／幼児用手押し車

### ゆずってください

ソファ(3人用)／物置(小型・中型)／電気ストーブ／ぶら下がり健康器／車いす／電子ピアノ／勝瀬中夏・冬用制服(男子用L)