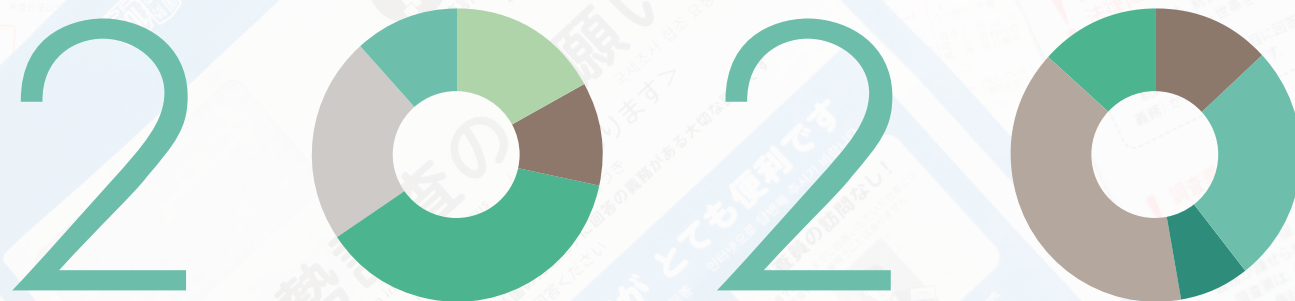


国勢調査



☎ 総務課 ☎ 225

5年に1度の国勢調査を実施します

対象は10月1日現在で日本に住むすべての人と世帯

本調査は、よりよい暮らしのために国・地方公共団体などでさまざまな施策の計画策定などに利用されるほか、学術研究、企業や団体における製品・サービス開発や需要予測などにも利用されます。

調査結果の活用例

- 現在の場所に
住んでいる期間 ▶ ●地域開発計画
●地域振興計画 など
- 従業地または
通学地 ▶ ●交通機関整備計画
●防災対策 など
- 本人の仕事の
内容 ▶ ●雇用・失業政策
●教育施策 など

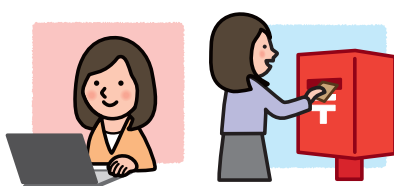
各世帯へ調査員が訪問します

【9月中旬～下旬】



各世帯へ調査員が訪問し、
調査書類を配布

【10月7日(水)まで】



インターネットまたは
郵送で回答

便利で簡単！

インターネット回答がおすすめ

スマートフォンやパソコンから、
24時間いつでもどこでも回答がで
きます。

利用方法など、詳しくは調査員が
配布する「インターネット回答利用
ガイド」をご覧ください。

国勢調査を装った詐欺などに注意

- 国勢調査では、金銭の要求、銀行口座の暗証番号やクレジットカード番号を聞くことはありません。
- 国勢調査を装った不審な訪問者、電話、メール、ウェブサイトなどにご注意ください。
- 調査員は身分を証明する「調査員証」を携帯しています。
- 不審に思った際は市役所へご連絡ください。

新型コロナウイルス感染症対策

今回の国勢調査は、人と人ができる限り接触しない方法で調査を行います。

- 調査員による調査などはインターホン越しに行います。
※対面が必要な場合は、一定の距離を保ちます。
- 調査書類は郵便受けなどに投函します。

国勢調査について詳しくは、国勢調査2020総合サイトをご覧ください。



個人 情報の 取扱い

- 回答内容は統計の目的以外に使われることはありません。
- 調査員や地方公共団体には守秘義務が課せられており、調査中に知り得たことをほかの人に漏らすことはありません。
- インターネット回答中の通信は全て暗号化され、不正アクセス防止対策を24時間行っています。

富士見市長選挙・富士見市 議会議員補欠選挙の結果

☎ 選挙管理委員会 ☎②221

任期満了による富士見市長選挙および欠員による富士見市議会議員補欠選挙が7月26日に行われ、即日開票の結果、次のとおり当選人が決定しました。

富士見市長選挙

当日有権者数	91,581人(男44,901人・女46,680人)
投票者数	28,082人(男13,842人・女14,240人)
投票率	30.66%(男30.83%・女30.51%)

得票数(有効得票数の順位による)

当選 星野 光弘 候補 19,795票
石川 良枝 候補 7,924票

富士見市議会議員補欠選挙(欠員数1人)

当選 小泉 陽 候補 10,838票
大塚 正己 候補 10,138票
木村 邦憲 候補 5,341票

新議員の紹介

☎ 議会事務局 ☎①166

7月26日に行われた富士見市議会議員補欠選挙において当選された方をご紹介します。



あきら
小泉 陽 氏
(会派 保守クラブ)



祝40周年 ミニ鉄道運転会

☎ 協働推進課 ☎②256



ミニ鉄道運転会は今年で40周年を迎え、市との協働事業で新しく製作した40周年記念の電気機関車も走行する運転会を開催します。当日は、事前申込みの当選者のみが乗車できます。

開催日	募集期間	抽選日	当選通知 発送日
10/11(日)	9/18(金)~30(水)	10/1(木)	10/2(金)
11/8(日)・22(日)	10/20(火)~30(金)	11/2(月)	11/2(月)
12/13(日)	11/20(金)~30(月)	12/1(火)	12/3(木)

※9月は開催しません。

乗車時間／

	乗車時間	受付時間
第1回	午前10時~11時	午前9時50分~10時50分
第2回	午前11時~正午	午前10時55分~11時50分

場所／むさし野緑地公園(鶴瀬駅西口徒歩5分)

定員／各回40人(無料、応募多数の場合は抽選)

※乗車時間中は何度でも乗ることができます。

※乗車時間の選択はできません。

※当選者の発表は当選通知の発送をもってかえさせていただきます。

※車での来場はご遠慮ください。



申込み／市ホームページまたは平日午前8時30分~午後5時15分に電話でお申し込みください。開催日ごとに1人1回(最大4人分)まで申し込むことができます。3歳未満のお子さんまたは1人で乗車できない方は、同乗する方を申込人数に含めてください。



乗車ルール

- 発熱、風邪の症状など体調不良の場合は、来場を自粛してください。
- 小学生以上の方は、マスクをご着用ください。未着用の場合は、乗車をお断りします。未就学のお子さんなるべくマスクをご着用ください。
- 乗車前に会場で検温します。37.5℃以上の方は乗車をお断りします。

富士見市ミニ鉄道クラブ会員募集

ミニ鉄道の管理や運転、来場者の整理などをボランティアで行っています。興味のある方は、運転会当日にクラブ会員へお申し出ください。

第6次基本構想、第1期基本計画および都市計画マスタープランなど パブリックコメント(市民意見提出手続) および地域説明会

パブリックコメント(市民意見提出手続)を実施します

計画(案)名	概要	問合せ先
①第6次基本構想	20年後の“理想”の未来を定めた構想	政策企画課 ☎④238
②第1期基本計画	基本構想実現のための施策などをまとめた計画	
③第2期富士見市キラリと輝く創生総合戦略	人口の確保と持続可能なまちづくりを目指した戦略	
④第7次行財政改革大綱	さらなる行財政改革の推進を目指した大綱	
⑤都市計画マスタープラン	今後20年の都市計画の目標など、まちづくりの方針	まちづくり推進課 ☎④441

募集期間/9月9日(水)~10月8日(木)

提出方法/パブリックコメント記入用紙に記入し、郵送、FAXまたは直接提出してください。市ホームページの応募フォームからも提出できます。

計画(案)の閲覧・記入用紙の配布/市政情報コーナー(市役所本庁舎1階)、政策企画課またはまちづくり推進課、各公民館・交流センター・コミュニティセンター、ピアザ☆ふじみ、中央図書館、図書館鶴瀬西分館、市ホームページ意見の提出先/

①~④	郵送・持参 〒354-8511 (所在地は記載不要) 富士見市役所政策企画課 FAX 049-254-2000
⑤	郵送・持参 〒354-8511 (所在地は記載不要) 富士見市役所まちづくり推進課 FAX 049-251-2726

注意点/

- 意見提出の際は、住所・氏名などの記載が必要です。住所・氏名などは公表しませんが匿名での意見は受け付けません。
- いただいたご意見に個別の回答は行いません。検討を終えたときは、ご意見の内容とそれに対する市の検討結果と考え方を公表します。

地域説明会を開催します

第6次基本構想、第1期基本計画および都市計画マスタープランの策定にあたり、市民の皆さんの意見や提案をいただくため、地域説明会を開催します。

とき	場所
9月18日(金)	鶴瀬小学校体育館
9月23日(水)	水谷小学校体育館 ※手話通訳付き
9月25日(金)	南畑小学校体育館
9月28日(月)	関沢小学校体育館
9月30日(水)	諏訪小学校体育館
10月2日(金)	水谷東小学校体育館
10月5日(月)	ふじみ野小学校体育館 ※手話通訳付き
10月7日(水)	つるせ台小学校体育館 ※手話通訳・要約筆記付き

※新型コロナウイルス感染症予防のため、会場ではマスクをご着用ください。
※ソーシャルディスタンスを確保するため、入場を制限する場合があります。





高齢者や認知症に関する相談支援

☎ 高齢者福祉課 ☎内398

認知症に関する支援 ～認知症初期集中支援チームがお手伝いします～

認知症の方やその家族が、住み慣れた地域で安心して生活できるよう、それぞれの状況に応じて適切な医療・介護サービスなどにつなげる「認知症初期集中支援チーム」が活動しています。

認知症は、早期発見・早期治療により進行の遅延や回復が期待できると言われています。

右記に該当する場合は、高齢者あんしん相談センター（下表参照）または高齢者福祉課へご相談ください。

支援の対象／

在宅で生活する40歳以上の方で、認知症またはその疑いがあり、以下のような状況にある方またはその家族

- 専門の医療機関に連れて行きたいが、本人が嫌がって受診できない。
- 介護サービスを受けたいが、なかなか利用につながらない。
- 医療や介護サービスの利用方法が分からない。
- 受診や介護サービスを中断してしまった。
- 認知症の症状が強くて、介護や対応に困っている。など



認知症初期集中支援チームとは

認知症の早期診断・早期対応を目的に認知症専門医、医療・介護の専門職で構成されたチーム。訪問して相談に乗るなど、関係機関と連携して支援します。

認知症に関する電話相談「富士見オレンジダイヤル」

世界アルツハイマーデー（9月21日）にあわせ、各高齢者あんしん相談センター（下表参照）に認知症に関する電話相談ができる「富士見オレンジダイヤル」を開催します。

とき／9月17日(木)・18日(金)正午～午後4時

※市では市内5か所の高齢者あんしん相談センターすべてに認知症の方やその家族の相談支援を行う認知症地域支援推進員を配置し、認知症に関するあらゆる相談支援に対応しています。

9月21日は世界アルツハイマーデー

世界保健機関（WHO）と国際アルツハイマー病協会が共同で、1994年に9月21日を世界アルツハイマーデーに制定しました。この日を中心に世界中でアルツハイマー病の啓発が実施されています。

高齢者あんしん相談センターをご存知ですか

高齢者あんしん相談センターでは、高齢者が住み慣れた地域でいつまでも健やかに生活していけるように、さまざまな相談や支援を行っています。

相談・支援内容／高齢者の方の生活全般の相談（訪問も可）、介護予防・健康づくりの支援、高齢者虐待防止の取組み、地域の集まりやサロンなどに出向いて出前講座の開催、ケアマネジャー支援など

高齢者あんしん相談センター（地域包括支援センター）

相談受付／月～金曜（祝日、年末年始を除く）午前9時～午後5時

名称	所在地・電話番号	担当地域
むさしの	南畑新田16-1 ☎049-255-6320	東大久保、上南畑、下南畑、南畑新田、みどり野西、みどり野東、みどり野南、みどり野北、大字勝瀬（勝瀬町会）、ふじみ野東1～4丁目、渡戸1～3丁目、羽沢1・2丁目、ふじみ野西3丁目の一部（勝瀬町会）、大字鶴馬（渡戸東町会）
ふじみ苑	鶴馬3360-1 ☎049-293-1168	山室1・2丁目、関沢1丁目、諏訪1・2丁目、羽沢3丁目、鶴馬1～3丁目、鶴瀬東1・2丁目、大字鶴馬（前谷町会、山室町会、諏訪1丁目町会、諏訪2丁目町会）
えぶりわん 鶴瀬Nisi	鶴瀬西2-8-25 ☎049-293-8330	鶴瀬西2・3丁目、ふじみ野西1～4丁目（アイムふじみ野町会）、上沢1～3丁目、大字勝瀬（勝瀬西町会）
みずほ苑	関沢3-23-41 ☎049-256-7423	関沢2・3丁目、針ヶ谷1・2丁目、大字針ヶ谷、西みずほ台1～3丁目、大字水子（針ヶ谷1丁目町会）、大字鶴馬（鶴瀬西1丁目二葉町会、鶴瀬西1丁目西町会）
ひだまりの庭 むさしの	水子1882-1 ☎049-268-5005	水谷東1～3丁目、東みずほ台1～4丁目、貝塚1・2丁目、水谷1・2丁目、榎町、大字水子

ストップ！路上喫煙

環境課 ☎242

市では、富士見市をきれいにする条例で、市内3駅周辺を路上喫煙禁止区域に指定し、市内全域でも路上喫煙を行わないよう努力義務を定めています。多くの人が集まる公共の場所での喫煙は、ほかの人にたばこの火があたったり、煙を吸わせたりすることがあります。たばこを持つ手は子どもの顔に近く、大変危険です。歩きながらだけでなく、座って、自転車に乗って、携帯灰皿を持っての喫煙もやめましょう。公共の場所での喫煙は指定の喫煙場所だけにし、吸い殻の投げ捨ては火災発生の原因となりますので、絶対にやめましょう。

喫煙マナーの向上による「きれいで安全なまちづくり」を進めるために、ご理解とご協力をお願いします。

【路上喫煙Q & A】

- Q 路上喫煙とは、どのような行為ですか
- A 道路や公園など屋外の公共の場所でたばこを吸うことや火のついたたばこを持つことです。
- Q 罰則はありますか
- A 路上喫煙に罰則は設けていませんが、たばこの吸い殻などのごみの投げ捨ては「廃棄物の処理及び清掃に関する法律」、「埼玉県ごみの散乱防止に関する条例」などで処罰されることがあります。

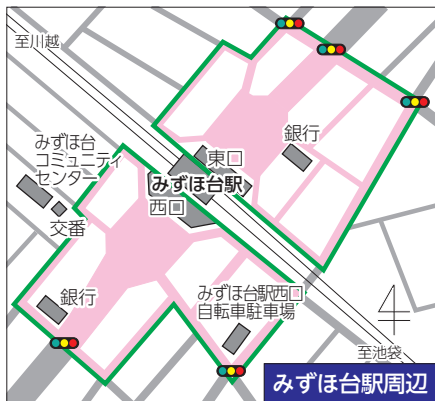
路上喫煙禁止区域

みずほ台駅・鶴瀬駅・ふじみ野駅周辺は

路上喫煙禁止区域です。

緑枠内の公道が路上喫煙禁止区域です。鶴瀬駅周辺の路上喫煙禁止区域図は、区画整理などで一部変更になることがあります。

※路面にステッカーがある道路が、路上喫煙禁止区域です。



広報『富士見』を多言語で配信します

FUJIMI is provided in multiple languages.



秘書広報課 ☎241

広報『富士見』が多言語(10か国語)や自動読み上げでスマートフォンやタブレットから読めるようになりました。専用の無料アプリ「カタログポケット」をダウンロードし、ご利用ください。

対応言語/英語、ポルトガル語、スペイン語、中国簡体字、中国繁体字、韓国語、タイ語、インドネシア語、ベトナム語、日本語

The public relations magazine FUJIMI can be read in multiple languages by smartphone and tablet. Please download the application "Catalog Pocket" before using.

Languages/English, Portuguese, Spanish, Simplified Chinese, Traditional Chinese, Korean, Thai, Indonesian, Vietnamese and Japanese

iPhone
iOS



Android



ブラウザ版
web browser





新入学児童の就学時健康診断

☎ 学校教育課 ☎626

来春、小学校に入学するお子さん(平成26年4月2日～平成27年4月1日生まれ)を対象に、就学時健康診断を行います。健康診断通知書などを9月中旬ごろに発送しますので、9月23日(水)までに届かない場合はお問い合わせください。

※必ず保護者同伴でお越しください。

持ち物／健康診断通知書および就学時健康診断票、問診票(必要事項をあらかじめ記入)、筆記用具、上履き

就学時健康診断日程

受付：午後1時～(大井小学校は午後1時10分～) 開始：午後1時30分

会場校	実施日	会場校	実施日
鶴瀬小学校	10/13(火)	諏訪小学校	10/12(月)
水谷小学校	10/16(金)	みずほ台小学校	10/ 6 (火)
南畑小学校	10/ 9(金)	針ヶ谷小学校	10/27(火)
関沢小学校	10/20(火)	ふじみ野小学校	10/ 2(金)
勝瀬小学校	10/23(金)	つるせ台小学校	10/ 5(月)
水谷東小学校	10/26(月)	ふじみ野市立大井小学校	10/27(火)



消費生活相談

☎ 消費生活センター ☎049-252-7181

【相談日】 月～金曜10:00～12:00、13:00～15:30

スマートフォンのセット契約トラブルに注意

「スマートフォンを契約するときにお得な割引があると勧められ、安くなるならばと光回線や固定電話などを一緒に契約した。しかし、後日請求書を見ると、今までより料金が高くなっており、解約を希望したら違約金を請求された」といった相談が寄せられています。

【消費者へのアドバイス】

- ・「安くなる」という言葉に惑わされず、必要がないものは契約をしないようにしましょう。
- ・契約プランや割引サービスの内容をよく確認しましょう。
- ・契約後のキャンセルは、携帯会社ごとに定めるキャンセル条件を確認した上で期間内(おおよそ8日以内)に申し出ましょう。



針ヶ谷コミュニティセンター指定管理者募集

☎ 鶴瀬西交流センター ☎049-251-2791

令和3年3月31日に指定管理期間が終了するため、指定管理者を募集します。

詳しくは市ホームページをご覧ください。

指定期間／令和3年4月1日～令和8年3月31日(5年間)

募集期間／9月1日(火)～10月2日(金)

募集要項の配布場所／鶴瀬西交流センター

現地説明会

とき／9月10日(木)午後1時30分

場所／針ヶ谷コミュニティセンター



気づいて守る、こころといのち
9月10日～16日は自殺予防週間

☎ 障がい福祉課 ☎335

自殺対策は社会全体で取り組むべき課題です。あなたやあなたの大切な人の命を守るため、悩みを抱えている人に気づいたら、声をかけ、悩みに傾聴し、寄り添い、相談窓口や専門家へ相談するようにすすめましょう。

新型コロナウイルス感染症とこころのケア

県では、さまざまな立場の方へ向けた相談先などの情報提供を行っています。



【こころの相談窓口】

- 埼玉県こころの電話(☎048-723-1447)
- 精神保健福祉相談(☎048-723-6811)

【エッセンシャルワーカーの皆さんへ】

- エッセンシャルワーカーこころの相談(☎048-723-6888)

【そのほか】

- 生活様式の変化とこころのケアについて
- 緊急的なこころのケア など

こころの体温計 **ためしてみませんか?**

▼ パソコンはこちら <https://fishbowlindex.jp/fujimi/> 携帯・スマホはこちら

QRコード

こころの体温計 (本人モード)
 ストレス度・落ち込み度が分かります。

本人モード 結果画面 (例)

家族モード
 あなたの大切な方の心の健康状態が分かります。

赤ちゃんママモード
 産後の不安な心の健康状態が分かります。

アルコールチェックモード
 飲酒が心にどのような影響を与えているのか分かります。

ストレス対処タイプテスト
 あなたのストレス解消法はどのタイプ?

いじめのサイン「守ってあげたい」

各種相談窓口

- 障がい福祉課 ☎335
- 生活サポートセンター☆ふじみ ☎049-265-6200
- 埼玉いのちの電話 ☎048-645-4343
- 日本司法支援センター(法テラス) ☎03-6745-5600



厚生労働省
SNS 相談



金融庁相談窓口



自殺対策支援センター
ライフリンク

上下水道に異常があるときに
 ~9・10月の緊急修繕当番店~

☎ 水道課 ☎525 下水道課 ☎427

緊急性のある突発的な漏水や下水道管のつまりなどが発生したときは、市が指定する右記の当番店または管工事業協同組合事務所に修理を依頼してください(修理代自己負担)。

また、簡易的な修理は、**新設時の工事店**に依頼してください。

※工事店の都合により、当番店が変更することがあります。

※マンション・アパートなどは管理者へ連絡してください。

- ▶ 管工事業協同組合事務所 ☎049-255-5611(月～金曜午前9時～午後4時)
- ▶ 緊急修繕当番店(午前5時～午後8時)

9月		
日曜日	工事店名	電話番号
1 火	(有)篠田設備	049-252-0858
2 水	杉山設備工業	090-8106-5003
3 木		
4 金	(有)三枝鉄工所	049-254-2036
5 土		
6 日	(有)富田設備工業所	049-251-1046
7 月		
8 火	(有)神保水道	049-253-3515
9 水		
10 木	協和工業(株)	049-252-2188
11 金		
12 土	(有)吉見水道	049-251-8387
13 日		
14 月	(有)岡部ポンプ店	049-251-5418
15 火		
16 水	(有)松崎工業所	049-251-3961
17 木		
18 金	(有)武井設備	049-258-3525
19 土		
20 日	(有)斉藤水道工業所	049-251-1363
21 祝		
22 祝	(有)篠田設備	049-252-0858
23 水		
24 木	(株)三栄工業	049-251-0719
25 金		
26 土	杉山設備工業	090-8106-5003
27 日		
28 月	岩田工業所	048-472-1026
29 火		
30 水	(有)神保水道	049-253-3515

10月		
日曜日	工事店名	電話番号
1 木	(有)神保水道	049-253-3515
2 金	協和工業(株)	049-252-2188
3 土		
4 日	(有)富田設備工業所	049-251-1046
5 月		
6 火	(有)三枝鉄工所	049-254-2036
7 水		
8 木	(有)吉見水道	049-251-8387
9 金		
10 土	(有)岡部ポンプ店	049-251-5418
11 日	(株)三栄工業	049-251-0719
12 月		
13 火	(有)斉藤水道工業所	049-251-1363
14 水		
15 木	(有)篠田設備	049-252-0858
16 金		
17 土	(有)武井設備	049-258-3525
18 日		
19 月	岩田工業所	048-472-1026
20 火		
21 水	杉山設備工業	090-8106-5003
22 木		
23 金	(有)神保水道	049-253-3515
24 土		
25 日	協和工業(株)	049-252-2188
26 月		
27 火	(有)吉見水道	049-251-8387
28 水		
29 木	(有)富田設備工業所	049-251-1046
30 金		
31 土		