

ご案内

募集

子育て

学ぶ

イベント

市民伝言板

くらしのリユース



ご案内

11月は「労働保険未手続事業一掃強化期間」です

労働保険は労災保険と雇用保険の総称で、政府が管理運営している強制加入の保険制度です。労働者が業務上負傷した場合や失業した場合などに必要な保険給付を行っています。

労働保険は、原則として、労働者を1人でも雇用していれば、加入手続きを行い、労働保険料を納めなければなりません。

まだ加入していない事業主の方は、速やかに加入手続を行うようお願いいたします。

なお、自主的な加入手続を行わない事業主には強制的な加入を含めた対策を実施しています。

☎048-600-6203
 埼玉県労働局労働保険徴収課

11月は「ケアラー月間」です

埼玉県ケアラー支援条例では、高齢、障がい、疾病などにより援助が必要な親族などを、無償で介護、看護、日常生活上の世話などを行っている人をケアラー、ケアラーのうち18歳未満をヤングケアラーと定義しています。

県では、今年度から11月を「ケアラー月間」と定め、11月23日(祝)にケアラーやヤングケアラー支援について考えるフォーラムをオンラインで開催します。

また、社会全体で支えられるよう、団体や事業者の方などの「ケアラー支援宣言」の募集と周知を行います。

この機会にケアラーやヤングケアラーについて考えてみませんか。

☎048-830-3266
 関県地域包括ケア課



就職支援セミナー&就職個別相談

就職支援セミナー

労働法・社会保障制度セミナー 知っておきたい社会保険の知識

社会保険制度全般について解説します。

☎049-251-2711
 11月25日(休)午前10時～正午
 定員 15人(申込順)
 ※お子さんの同伴不可

就職個別相談

☎049-251-2711
 11月25日(休)午後1時～4時
 内容 就職に関わる全般的な相談、
 カウンセリング
 定員 3人(1人50分程度、申込順)
 ※お子さんの同伴可

【共通事項】

場所 ピアザ☆ふじみ
 ※駐車場はありません。公共交通機関などをご利用ください。

対象 市内在住、在勤の方

講師・相談員

山本裕久氏(プロフェッショナル・キャリア・カウンセラー)

持ち物 筆記用具

申込 11月1日(月)から電話で
 ※どちらかのみ参加可
 ※無料、保育なし

問・申込先 産業経済課
 ☎049-257-6827

食品の営業届出をお願いします

食品衛生法が改正され、「営業届出制度」が創設されました。

「営業届出」は、野菜や果物の販売業、弁当の販売業などが該当し、11月30日(火)までに管轄の保健所に提出する必要があります。

詳しくは、県食品安全課または朝霞保健所(☎048-461-0468)にお問い合わせください。

※「営業届出」は、食品衛生申請等システムから提出することもできます。

☎048-830-3608
 関県食品安全課



求人企業合同面接会

☎049-251-2711
 11月25日(休)午後1時～4時
 (受付：正午～午後3時30分)

※無料、申込不要、入退場自由
 場所 大宮ソニックシティビル4階
 市民ホール

対象 令和4年3月大学・短大・専門学校など卒業見込みの方、卒業後3年以内の方

持ち物 履歴書(複数枚)
 ※参加企業は、開催の約2週間前に当協議会ホームページに掲載します。

☎048-647-4185
 埼玉県雇用対策協議会

荒川緑肥を無償で配布します

河川の堤防の刈草から作った堆肥を配布します(配布量制限なし)。※販売目的の方には配布できません。

☎049-246-1031
 配布期間 令和4年1月24日(月)～2月5日(土)(1月30日(日)を除く)

申込 12月10日(金)(消印有効)までに往復はがきで
 ※詳しくは、当事務所ホームページまたは当事務所などにある応募要領をご覧ください。



問・申込先 荒川上流河川事務所
 荒川緑肥事務局
 ☎049-246-1031

INFORMATION FUJIMINO 「インフォメーションふじみの」

ふじみの国際交流センターが隔月で発行する外国籍の方のための生活情報誌

11月号のテーマ

それは詐欺かもしれません!

中国語、英語、韓国語、ポルトガル語、ベトナム語、タガログ語(フィリピンの言語)、日本語の7か国語でお知らせしています。

日本語がよく分からない近くの外国人に教えてください。その方にとって役立つ多言語による生活情報です。

☎049-256-4290
 関ふじみの国際交流センター

つきいち～臨時農産物直売所～

毎月第3火曜に、富士見市産の新鮮野菜・米・みそなどの加工品を販売します。



※買い物袋をご持参ください。

とき 11月16日(火)

午前10時～午後0時30分

場所 市役所正面駐輪場

販売者 富士見市農業研究団体連絡協議会

関 農業振興課

☎049-257-6987

難病患者見舞金

市に住民登録をしている方で、県(保健所)から指定難病医療受給者証、小児慢性特定疾病医療受給者証、特定疾患医療受給者証、指定疾病医療受給者証の交付を受けている方に見舞金を支給します。

見舞金 月額1,000円

申請方法 いずれも郵送または直接

- 医療受給者証と振込口座が確認できるものを提出してください。
- すでに見舞金を受給中の方には現況届を郵送します。最新の医療受給者証の写しを一緒に提出してください(現況届は毎年度提出が必要です)。

関 障がい福祉課

☎049-257-6114

市指定給水装置工事事業者(新規・廃止)のお知らせ

給水装置工事事業者	区分	所在地・電話番号
(株)ハマノ	新規	杉戸町杉戸5-5-12 ☎0480-31-1318
(株)オアシスソリューション		東京都豊島区池袋2-23-21 ☎03-5960-7210
三菱電機システムサービス(株)	廃止	東京都世田谷区太子堂4-1-1

関 水道課

☎049-257-8976

11月12日～18日 女性の人権ホットライン強化週間

夫やパートナーからの暴力やストーカー行為など、女性をめぐるさまざまな人権問題についての専用相談電話です。

多くの方が利用できるよう強化週間を設定し、通常の受付時間を延長して相談を受け付けます。

とき 11月12日(金)～18日(木)

午前8時30分～午後7時

※11月13日(土)・14日(日)は、午前10時～午後5時

電話番号 ☎0570-070-810

※IP電話からは接続不可

※秘密は守られます。

相談員 法務局職員、人権擁護委員

関 さいたま地方法務局人権擁護課

☎048-859-3507



11・12月の緊急修繕当番店 ー上下水道に異常があるときにー

関 水道課 ☎049-257-8976 下水道課 ☎049-257-8922

緊急性のある突発的な漏水や下水管のつまりなどが発生したときは、市が指定する下記の緊急修繕当番店または、管工事業協同組合事務所に修理を依頼してください(修理代自己負担)。

通常の修理は、市の指定を受けた工事事業者や新設時などの工事店に依頼してください。

※工事店の都合により、当番店が変更することがあります。

※マンション・アパートなどは管理者へ連絡してください。

管工事業協同組合事務所 ☎049-255-5611(月～金曜午前9時～午後4時) 緊急修繕当番店(午前5時～午後9時)

11月			
日	曜日	工事店名	電話番号
1	月		
2	火	(有)齊藤水道工業所	049-251-1363
3	水		
4	木	(有)武井設備	049-258-3525
5	金		
6	土	(有)三枝鉄工所	049-254-2036
7	日		
8	月	(有)松崎工業所	049-251-3961
9	火		
10	水	(有)富田設備工業所	049-251-1046
11	木	杉山設備工業	090-8106-5003
12	金		
13	土	(有)篠田設備	049-252-0858
14	日		
15	月	(有)吉見水道	049-251-8387
16	火		
17	水	(株)三栄工業	049-251-0719
18	木		
19	金	(有)岡部ポンプ店	049-251-5418
20	土		
21	日	(有)神保水道	049-253-3515
22	月		
23	火	協和工業(株)	049-252-2188
24	水		
25	木	岩田工業所	048-472-1026
26	金		
27	土	(有)齊藤水道工業所	049-251-1363
28	日		
29	月	(有)武井設備	049-258-3525
30	火		

12月			
日	曜日	工事店名	電話番号
1	水		
2	木	(有)松崎工業所	049-251-3961
3	金		
4	土	(有)吉見水道	049-251-8387
5	日		
6	月	(有)篠田設備	049-252-0858
7	火	杉山設備工業	090-8106-5003
8	水		
9	木	(有)三枝鉄工所	049-254-2036
10	金		
11	土	(株)三栄工業	049-251-0719
12	日		
13	月	協和工業(株)	049-252-2188
14	火		
15	水	(有)岡部ポンプ店	049-251-5418
16	木		
17	金	(有)神保水道	049-253-3515
18	土		
19	日	岩田工業所	048-472-1026
20	月		
21	火	(有)齊藤水道工業所	049-251-1363
22	水		
23	木	(有)武井設備	049-258-3525
24	金		
25	土	(有)松崎工業所	049-251-3961
26	日		
27	月	(有)三枝鉄工所	049-254-2036
28	火		
29	水	(有)富田設備工業所	049-251-1046
		(有)篠田設備	049-252-0858
30	木	(有)篠田設備	049-252-0858
		(有)富田設備工業所	049-251-1046
31	金	杉山設備工業	090-8106-5003
		(有)吉見水道	049-251-8387



ご案内

夕焼け放送の時刻と曲目が変わります

11月1日(月)～令和4年2月28日(月)の放送時刻は、午後4時30分、曲目は「たき火」です。

☎危機管理課

☎049-256-7962



野外焼却(野焼き)はやめましょう

「近所でごみを燃やしていて、煙やにおいで困っている」「洗濯物ににおいがついて困っている」などの苦情が多く寄せられています。

廃棄物の処理及び清掃に関する法律や埼玉県生活環境保全条例により、野外で廃棄物(ごみ)を燃やすことは原則禁止とされています。市のごみ収集など定められた処理方法で適切に処理しましょう。※農業者の稲わらの焼却や神社のおたき上げなど、除外となる場合があります。

☎環境課

☎049-252-7129

「富士見市をきれいにする日」へのご協力を

清潔で美しいまちの実現に向けて、「富士見市をきれいにする日」に、市内一斉清掃を行います。一人ひとりの小さな活動がまち全体の環境美化につながります。活動日には、自宅周辺のごみ拾いなどにご協力ください。

活動日 11月28日(日)

※清掃活動の時間や雨天時の活動は、それぞれの判断でお願いします。また、集めたごみは分別して家庭から出るごみと一緒に出してください。

☎環境課

☎049-252-7129

年金相談・お手続きの際は、ぜひご予約を

日本年金機構の年金事務所では、年金相談や年金請求手続きの際、事前予約を行っています。

相談希望日の1か月前から前日まで受け付けていますので、ぜひご利用ください。

※申込時は、基礎年金番号のわかるもの、年金手帳や年金証書など

をご用意ください。

予約専用電話 ☎0570-05-4890

☎川越年金事務所

☎049-242-2657



納めた国民年金保険料は全額が社会保険料控除の対象です

国民年金保険料は社会保険料控除としてその年の課税所得から控除され、税額が軽減されます。

控除の対象は、令和3年1月から12月までに納めた保険料の全額です。過去の年度分や追納された保険料も含まれます。

また、ご自身の保険料だけでなく、家族(配偶者やお子さんなど)の保険料を支払っている場合、その保険料も合わせて控除が受けられます。

控除を受けるには、年末調整や確定申告の際に、領収証書または社会保険料(国民年金保険料)控除証明書の添付が必要です。

社会保険料(国民年金保険料)控除証明書は日本年金機構から送付されます。

令和3年1月1日～9月30日の間に国民年金保険料を納付された方

10月下旬発送(予定)

令和3年10月1日～12月31日の間に、今年はじめて国民年金保険料を納められた方

令和4年2月上旬発送(予定)

※20歳になった方向けに国民年金制度を動画で案内しています。



国民年金は、老後はもちろん不慮の事故など万一のときにも心強い味方となる制度です。保険料は納め忘れのないよう納めましょう。

☎ねんきん加入者ダイヤル

☎0570-003-004

令和3年以降の年末調整説明会の取りやめについて

従来から実施してきた税務署主催の年末調整説明会について、新型コロナウイルス感染症や行政手続のデジタル化への対応を踏まえ、令和3年以降開催を取りやめることとなりました。

年末調整特集ページなどを国税庁ホームページに掲載していますので、ご覧ください。



☎川越税務署

☎049-235-9411(音声自動案内「1」を選択)

Jアラートの訓練放送

市内の防災行政無線を使用し、全国瞬時警報システム(Jアラート)の緊急情報に関する訓練放送を全国一斉で行います。訓練放送ですので、慌てて避難などをしないようご注意ください。



とき 11月5日(金)午前10時ごろ

放送内容

「こちらは、ぼうさいふじみです」「ただ今から訓練放送を行います」「緊急地震速報。大地震です。大地震です。これは訓練放送です」(3回繰り返し)

「こちらは、ぼうさいふじみです」「これで訓練放送を終わります」

※社会情勢や天候により、延期または中止になる場合があります。※隣接する自治体でも同様の訓練放送が実施されます。

☎危機管理課

☎049-256-7962



ご案内

富士見市人事異動 (10月1日付)

【市長部局】

【部長級】

市民部長(市民部長事務代理)

塩野英樹

副職員課 ☎☎219

市議会12月定例会のお知らせ

12月定例会は、11月30日(火)に開会の予定です。

12月定例会で審議する請願・陳情は、11月15日(月)正午までに提出してください。

詳しくはお問い合わせください。

副議会事務局 ☎☎166

日本赤十字会員増強運動のご協力ありがとうございました

皆様のご支援とご協力により、総額5,322,124円の活動資金が寄せられました。

この活動資金により、災害救護活動、国際救援活動、血液事業、医療事業など幅広い事業が支えられています。

今後ともご支援をお願いします。

副福祉政策課

☎049-252-7102



11月は 児童虐待防止推進月間です

地域全体で子育てを見守りましょう
予防や早期発見には地域の皆さんの協力が重要です。虐待が疑われるときはすぐ連絡してください。

—こんなときはすぐに連絡を—

- いつも子どもの泣き声や保護者の怒鳴り声が聞こえる
- 不自然なあざや傷がある
- 衣服や体が汚れていたり、においがしたりする
- 食べ物に執着が強かったり、いつも空腹でいたりする

連絡先

• 児童相談所全国共通3桁ダイヤル189

☎189(24時間対応)

• 川越児童相談所

月～金曜午前8時30分～午後6時15分

☎049-223-4152

• 子ども未来応援センター

月～金曜午前8時30分～午後5時15分

☎049-252-3773

※子どもの生命に危険がおよぶと感じたときは、110番通報してください。

子育てに関する相談もお気軽に

子育ての悩みや不安にひとりで悩んでいませんか。

気軽にご相談ください。

連絡先

• 子ども未来応援センター

月～金曜午前8時30分～午後5時15分

☎049-252-3773

• 子育て支援センターぴっぴ

月～金曜午前9時～午後5時

☎049-251-3005

• 市内各子育て支援センター

電話番号などは富士見市すくすく子育てガイドまたは市ホームページをご覧ください。

• 子どもスマイルネット(県)

毎日午前10時30分～午後6時

(祝日、年末年始を除く)

☎048-822-7007

副子ども未来応援センター

☎049-252-3773

11月はいじめ撲滅強調月間です

副県青少年課 ☎048-830-2907

いじめにあったり、気がついたりしたら、一人で悩まず相談してください。

相談窓口

〈よい子の電話教育相談〉

(毎日24時間対応)

• 18歳以下の子ども専用

#7300または☎0120-86-3192

• 保護者専用 ☎048-556-0874

• Eメール相談

☐soudan@spec.ed.jp

• ファックス相談フリーダイヤル

FAX0120-81-3192

〈いじめ通報窓口〉

(小中高校生の「いじめ」に関する通報)



〈埼玉県警察少年サポートセンター〉

月～金曜午前8時30分～午後5時15分(祝日、年末年始を除く)

☎048-861-1152(少年用)

☎048-865-4152(保護者用)

〈子どもスマイルネット〉

毎日午前10時30分～午後6時

(祝日、年末年始を除く)

☎048-822-7007

〈埼玉いのちの電話〉

(毎日24時間対応)

☎048-645-4343

〈さいたまチャイルドライン〉

(18歳以下の子ども専用)

毎日午後4時～9時

(年末年始を除く)

☎0120-99-7777

〈埼玉県こころの電話〉

(心の健康や悩みに関する相談)

平日午前9時～午後5時

(祝日、年末年始を除く)

☎048-723-1447

〈子どもの人権110番〉

(さいたま地方法務局人権擁護課所管)

平日午前8時30分～午後5時15分(祝日、年末年始を除く)

☎0120-007-110

〈子どもの人権SOS-eメール〉



コバトン

ご案内

募集

子育て

学

イベント

市民伝言板

くらしのリユース



子育て

人材バンクモデル事業 「だれでもわかる はじめてのプログラミング」

プログラミングの考え方などを小学生にも分かりやすくお話しします。保護者の方も一緒にご参加ください。

とき 11月23日(祝)午前10時～正午

場所 市民総合体育館

対象 小学3～6年生と保護者

定員 10組(無料、応募多数の場合は抽選)

※お子さんのみの参加も可

講師 坂巻佳壽美氏(富士見市市民人材バンク登録者)

主催 富士見市市民人材バンク推進員の会

申込 11月1日(月)午前9時から12日(金)午前9時までに市ホームページで

問 生涯学習課

☎049-252-7138



募集

農業委員会の各委員

農業委員

農地法などの許認可業務、農地利用の集積・集約化などを行います。

人数 14人

資格 農業に関する識見のある農業者・農業関係者など、または農地法など農地行政に精通し農業委員会の所掌事務に利害関係を有しない方

問 農業振興課

☎049-257-6987

農地利用最適化推進委員

農地利用の集積・集約化、耕作放棄地の発生防止・解消などを行います。

人数 7人(鶴瀬地区2人、南畑地区3人、水子地区2人)

資格 農業に関する識見のある農業者・農業関係者など

問 農業委員会 ☎☎244

【共通事項】

任期 令和4年5月1日から3年間

活動 通年

報酬 月額31,000円

応募・推薦方法 応募・推薦書類を担当課へ郵送または直接

応募期間 11月15日(月)～12月24日(金)(必着)

応募先 〒354-8511(所在地は記載不要)富士見市役所 各担当課名

※応募・推薦書類は、11月15日(月)から市ホームページ、各担当課で配布

※推薦の場合は、農業者3人以上の推薦書または農業者などの団体・法人の推薦書を提出

※応募・推薦書類はお返しできません。

南西部自転車さんぽ 参加者募集

県南西部地域(朝霞・志木・和光・新座・富士見・ふじみ野市、三芳町)の見どころスポットを自転車で巡りませんか。

申込み後、期間中に対象の見どころスポットを訪れ、簡単なアンケートと写真を送っていただいた方に抽選でオリジナルグッズをプレゼントします。

期間 12月6日(月)まで

※巡る際にかかった費用は自己負担

※申込方法など詳しくは県ホームページをご覧ください。

問・申込先

県南西部地域振興センター

☎048-451-1110



SAITAMA出会いサポートセンター会員募集

県の公的な結婚支援センター「SAITAMA出会いサポートセンター」(愛称「恋たま」)では、結婚を誠実に希望する独身者に出会いの機会を提供しています。

センターでは、会員を随時募集しています。詳しくは当ホームページをご覧ください。



対象 次のすべてに該当する方

- 結婚を希望し、自ら婚活の意思がある20歳以上の独身男女
- 県内在住、在勤、または近い将来埼玉県へ移住をお考えの方
- 電話回線のあるスマートフォンをお持ちの方

会費 16,000円(税込。2年間有効)

※市内在住または勤務先が会員団体の方は11,000円

問・申込先 SAITAMA出会いサポートセンター事務局

☎048-789-7721

(午前11時～午後6時30分 月曜、祝日、年末年始を除く)



川越税務署 非常勤職員

人数 130人程度

内容 確定申告事務補助

場所 川越税務署

時間 午前9時～午後5時の間で3～7時間

期間 令和4年1月上旬～3月末

賃金 時給960円～1,010円

※賃金は給与法改正などにより変更あり

※通勤手当実費相当額支給(上限あり)

※申込方法など詳しくは、関東信越国税局ホームページ(採用情報「川越」)をご覧ください。



問 川越税務署総務課

☎049-235-9441

学ぶ

ファイナンシャルプランナーによる「マネー講座」

とき 11月20日(土)午後1時30分～3時
場所 ふじみ野交流センター
対象 18歳以上で図書館利用カードをお持ちの方
定員 18人(無料、申込順)
講師 増田比呂武氏(ファイナンシャルプランナー)
申込 11月3日(祝)午前9時から直接または電話で
問・申込先 図書館ふじみ野分館
 ☎049-256-8860

フレイル予防の食事と簡単調理法 ～コロナウイルスに負けない生活を～

とき 11月11日(休)午前10時～11時
場所 鶴瀬コミュニティセンター
対象 介護をしている方、介護に関心のある方
内容 高齢者のバランスの良い食事と簡単レシピ
定員 20人(無料、申込順)
講師 伊藤絵里氏(管理栄養士)
申込 電話で
問・申込先 高齢者あんしん相談センターふじみ苑
 ☎049-293-1168



介護者教室 ～介護に役立つヨガを通じた健康づくり～

とき 11月16日(火)午後1時30分～3時
場所 水谷東公民館
対象 介護をしている方、介護に関心のある方
定員 10人(無料、申込順)
講師 山中綾子氏(NPO法人日本カルチャーヨガ協会)
申込 11月9日(火)までに電話で
問・申込先 高齢者あんしん相談センターひだまりの庭むさしの
 ☎049-268-5005



ご案内

募集

子育て

学ぶ

イベント

市民伝言板

くらしのリユース

子育て健康ガイド

子育て応援情報モバイルサイト「スマイルなび」



問・申込先 子ども未来応援センター ☎049-252-3773 FAX049-252-3772
 ※聴覚障がいの方はファックスでお申し込みください。

予要予約 **受**受付時間 **対**対象 **場**場所 **内**内容 **定**定員 **持**持ち物
申申込み **主**主催 **他**その他

事業名	とき	詳細
予 見て！食べて！はじめて離乳食教室	11月30日(火) 10:30～11:30	受 10:20～10:30 対 離乳初期をこれから始める、または始めたばかりのお子さん(おおむね生後3～5か月児)のいる保護者 場 健康増進センター 内 離乳初期の進め方、調理のポイント(講話)(試食なし) 定 10組程度(申込順) 持 母子健康手帳、筆記用具(お子さん同伴の場合はお子さんに必要なもの) 申 11月19日(金)8:30から電話で ※保育なし
予 ニコニコ☺子どものごはん展示&相談室	展示 11月9日(火)・16日(火)・24日(火)・30日(火) 15:00～16:00	対 乳幼児の保護者 場 健康増進センター 内 離乳後期(9か月)から幼児食のポイントを展示(試食なし) ※12か月児・1歳6か月児・3歳児健診と同じ日程で行います。健診対象児の保護者は予約不要
	相談 11月26日(金) 10:00～12:00	対 おおむね5か月～3歳児の保護者 場 ピアザ☆ふじみ 内 管理栄養士による、お子さんの食事の悩みに対する個別相談 定 4人(申込順) 持 母子健康手帳
4か月児健診	11月 2日(火)	受 個別通知参照 場 健康増進センター 対 令和3年6月1日～6月15日に生まれた子
	11月15日(月)	受 個別通知参照 場 健康増進センター 対 令和3年6月16日～6月30日に生まれた子
12か月児健診	11月16日(火)	受 個別通知参照 場 健康増進センター 対 令和2年10月24日～11月15日に生まれた子
1歳6か月児健診	11月 9日(火)	受 個別通知参照 場 健康増進センター 対 令和2年1月25日～2月20日に生まれた子
	11月30日(火)	受 個別通知参照 場 健康増進センター 対 令和2年2月21日～3月18日に生まれた子
3歳児健診	11月24日(水)	受 個別通知参照 場 健康増進センター 対 平成30年5月生まれの子
予 母乳相談室	11月26日(金) 10:00～11:30	対 1歳ごろまでのお子さんとお母さん 場 ピアザ☆ふじみ 内 助産師による個別相談 ※母乳マッサージは実施しません。 定 3人(申込順) 持 母子健康手帳、バスタオル、そのほかお子さんに必要なもの
予 わくわく子育てトークン	11月12日(金) 10:00～10:50	受 9:45～10:00 対 1歳ごろまでのお子さんとお母さん 場 ふじみ野交流センター 内 お母さんたちの交流 定 20組(申込順) 持 バスタオル、そのほか各自必要なもの 主 富士見市母子保健推進員連絡協議会
予 ママのリラックスタイム	毎週木・金曜 ①10:00～11:30 ②12:30～14:00	対 妊婦、4か月ぐらいまでのお子さんとお母さん 場 健康増進センター 内 お母さんのリラックス、子育て経験者によるお子さんの見守り 定 各4組程度(申込順) 持 バスタオル、そのほかお子さんに必要なもの

乳幼児健診専用バス運行表

鶴瀬コース  水谷コース 



図書館から

【開館時間】 午前9時～午後7時
【休館日】 月曜(祝日の場合は翌平日)

中央図書館 ☎049-252-5825
鶴瀬西分館 ☎049-252-5945
ふじみ野分館 ☎049-256-8860

水谷東公民館図書室
(開室:午後1時～5時)
☎中央図書館

ふじみ野交流センター、
水谷東公民館が休館の
場合は分館・図書室も
休館します。

中央図書館のお知らせ
☎049-252-5825

11月の映画会など

	内容	日時
中央図書館	こども映画会	20日(土)午後2時「ダヤンとジタン」
	一般映画会	14日(日)午後2時「ばあばは、だいじょうぶ」(2019年・日本)
	おはなしかい(乳幼児)	17日(水)午前11時
	おはなしかい(幼児・小学生)	6日(土)・27日(土)午後2時
	ミニコンサート	28日(日)午後0時30分 テーマ「日本の伝統楽器『箏』を楽しむ」
鶴瀬西分館	一般映画会	6日(土)午後2時「遷宮 二つの遷宮」(2014年・日本)
	おはなしかい(乳幼児)	10日(水)・21日(日)午前11時
	おはなしかい(幼児・小学生)	10日(水)午後3時30分、21日(日)午後2時30分
ふじみ野分館	こども映画会	28日(日)午前11時「げんきげんきノンタン」※ミニ工作会付き
	おはなしかい(乳幼児)	12日(金)午前11時 ※要申込(申込方法など詳しくはお問い合わせください)

※映画会の上映作品は予告なく変更する場合があります。
※新型コロナウイルスの感染拡大防止のため、人数制限や参加者の当日の検温と連絡先の記入をお願いしています。

図書館ふじみ野分館のお知らせ ☎049-256-8860

エアロボックス®

絵本とエアロビクスを楽しみます。

とき 12月5日(日)午前11時～正午

場所 ふじみ野交流センター

対象 幼児～小学生

※未就学児は保護者同伴

定員 36人(無料、申込順)

講師 武井亮子氏(フィットネスインストラクター)、大河原悠哉氏(絵本専門士)

申込 11月6日(土)午前9時から直接または電話で

水引製作を楽しむ

簡単な梅結びのストラップを作ります。

とき 11月26日(金)午前10時30分～11時30分

場所 ふじみ野交流センター

対象 18歳以上で図書館利用カードをお持ちの方

定員 6人(申込順)

費用 100円(材料代)

申込 11月5日(金)午前9時から直接または電話で



ぶんちゃんひろば

競技かるたってどんなもの？

とき 12月12日(日)午前10時30分～正午

場所 ふじみ野交流センター

対象 幼児～小学生で図書館利用カードをお持ちの方

※未就学児は保護者同伴

内容 読み聞かせ、百人一首クイズ、競技かるたの実演、和琴の演奏など

定員 30人(無料、申込順)

協力 跡見学園女子大学かるた部、立花会(富士見市市民人材バンク登録団体)

申込 11月13日(土)午前9時から直接または電話で

秋のはらっぱおはなしかい

文化の日、秋のお日さまの下で、おはなしを楽しみましょう(無料、申込不要)。

とき 11月3日(祝)午前11時

※雨天中止

場所 勝瀬原記念公園

内容 絵本の読み聞かせ、クイズ、パネルシアターなど



バリアフリー映画会

「武士の家計簿」

日本語字幕と音声ガイド付きの映画を体験しませんか。視覚・聴覚が不自由な方もお楽しみいただけます。

とき 11月21日(日)午後2時
(開場:午後1時45分～)

場所 中央図書館

定員 30人(無料、当日先着順)

※当日配慮が必要な方は事前にご連絡ください。

図書館鶴瀬西分館のお知らせ ☎049-252-5945

ひゃっか王からの挑戦状

図書館の中でヒントを探しながら、「ひゃっか王からの挑戦状」を解いてみよう!

とき 11月27日(土)

午前の部:午前10時～11時

午後の部:午後2時～3時

場所 鶴瀬西分館

対象 市内在住の小学4年生以上

定員 各8人(無料、申込順)

持ち物 図書館利用カード、筆記用具

申込 11月2日(火)午前9時から直接または電話で

子育ての知恵のつまった

わらべうたで遊ぼう

発達段階にあわせた遊びを一緒にしましょう。

とき 11月19日(金)

・午前10時～10時20分

・午前10時40分～11時

・午前11時20分～11時40分

場所 鶴瀬西分館

対象 1歳までの乳幼児と保護者

定員 各4組(無料、申込順)

講師 鷺見優子氏(県立図書館おはなしボランティア派遣講師)

申込 11月2日(火)午前9時から直接または電話で

カラダにやさしいコクうまキムチを作りましょう

乳酸菌たっぷりです。免疫力も腸活もアップ！本場レシピを日本人向けにアレンジして作ります。作ったキムチはお持ち帰りできます。

とき 11月26日(金)午前10時～正午、12月1日(水)午後1時30分～3時30分

場所 針ヶ谷コミュニティセンター
対象 市内在住、在勤、在学の高校生以上の方

定員 各15人(申込順)

講師 狩野雪子氏

費用 1,300円(材料代ほか)

持ち物 エプロン、三角きん

申込 11月1日(月)午前9時から直接または午前10時から電話で

問・申込先 針ヶ谷コミュニティセンター

☎049-251-8478



わかる！できる！
ヘルスアップ教室
～脂質異常症予防編～ **健P**

脂質異常症を予防するためのコツを学びます。

とき 12月2日(木)午前10時～11時30分(受付：午前9時45分～)

場所 ピアザ☆ふじみ

対象 市内在住で18歳以上の方

定員 10人(無料、申込順)

持ち物 健康診断の検査結果(お持ちの方)、筆記用具

申込 11月1日(月)午前8時30分から電話で

※市ホームページからも応募可

問・申込先 健康増進センター

☎049-252-3771



富士見市民大学公開講演会
多様な性について考える

とき 12月4日(土)午前10時～11時30分

場所 鶴瀬西交流センター

対象 中学生以上の方

定員 50人(無料、申込順)

講師 渡辺大輔氏(埼玉大学基盤教育研究センター准教授)

申込 11月1日(月)から平日午前9時～午後5時に直接または電話で

問・申込先 富士見市民大学事務局(鶴瀬公民館内) ☎049-251-1140

入間東部地域史研究発表会
「地中に眠る入間東部の歴史」

富士見市、ふじみ野市、三芳町の学芸員が、地域の歴史や最新の発掘調査情報について発表します。

とき 11月21日(日)午後2時～4時

場所 ふじみ野交流センター

定員 30人(無料、申込順)

申込 11月1日(月)午前9時から三芳町立歴史民俗資料館(☎049-258-6655)へ電話で

主催 入間東部地区文化財保護連絡協議会

問難 波田城資料館

☎049-253-4664

生活文化講座
「切り絵体験講座」

如意輪観音の切り絵をします。

とき 11月12日(金)・20日(土)いずれも午前10時～11時30分

場所 ふじみ野交流センター

定員 各8人

講師 部田宗司氏(愛幸庵)

費用 500円(材料代、当日集金)

申込 11月1日(月)午前9時から直接または電話で

問・申込先 ふじみ野交流センター

☎049-261-5371



プロが教える「魅せる写真の撮り方」・入門(全2回)

プロカメラマンから魅力ある写真の撮り方を学びます。

とき 11月6日・20日いずれも土曜午後1時30分～4時

場所 針ヶ谷コミュニティセンター
対象 市内在住、在勤、在学の高校生以上で2回とも参加できる方

定員 15人

講師 斎藤巧一郎氏

費用 3,000円(受講代)

持ち物 カメラ(貸出可)、筆記用具

申込 直接または電話で

問・申込先 針ヶ谷コミュニティセンター

☎049-251-8478



上級救命講習

心肺蘇生法、AEDの使用方法などを学ぶ講習です。救急現場に居合わせた方が応急手当をすることで、命を救える可能性が高くなります。

大切な方の命を救うためにも救命講習を受講しましょう。

とき 11月13日(土)午前9時～午後6時

場所 消防本部大講堂

対象 市内在住、在勤、在学の方

定員 15人(無料、申込順)

申込 11月1日(月)～8日(月)の平日午前8時30分～午後5時に電話で

問・申込先 消防本部救急課

☎049-261-6673



ご案内

募集

子育て

学ぶ

イベント

市民伝言板

くらしのリユース

イベント

難波田城資料館

☎049-253-4664

扇だこ講習会(全2回)

かつて富士見市の特産品として知られた郷土民芸「扇だこ」を骨組みから絵付けまで作ります。

とき 12月4日(土)・5日(日)午前10時30分～午後3時

場所 講座室

対象 中学生以上

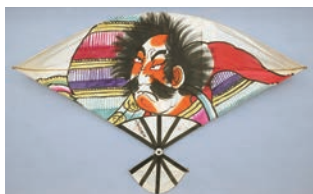
定員 4人(申込順)

費用 1,000円(材料代)

持ち物 エプロン、にぎりばさみ(お持ちの方)、昼食

指導 富士見市扇だこ保存会

申込 直接または電話で



ミニほうき作り

とき 11月27日(土)
午後1時～3時30分

場所 講座室

対象 中学生以上

定員 6人(応募多数の場合は市内在住の方優先)

費用 400円(材料代)

持ち物 エプロン

指導 ほうき作り伝承会

申込 11月2日(火)午前9時から電話で



竹かご教室

六ツ目かごを作ります。

とき 11月14日(日)午前9時30分～午後4時

場所 講座室

対象 中学生以上

定員 6人(応募多数の場合は初参加の方優先)

費用 1,000円(材料代)

持ち物 エプロン、昼食

指導 資料館友の会竹かご部会

申込 11月2日(火)～9日(火)の午前9時～午後5時に電話で



11月のちよこっと体験

子どもから大人まで気軽にできる昔体験です(無料)。

とき・内容 午後1時～3時

6日(土)	パラシュート作り
13日(土)	ジュズダマの腕輪
20日(土)	割りばしでっぽう
28日(日)	紙ひこうき

定員 12組(1組4人まで、申込順)

申込 11月2日(火)午前9時から電話で

学ぶ

あいサポートイベント ～知ろう・学ぼう・当事者から～ 「なりたい自分になるために」

転落事故で脊髄を損傷し、下半身麻痺となった講師ご本人が、車いすユーザーとなり社会で感じたことやこれからの夢についてお話しします。

この講座は、Web会議システム「Zoom」を利用したオンライン講座です。同システムを利用する環境が整っていない方は、市民福祉活動センターぱれっとで受講できます(無料、申込順)。

とき 12月4日(土)午後2時～4時

定員 オンライン参加：80人
市民福祉活動センターぱれっと：20人

講師 渋谷真子氏(車いすYouTuber)

申込 11月1日(月)～30日(火)までにFAX、直接または電話で
※市ホームページから



問・申込先 富士見市社会福祉協議会
☎049-254-0747
FAX049-255-4374



12月3日～9日は障害者週間です。障がいへの理解を深め、障がいのある方が社会、文化などさまざまな分野の活動に参加することを促進する週間です。

あいサポーター研修

障がいのある方が困っているときにちょっとした手助けができるよう、さまざまな障がいについて学んでみませんか。

とき 11月11日(木)午前10時～11時30分

場所 市民福祉活動センターぱれっと

定員 10人(無料、申込順)

申込 11月8日(月)午後4時までにFAX、直接または電話で

問・申込先 富士見市社会福祉協議会
☎049-254-0747

FAX049-255-4374



手話奉仕員養成講習会 (入門課程・全21回)

初めて手話を学ぶ方を対象に開催します。この機会に手話を始めてみませんか。

とき 12月3日～令和4年3月1日の火曜または金曜午前10時～正午

場所 三芳町立竹間沢公民館

対象 富士見市または三芳町に在住、在勤、在学の高校生以上の方

定員 15人(応募多数の場合は抽選)
※保育あり(1歳～未就学児)

費用 4,000円(テキスト・保険代)

申込 申込書に記入し、11月1日(月)～19日(金)(必着)に郵送、FAX、直接または電話で

※申込書は富士見市社会福祉協議会、同協議会ホームページ、障がい福祉課にあります。

※日程など詳しくは同協議会ホームページをご覧ください。

問・申込先 富士見市社会福祉協議会
〒354-0021 鶴馬1932-7 市民福祉活動センターぱれっと内

☎049-254-0747

FAX049-252-0111



市民総合体育館
☎049-251-5555

フラワーアレンジメント教室

とき ①12月4日(出)・②19日(出)

いずれも午前10時～正午

場所 ①多目的室3 ②会議室

対象 小学生以上

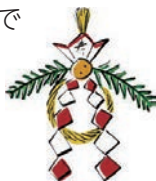
内容 しめ縄作り

定員 各10人(申込順)

講師 小笠原陽子氏(FEJドライボタニカル認定講師)

費用 3,500円(花材代ほか)

申込 11月5日(金)～30日(火)午前9時から直接または電話で



かかしコンテスト

南畑幼稚園周辺の広々とした田んぼで、市民の方などが作った個性あふれるかかしを展示しています。



展示期間 11月3日(祝)まで

共催 なんばた青空市場実行委員会、南畑公民館

問 南畑公民館

☎049-251-5663



昨年度の様子

むさしの作業所 秋の花販売会

11/13(土)	時間 午前10時～午後2時 ※雨天時は翌日開催
	場所 東久保中央公園(ふじみ野市(イオン大井店横))
11/20(土)～23(祝)	時間 午前9時30分～午後3時 ※雨天決行
	場所 入間東部むさしの作業所ハウス内

内容 季節の花、雑貨などの販売
問 入間東部むさしの作業所
☎049-252-5270

市民伝言板

このコーナーは市民の方から寄せられた情報を掲載しています。参加するときは、内容の確認を。
掲載方法の問合せ 秘書広報課 ☎049-256-9535

イベント

無の会陶芸展

11月25日(休)～30日(火)10:00～17:00
／キラリ☆ふじみ／花と器と食器をテーマに/
野村 ☎049-252-9446

里山ボランティア

落葉集め・カブトムシの寝床づくり
12月4日(出)9:00～11:30(雨天時:12月11日(出))/
石井緑地公園(水子小字石井4382)/小学3年生以下は保護者同伴/
「どんぐりで作るクリスマスリースキット」をプレゼント/
主催埼玉県生態系保護協会富士見支部/無料/
ボランティアは毎月第1土曜(1・8月を除く)に活動しています/
千種 ☎049-252-2328

募集

児童福祉ボランティアグループ まいまい

児童養護施設の子どもたちに誕生日プレゼントと卒業祝いと一緒に作って届けてくれる方(年1・2回)/月会費500円/
賛助会員も募集中/
谷脇 ☎090-1437-6410

傾聴ボランティア「やまぶき」

月1・2回各1時間程度/居宅、市内高齢者施設/家に一人である方、なかなか外出できない方などの傾聴・話し相手/
入会金1,000円/年会費1,000円/会員になるには説明会への参加が必要(12月3日(金)10:30～12:00、中央図書館、15人、11月30日(火)までに要予約)/瀬戸 ☎080-4340-3710

イキイキ健康体操サークル

第1・3火曜10:00～11:30/ふじみ野交流センター/中高年(男性も可)/ラバーストレッチ、簡単なヨガエクササイズ、美姿勢のための体幹強化/年会費2,000円/月会費1,000円/
牧 ☎049-255-2026

富士見市ペタンク連盟

月2～4回土曜または日曜/ふじみ野小学校ほか/ペタンクを通して、健康増進と地域交流を図りましょう/年会費1,200～1,500円/
栗原 ☎049-264-4636



くらしのリユース

●10月7日現在●

問環境課 ☎049-252-7100

ご利用ガイド

このコーナーは、不用になった品物のリユースを希望する方の橋渡しをする場です(無料のみ)。登録は3か月です。交渉結果はご連絡ください。

ゆずります

ダブルベッド(マット付き)/バランスチェア/エレクトーン/エレクトーン補助ペダル/ホットプレート/こたつ一式/電動ろくろ/手打ちうどんセット/参考書(30年前の中学2・3年生用)/ベビー布団一式/敷布団/編み棒/毛糸(中細)/レース糸(太さ2mm、水色5玉・青紫5玉・赤8玉)/猫用トイレ

ゆずってください

子ども用自転車(男児用22インチ)/大人用三輪自転車/アップライトピアノ/電動ミシン/炊飯器(5合)/腹筋ベルトEMS/子ども用パズル/子ども用ぬりえ/色鉛筆/子ども服(男児用120～140cm)

ご案内

募集

子育て

学ぶ

イベント

市民伝言板

くらしのリユース

イベント

音楽でいい友 「クラシック・レクチャーコンサート」

曲や作曲家に関する解説を交えた演奏会です。

とき 11月14日(日)午後2時～3時30分

場所 ふじみ野交流センター

曲目 弦楽のための交響曲第9番 (メンデルスゾーン)ほか

定員 40人(無料、申込順)

出演 アンサンブル凜

申込 11月1日(月)午前9時から直接または電話で

問・申込先 ふじみ野交流センター

☎049-261-5371



入間郡市人権フェスティバル

人権問題への理解・関心を深め、だれもが自分らしくいきいきと暮らせる社会の実現をめざします。

とき 11月16日(火)午後0時30分～3時30分

場所 鶴ヶ島市西市民センター

内容 ・オープニングセレモニー (琴演奏)

出演：鶴ヶ島市お琴同好会

・講演「インターネットと人とのかわり合い ～突然、僕は殺人犯にされた～」

講師：スマイリーキクチ氏(お笑い芸人)

・その他

※無料、申込不要、手話通訳あり
※保育あり(1歳～未就学児、11月2日(水)までに鶴ヶ島市総務人権推進課(☎049-271-1111⑨356)へ要予約)

問人権・市民相談課 ☎⑨270

うさみんカフェ

ワークショップやさまざまな講座を通じて交流するカフェです。

とき・内容

いずれも月曜午前11時～正午

11/22	子育て世代向け健康セミナー 講師 ウエルシア薬局
12/6	キッズファーマシー(薬局のお仕事体験) 対象 未就園児(親子参加) 講師 ウエルシア薬局
12/13	介護についてお話ししよう ※介護食の試食サンプルプレゼント

場所 ウエルシア富士見鶴馬店

定員 各5人(申込順) ※12/6は5組

申込 電話で

問・申込先 富士見市社会福祉協議会

☎049-254-0747

富士見市社会福祉協議会
マスコットキャラクター
うさみん



皆さんの身近な話題をお知らせください。
問 秘書広報課 ☎049-256-9535

fujimi City Report 富士見シティレポート

9/7 パルスオキシメーターのご寄附をいただきました

株式会社パル・オネスト様から「新型コロナウイルスの感染が拡大している中、市民の健康管理に活用してほしい」とパルスオキシメーター(血中酸素濃度測定器)50台をご寄附いただき、9月7日に感謝状の贈呈式を行いました。



9/15 タブレット端末を活用したオンライン授業を実施

市内小・中・特別支援学校では、児童生徒に1人1台学習用パソコンなどの端末を貸与し、ICT教育を推進しています。

オンライン授業では、画面を通して先生と生徒の双方向でコミュニケーションをとれるよう工夫され、良い雰囲気での授業が進められていました。