

2/14 校庭用遊具2基をご寄附いただきました

株式会社ライフバディ様から富士見特別支援学校に校庭用遊具(スイング遊具)2基をご寄附いただきました。

橋本代表は、「コロナ禍で我慢をしている子どもたちに、少しでも楽しいことを届けられたらと思い寄附をしました。社員たちも『贈った遊具で遊んでくれているといいですね』と話しており、私だけでなく社員にとっても仕事の糧とモチベーションになっています」と語られました。



星野市長、阿部校長(特別支援学校)、橋本悟代表取締役、山口教育長

2/14 生物顕微鏡24台をご寄附いただきました



星野市長、石口孝貴代表取締役専務、山口教育長

メイジテクノ株式会社様から生物顕微鏡24台を市内小学校と富士見特別支援学校にご寄附いただきました。

石口代表は、「富士見市の教育に貢献でき、うれしく思います。理科教育は能動的な学習で、大切な教育です。この生物顕微鏡を教育現場でぜひ活用していただきたい」と語られました。

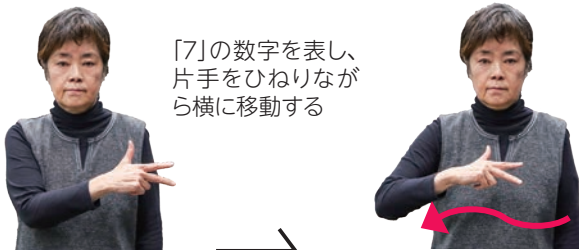
手話で 楽しもう♪

関 障がい福祉課 ☎049-257-6114

このコーナーでは、富士見市聴覚障害者の会と富士見手話サークルの皆さんが、日常生活で使える手話を動画とともに紹介しています。手話が身近な言語となるよう、皆さんも一緒にやってみましょう。今月は、「曜日」を表す手話を紹介しています。



▶ 曜日



▶ 日曜日



▶ 月曜日



▶ 火曜日

