

## 7月15日～24日 夏の交通事故防止運動

### 人も車も自転車も

安心・安全 埼玉県

夏の解放感から起こる交通事故を防止するため、交通安全について考え、交通ルールの順守と正しい交通マナーの実践を習慣づけましょう。

#### 重点目標

- 子どもと高齢者の交通事故防止
- 自転車の交通事故防止
- 飲酒運転の根絶

協働推進課

☎049-252-7121



ポッコくん

## エコライフDAY・エコライフWEEK埼玉2022夏 ～ストップ!地球温暖化～

簡単なチェックシート

を用いて、省エネ・省資源など環境に配慮した日を過ごし、

ライフスタイルを見直すきっかけ

をつくる取り組みです。

詳しくは県ホームページ

をご覧ください。

※削減できた二酸化炭素量が計算できます。

☎環境課 ☎049-252-7129



## 7月は虐待ゼロ推進月間

虐待はいかなる理由があっても禁止されるものです。

虐待を発見した、虐待を受けている、虐待をしてしまったなどの場合は、埼玉県虐待通報ダイヤル「#7171」に電話してください(24時間365日対応)。

※IP電話など利用の場合は、☎0120-80-7171。つながらない場合は、☎048-762-7533へ

☎県福祉政策課

☎048-830-3391



## 光化学スモッグに気をつけましょう

日差しが強くて風の弱い日に、光化学スモッグが発生しやすくなります。光化学スモッグは、目やのどの粘膜に刺激を与え、健康被害を引き起こすことがありますので注意が必要です。

#### 注意報が発令されたら

- ・屋外での激しい運動は避ける。
- ・目などに刺激を感じたらすぐ屋内に入る。
- ・乳幼児、高齢者、病弱な方は、健康な方よりも被害を受けやすいので特に注意する。
- ・自動車の使用を控える。

☎環境課 ☎049-252-7129

## INFORMATION FUJIMINO 「インフォメーションふじみの」

(ふじみの国際交流センターが隔月で発行する外国籍の方のための生活情報誌)

7月号のテーマ  
年に一度は健康診断を受けましょ

う  
中国語、英語、韓国語、ポルトガル語、ベトナム語、タガログ語(フィリピン言語)、日本語の7か国語でお知らせしています。日本語がよく分からない近くの外国人に教えてください。その方にとって役立つ多言語による生活情報です。

☎ふじみの国際交流センター

☎049-256-4290



## キラリ☆ふじみ お知らせ

キラリ☆ふじみのイベント内容などは、HOTキラリ7月号またはキラリ☆ふじみホームページをご覧ください。

☎キラリ☆ふじみ

☎049-268-7788



## 7月の納期限

8月1日(月)までに納付をお願いします。

■固定資産税・都市計画税(第2期)

■国民健康保険税(第1期)

☎収税課 ☎049-252-7119

■介護保険料(第1期)

☎高齢者福祉課 ☎049-252-7107

■後期高齢者医療保険料(第1期)

☎保険年金課 ☎049-252-7114

## 教育相談室から

☎教育相談室 ☎049-253-5313

(上南畑1317(富士見特別支援学校3階))



### 言語相談・言語訓練のご案内

お子さんの言葉のことで心配なことはありませんか。小学生から中学生までのことばや聴こえの相談や訓練に応じます。

#### 相談・訓練の実施日

言語相談：原則第2水曜午前9時30分～午後0時30分

言語訓練：原則第2・3水曜、第4月曜午後1時20分～午後3時55分

※言語訓練は小学生が対象です。

☎場所 教育相談室

☎指導者 言語聴覚士

☎申込 電話で

#### 対象状況の例

- ・言葉がはっきりとしない(発音不明瞭)
- ・サ行がタ行に、ラ行がダ行になってしまうなど、特定の行が正確に言えない(構音障がい)
- ・言葉がつかえてしまう(吃音)
- ・会話が聴こえにくい(難聴)
- ・発達段階に比べ、言葉が遅れている
- ・発達の遅れによる言語障がいほか



# ご案内

## 就活の基本 あなたらしい応募書類の書き方とコツ

応募書類の書き方を知り、自分らしい履歴書や職務経歴書の作成のコツをお伝えします(無料)。



**とき** 7月27日(水)午前10時～正午(受付：午前9時45分から)

**場所** ふじみ野交流センター

**対象** 就職を希望する女性

**定員** 20人

**講師** 埼玉県女性キャリアセンターキャリアカウンセラー

**申込** 7月1日(金)から電話で

**問・申込先** 産業経済課

☎049-257-6827

## 市指定給水装置工事事業者(新規・廃止)のお知らせ

給水装置工事事業者	区分	所在地・電話番号
(株)清水設備	新規	新座市片山1-19-17 ☎048-477-7595
大久保設備設計		日高市高萩2631-61 ☎042-989-4688
(有)玉坂設備		桶川市上日出谷344-11 ☎048-787-6550
(株)総合設備オオタニ	廃止	新座市堀ノ内2-3-18

問水道課 ☎049-257-8976

## サマージャンボ宝くじ

**発売総額** 720億円(24ユニット)

**発売期間** 7月5日(火)～8月5日(金)

**抽選日** 8月17日(水)

**賞金** <1等> 5億円×24本

<前後賞> 各1億円×24本

※この宝くじの収益金は、市町村の明るく住みよいまちづくりに使われます。

問(公財)埼玉県市町村振興協会

☎048-822-5004

## 交通遺児等援護一時金の給付

埼玉県交通安全対策協議会では、県内在住の交通遺児等に一時金を給付しています。

※交通遺児等とは、18歳以下の方で、保護者が交通事故により死亡または重い障がいを負った方をいいます。

**対象** 令和3年4月1日以降、交通遺児等となった県内在住の18歳以下の方

**給付額** 子ども1人につき10万円

(1回のみ)

**給付時期** 11月または令和5年5月

**提出期限**

**11月給付分**：8月31日(水)まで

**令和5年5月給付分**：令和5年2月28日(火)まで

**申請方法** 申請書類に記入し、みずほ信託銀行浦和支店へ郵送または直接(〒330-0063 さいたま市浦和区高砂2-6-18)

※申請書類は市協働推進課、各学校にあります。

問埼玉県交通安全対策協議会

☎048-825-2011

## 7・8月の緊急修繕当番店 — 上下水道に異常があるときに —

問水道課 ☎049-257-8976 下水道課 ☎049-257-8922

緊急性のある突発的な漏水や下水管のつまりなどが発生したときは、市が指定する下記の緊急修繕当番店または管工事業協同組合事務所に修理を依頼してください(修理代自己負担)。

通常の修理は、**市の指定を受けた工事業業者や新設時などの工事店**に依頼してください。

※工事店の都合により、当番店が変更することがあります。

※マンション・アパートなどは管理者へ連絡してください。

管工事業協同組合事務所 ☎049-255-5611(月～金曜午前9時～午後4時)

緊急修繕当番店(午前5時～午後9時)

7月			
日	曜日	工事店名	電話番号
1	金	(有)神保水道	049-253-3515
2	土	(有)斉藤水道工業所	049-251-1363
3	日		
4	月	(有)吉見水道	049-251-8387
5	火		
6	水	(有)篠田設備	049-252-0858
7	木		
8	金	(有)武井設備	049-258-3525
9	土		
10	日	(有)富田設備工業所	049-251-1046
11	月		
12	火	協和工業(株)	049-252-2188
13	水		
14	木	(有)岡部ポンプ店	049-251-5418
15	金		
16	土	杉山設備工業	090-8106-5003
17	日		
18	祝	岩田工業所	048-472-1026
19	火		
20	水	(株)三栄工業	049-251-0719
21	木		
22	金	(有)三枝鉄工所	049-254-2036
23	土		
24	日	(有)神保水道	049-253-3515
25	月		
26	火	(有)松崎工業所	049-251-3961
27	水		
28	木	(有)斉藤水道工業所	049-251-1363
29	金		
30	土	(有)武井設備	049-258-3525
31	日		

8月			
日	曜日	工事店名	電話番号
1	月	(有)篠田設備	049-252-0858
2	火		
3	水	(有)富田設備工業所	049-251-1046
4	木		
5	金	協和工業(株)	049-252-2188
6	土		
7	日	杉山設備工業	090-8106-5003
8	月		
9	火	岩田工業所	048-472-1026
10	水		
11	祝	(株)三栄工業	049-251-0719
12	金		
13	土	(有)岡部ポンプ店	049-251-5418
14	日		
15	月	(有)松崎工業所	049-251-3961
16	火		
17	水	(有)三枝鉄工所	049-254-2036
18	木		
19	金	(有)斉藤水道工業所	049-251-1363
20	土		
21	日	(有)神保水道	049-253-3515
22	月		
23	火	(有)吉見水道	049-251-8387
24	水		
25	木	(有)武井設備	049-258-3525
26	金		
27	土	(有)篠田設備	049-252-0858
28	日		
29	月	協和工業(株)	049-252-2188
30	火		
31	水	(有)岡部ポンプ店	049-251-5418

## 障害者差別解消法の改正について

障がい福祉課 ☎049-252-7101

令和3年5月に障害者差別解消法が改正され、民間事業者による合理的配慮の提供が、国や地方公共団体などと同様に法的義務となりました。

この改正法は、公布日の令和3年6月4日から起算して3年以内に施行されます。

	行政機関	民間事業者
不当な差別的取り扱い	禁止	禁止
合理的配慮の提供	法的義務	努力義務 ↓ 法的義務

### 不当な差別的取り扱いとは

障がいを理由に、正当な理由なくサービスの提供を拒否・制限・条件を付けたりするような行為

### 合理的配慮の提供とは

障がいのある方から何らかの配慮を求められた場合、負担になり過ぎない範囲で社会的バリア(障壁)を取り除くための対応を行うこと

市では、障がいのある方が困っているときに、ちょっとした手助けができるよう「あいサポーター研修」を開催しています(P21参照)。



## 介護保険からのお知らせ

高年齢福祉課 ☎049-252-7107

### [7月5日(火)発送]

### 介護保険料納付通知書

令和4年度介護保険料納付通知書は、7月5日(火)に発送します。

介護保険は、介護が必要になったときに安心してサービスが利用できるよう社会全体で支え合う制度です。

40歳以上の方が納める保険料や国・県・市が負担する公費で運営しています。納期限までに納付をお願いします。

### 介護保険料の納付方法

特別徴収 (年金からの天引き)	高齢・障害・遺族年金の受給額が年額18万円以上の方
普通徴収 (納付書で納付)	高齢・障害・遺族年金の受給額が年額18万円未満の方

※40歳以上65歳未満の方の介護保険料は、公的医療保険料(国民健康保険・社会保険)と合算して徴収されます。

### 介護保険料を滞納すると

滞納が続くと、その未納期間に応じて介護サービスの利用などに制限が生じます。

支払いが困難な場合は、ご相談ください。

### 便利な口座振替をご利用ください

ペイジー口座振替受付サービスや介護保険料口座振替申込書をご利用ください。詳しくはお問い合わせください。

※納期限が過ぎたものは利用できません。

### 高齢者あんしん相談センターからのお知らせ

住み慣れた地域でいつまでも生き生きと生活できるよう、介護や医療などの関連機関と連携しながら、介護保険の利用や生活支援、介護予防などさまざまな相談に対応しています。



気軽にご相談ください。

**相談受付** 月～土曜午前9時～午後5時(祝日、年末年始を除く)

## つきいち～臨時農産物直売所～

毎月第3火曜に、富士見市産の新鮮野菜・米・みそなどの加工品を販売します。



※買い物袋をご持参ください。

**とき** 7月19日(火)

午前10時～午後0時30分

**場所** 市役所正面駐輪場

**販売者** 富士見市農業研究団体連絡協議会

**問** 農業振興課

☎049-257-6987



## 富士見市・三芳町 登録手話通訳者認定試験

手話通訳者派遣事業による登録手話通訳者の認定試験を行います。

**とき** 7月30日(出)午後1時30分

**場所** 市民福祉活動センターぱれっと

**資格** 次のすべてを満たす方

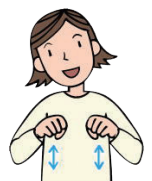
- 20歳以上で、富士見市または三芳町に住所を有する方
- 手話通訳士資格保持者または手話通訳者全国統一試験合格者

**申込** 申込書に記入し、7月1日(金)～10日(日)(消印有効)に郵送または直接

**申込先** 〒354-8511(所在地は記載不要)富士見市役所障がい福祉課  
※申込書は障がい福祉課にあります。

**問** 障がい福祉課

☎049-257-6114





ご案内

募集

子育て

学ぶ

イベント

市民伝言板

くらしのリユース



# 募集

## 自衛官採用試験

募集種目	一次試験日
①海上・航空自衛隊航空学生	9月19日(祝)
②一般曹候補生	9月15日(木)～18日(日)のうち指定する1日
③自衛官候補生	受付時にお知らせ

### 資格

- ①海上：高卒(見込みを含む)18～23歳未満の方
- 航空：高卒(見込みを含む)18～21歳未満の方
- ②③18～33歳未満の方

### 入隊日

①②③令和5年3月下旬(予定)

### 申込

- ①7月1日(金)～9月8日(木)
- ②7月1日(金)～9月5日(月)
- ③お問い合わせください。

☎自衛隊入間地域事務所

☎04-2923-4691



# ご案内

## 鶴瀬西交流センター 臨時休館のお知らせ

空調設備更新工事のため臨時休館します。

ご不便をおかけしますが、ご理解とご協力をお願いします。

☎期間 10月24日(月)～令和5年2月28日(火)(予定)

※7月15日(金)からの10月分施設利用抽選申込みは、10月1日(出)～23日(日)の利用分となります。

☎場所 鶴瀬西交流センター

☎049-251-2791



## 児童扶養手当を受けている方へ 更新手続きをお忘れなく

下記の期間中に更新手続き(現況届)をお願いします。

対象の方には7月下旬に通知書を郵送します。

☎期間 8月2日(火)～5日(金)午前9時～午後4時30分

※4日(木)は午後7時まで

☎場所 全員協議会室(市役所1階)

上記を除く8月中(土・日・祝を除く)は、子育て支援課で受け付けます(午前8時30分～午後5時15分)。

※木曜は午後7時まで。6日(土)土曜開庁は、午後0時30分まで

☎子育て支援課

☎049-252-7104

## 富士見都市計画下水道の変更案に関する閲覧および公聴会のお知らせ

公共下水道(区域の追加)に関する都市計画の変更案の閲覧と公聴会を開催します。

### 閲覧

☎とき 7月11日(月)～25日(月)午前8時30分～午後5時15分

※土・日・祝を除く

☎場所 下水道課

### 公述(公聴会で意見を述べること)の申し出

☎提出方法 公述申出書を閲覧期間中(必着)にメールまたは直接

※公述申出書は、市ホームページ、下水道課にあります。



### 公聴会

☎とき 8月1日(月)午前10時～正午

☎場所 市役所分館3階会議室

※公述申出書の提出がない場合は、公聴会は中止となります。

☎下水道課 ☎049-257-8922

## 令和4年度国民年金保険料免除申請の受付が始まります

経済的な理由や災害などで保険料の納付が困難な方は、免除の申請をしてください。免除を受けるには申請者本人のほか、配偶者や世帯主の前年所得が基準額以下であることが要件です。所得税や住民税が未申告の場合には、税の申告が必要な場合もあります。

※詳しくは、保険年金課年金係または川越年金事務所(☎049-242-2657)へお問い合わせください。

☎申請期間 7月1日(金)から

☎場所 保険年金課

※出張所ではできません。

### 持ち物

- 本人確認書類(マイナンバーカード、運転免許証、パスポートなど)
- 基礎年金番号またはマイナンバーがわかるもの
- 失業を理由とする方は、雇用保険受給資格者証または雇用保険被保険者離職票などの写し

※代理人による申請は、代理人の本人確認ができるものがが必要です。※代理人が別世帯の場合は委任状も持参ください。

### 一部免除を承認された方へ

納付すべき一部保険料を納付しないと未納扱いとなり、老齢・障害・遺族年金の受給資格期間に含まれません。

### 免除・猶予を継続希望された方へ

申請は毎年必要ですが、現在全額免除または若年者納付猶予が承認されている方で、申請時に自動継続を希望された方は申請する必要はありません。

### 免除・猶予期間の追納希望の方へ

将来受け取る年金額が減額しないよう、10年以内であれば後から保険料を納付できます。承認された期間の翌年度から起算して3年度目以降は、当時の保険料額に一定の金額を加算して納めることとなります。

☎保険年金課年金係 ☎☎317





# 募集

## 審議会委員などの募集

### 富士見市庁舎整備検討審議会委員

富士見市新庁舎建設基本計画の策定に向け審議を行います。

**人数** 2人

**資格** 市内在住、在勤、在学の18歳以上の方

**任期** 9月～令和5年12月(予定)

**会議** 8回程度(平日昼間、市役所本庁舎ほか)

**応募期間** 7月1日(金)～22日(金)(必着)

**問** 新庁舎整備室

**☎** 049-265-8311

**FAX** 049-251-2726

### 富士見市環境審議会委員

環境の保全などに関する事項について調査、審議を行います。

**人数** 若干名

**資格** 市内在住、在勤の18歳以上の方

**任期** 10月1日から2年間

**会議** 年3回程度(平日昼間)

**応募期間** 7月1日(金)～22日(金)(消印有効)

**問** 環境課 ☎049-252-7129

**FAX** 049-253-2700

### 富士見市男女共同参画社会確立協議会委員

男女共同参画プランの策定と見直し、男女共同参画の推進に関する調査と検討などを行います。

**人数** 2人

**資格** 市内在住、在勤の18歳以上の方

**任期** 10月1日から2年間

**会議** 年3回程度(平日昼間)

**応募期間** 7月1日(金)～22日(金)(必着)

**問** 人権・市民相談課 ☎☎271

**FAX** 049-254-2000

### 【共通事項】

**報酬** 市の条例に基づき支給

**応募方法** 応募の動機(400字程度・様式自由)・住所・氏名(ふりがな)・年齢・性別・職業・電話番号を記入し、各担当課へ郵送、FAXまたは直接

※市ホームページからも応募可  
※応募書類はお返しできません。

**応募先** 〒354-8511(所在地は記載不要) 富士見市役所 各担当課名

## 子育て健康ガイド

子育て応援情報モバイルサイト「スマイルなび」



**問・申込先** 子ども未来応援センター ☎049-252-3774 FAX049-252-3772

※聴覚障がいの方はファックスでお申し込みください。

**予**要予約 **受**受付時間 **対**対象 **場**場所 **内**内容 **定**定員 **持**持ち物  
**申**申込み **主**主催 **他**そのほか

事業名	とき	詳細
<b>予</b> ぱくぱく 離乳食教室	7月27日(火) 10:00～11:15	<b>受</b> 9:45～10:00 <b>対</b> おおむね生後8～18か月児のいる保護者 <b>場</b> ピアザ☆ふじみ <b>内</b> 離乳後期～完了期の進め方、調理のデモンストレーション(試食なし)、質問タイム <b>定</b> 15人(申込順) <b>持</b> 母子健康手帳、筆記用具(保育利用の場合はお子さんに必要なもの) <b>申</b> 7月19日(火)8:30から電話で ※保育あり(生後8～18か月児、10人(申込順))
<b>予</b> ニコニコ☺ 子どものごはん 展示&相談室	<b>展示</b> 7月5日(火) ・12日(火)・19日(火) 13:00～15:00	<b>対</b> 乳幼児の保護者 <b>場</b> 健康増進センター <b>内</b> 離乳後期(生後9か月)からの幼児食のポイントを展示(試食なし) ※12か月児・1歳6か月児・3歳児健診と同じ日程で行います。健診対象児の保護者は予約不要
	<b>相談</b> 7月28日(木) 10:00～12:00	<b>対</b> おおむね生後5か月～3歳児の保護者 <b>場</b> ピアザ☆ふじみ <b>内</b> 管理栄養士による、お子さんの食事の悩みに対する個別相談 <b>定</b> 4人(申込順) <b>持</b> 母子健康手帳
4か月児健診	7月6日(火)	<b>受</b> 個別通知参照 <b>場</b> 健康増進センター <b>対</b> 令和4年2月1日～2月15日に生まれた子
	7月26日(火)	<b>受</b> 個別通知参照 <b>場</b> 健康増進センター <b>対</b> 令和4年2月16日～2月28日に生まれた子
	7月12日(火)	<b>受</b> 個別通知参照 <b>場</b> 健康増進センター <b>対</b> 令和3年7月1日～7月23日に生まれた子
	7月5日(火)	<b>受</b> 個別通知参照 <b>場</b> 健康増進センター <b>対</b> 令和2年9月16日～10月10日に生まれた子
3歳児健診	7月19日(火)	<b>受</b> 個別通知参照 <b>場</b> 健康増進センター <b>対</b> 平成31年1月生まれの子
<b>予</b> 母乳相談室	7月28日(木) 10:00～11:30	<b>対</b> 1歳ごろまでのお子さんとお母さん <b>場</b> ピアザ☆ふじみ <b>内</b> 助産師による個別相談 ※母乳マッサージは実施しません。 <b>定</b> 3人(申込順) <b>持</b> 母子健康手帳、バスタオル、そのほかお子さんに必要なもの
<b>予</b> ママのリラックスタイム	7月1日(金)・7日(木) ・15日(金)・21日(木) ・22日(金)・28日(木) ①10:00～12:00 ②13:30～15:30	<b>対</b> 妊婦、12か月ぐらいまでのお子さんとお母さん <b>場</b> 健康増進センター <b>内</b> お母さんのリラックス、子育て経験者によるお子さんの見守り <b>定</b> 各5組程度(申込順) <b>持</b> バスタオル、そのほかお子さんに必要なもの ※左記日程のほか、4か月児・12か月児健診と同じ日でも行います。
<b>予</b> わくわく子育て トークン	7月7日(木) 10:00～10:50	<b>受</b> 9:45～10:00 <b>対</b> 1歳ごろまでのお子さんとお母さん <b>場</b> 針ヶ谷コミュニティセンター <b>内</b> お母さんたちの交流 <b>持</b> バスタオル、そのほか各自必要なもの <b>主</b> 富士見市母子保健推進員連絡協議会



ご案内

募集

子育て

学ぶ

イベント

市民伝言板

くらしのニュース



## 学ぶ

### あいさポーター研修

障がいのある方が困っているときにちょっとした手助けができるよう、さまざまな障がいについて学びます。

**とき** 7月15日(金)午後2時～3時30分

**場所** 市民福祉活動センターぱれっと

**定員** 10人(無料、申込順)

**申込** 7月12日(火)午後4時までにFAX、直接または電話で

**問・申込先** 富士見市社会福祉協議会

☎049-254-0747

FAX049-255-4374



## 子育て

### 夏休み親子体験バスツアー

夏休みに、親子で素敵な思い出を作りませんか。

**とき** 8月7日(日)午前8時～午後6時

**集合場所** 市役所正面駐車場

**行き先** 月夜野びーどろパーク(群馬県みなかみ町)

**対象** 市内在住の小学生と保護者(1組2人まで)

※未就学児の同伴不可

**内容** グラスアート体験など

**定員** 15組(応募多数の場合は抽選)

**費用** 1組6,500円

**主催** 富士見市青少年育成市民会議

**協力** 富士見市青少年相談員協議会

**申込** 7月1日(金)～22日(金)に市ホームページで

※参加者は、説明会(7月31日(日)午前10時、市民福祉活動センターぱれっと)に出席してください。

問生涯学習課

☎049-252-7138



### 夏休み親子下水道教室

下水処理施設の見学や水質実験を通じて、下水道の仕組みや役割を学習します(無料)。

**とき** 7月28日(木)午前9時～正午、午後1時～4時

**場所** 新河岸川水循環センター(和光市)

**対象** 小学生と保護者

**定員** 各10組(1組2人、申込順)

**申込** 7月1日(金)～15日(金)の平日午前9時～午後5時に電話で

**問・申込先** (公財) 埼玉県下水道公社荒川右岸支社親子下水道教室係  
☎048-466-2400

### 夏休み工作会「ぎゅうにゅうパックのランタン」

**とき** 7月28日(木)

**場所** 中央図書館

**対象・時間** 市内在住の小学生

**低学年** 午前10時～11時

**高学年** 午後2時～3時

**定員** 各6人(無料、申込順)

**申込** 7月7日(木)午前9時から直接または電話で

**問・申込先** 中央図書館

☎049-252-5825

### 子ども対象 はじめての手話体験講座

**とき** 8月2日(火)午前10時～正午・午後1時～3時、8月5日(金)午前10時～正午・午後1時～3時、8月8日(月)午前10時～正午

**場所** 市民福祉活動センターぱれっと

**対象** 富士見市または三芳町に在住、在学の小学4～6年生

**定員** 10人(無料、応募多数の場合は抽選)

**申込** 7月1日(金)～14日(木)にFAX、直接または電話で

**問・申込先** 富士見市社会福祉協議会

☎049-254-0747

FAX049-252-0111



### 人材バンクモデル事業「キッズダンス講座～流行りのアニメ映画ソングで踊ってみよう!～」

人気アニメ映画のテーマソングを小学校低学年向けの踊りやすい振り付けにアレンジして、レッスンします。

**とき** 8月8日(月)午前10時～11時

**場所** ふじみ野交流センター

**対象** 市内在住の3歳～小学3年生

※未就学児は保護者同伴

**定員** 15人(無料、応募多数の場合は抽選)

**講師** 黒川由美子氏(富士見市市民人材バンク登録者)

**主催** 富士見市市民人材バンク推進員の会

**申込** 7月11日(月)～20日(水)

に市ホームページで

問生涯学習課

☎049-252-7138



### 子育て講座「親子で3B体操」

ボール、ベル、ベルターの3つの道具(3B)を使って親子で楽しく健康体操をします。

**とき** 7月15日(金)午前10時30分～11時20分

(受付：午前10時20分から)

**場所** 鶴瀬西交流センター

**対象** 1歳半以上の歩ける未就園児と保護者

※兄弟での参加可、保護者は1人まで

**定員** 15組(無料、申込順)

**講師** 熊木広美氏((公社)日本3B体操協会)

**申込** 7月11日(月)・12日(火)午前9時～午後5時にFAX、直接または電話で

※申込用紙は市ホームページにあります。

**問・申込先**

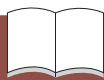
子育て支援センター「ぴっぴ」

☎049-251-3005

FAX049-255-9707







## 図書館から

【開館時間】 午前9時～午後7時  
【休館日】 月曜(祝日の場合は翌平日)

ふじみ野交流センター、水谷東公民館が休館の場合は分館・図書室も休館します。

■中央図書館 ☎049-252-5825 ■鶴瀬西分館 ☎049-252-5945 ■ふじみ野分館 ☎049-256-8860  
[水谷東公民館図書室(開室:午後1時～5時) 〇中央図書館]

### 7月の映画会など

※映画会の上映作品は予告なく変更する場合があります。  
※新型コロナウイルスの感染拡大防止のため、人数制限や参加者の当日の検温と連絡先の記入をお願いしています。

	内容	日時		内容	日時
中央図書館	こども映画会	9日(出)午後2時 「へんな生物の海中かくれんぼ」	鶴瀬西分館	一般映画会	2日(出)午後2時 「モリにいる場所」(2018年・日本)
		16日(出)午後2時「七つの海のティコ」		おはなしかい(乳幼児)	13日(休)・17日(日)午前11時
	一般映画会	3日(日)午後2時「アンを探して」 (2009年・日本/カナダ)		おはなしかい(幼児・小学生)	13日(休)午後3時30分 17日(日)午後2時30分
		17日(日)午後2時 「黄色いリボン」(1949年・アメリカ)		こども映画会	23日(出)午前11時 「10ぴきのかえるのなつまつり」
		おはなしかい(乳幼児)			6日(休)・20日(休)午前11時
	おはなしかい(幼児・小学生)	2日(出)・23日(出)午後2時		ふじみ野分館	おはなしかい(乳幼児)
	ミニコンサート	24日(日)午後0時30分 テーマ「『篠の音』を楽しむⅡ」			

オンラインによる対面朗読サービスを試行します 〇中央図書館 ☎049-252-5825 FM049-252-5839

視覚障がいなどにより活字での読書が難しい方で、来館が困難な方を対象に、Web会議システム「Zoom」を利用して図書館音読者が朗読します。1回2時間単位、1日3回まで利用できます。

【試行期間】 7月1日(金)～9月30日(金) ※休館日は除く

【対象】 次のすべてに該当する方

- ・市内在住で、視覚障がいなどにより活字での読書が難しい方
- ・富士見市立図書館の障がい者サービス利用登録をしている方
- ・「Zoom」が使用できる端末をお持ちで、操作が可能な方

【申込】 利用希望日の3日前までに中央図書館へ電話で

図書館ふじみ野分館のお知らせ ☎049-256-8860

#### 「絵本を届ける運動」 ワークショップ

アジアに日本の絵本を届けるため、現地語の翻訳シールを貼ります。

【とき】 7月30日(出)午後1時30分～3時30分

【場所】 ふじみ野交流センター

【対象】 小学生

【定員】 8人(無料、申込順)

【協力】 (公社)シャンティ国際ボランティア会

【申込】 7月1日(金)午前9時から直接または電話で



#### 夏休み科学講座「ちりめんモンスターをさがせ！」

ちりめんじゃこの中から、小さな生き物を探して観察しよう。

【とき】 7月27日(休)午前10時～正午

【場所】 ふじみ野交流センター

【対象】 小学生

【定員】 16人(無料、申込順)

※低学年の方は保護者同伴

【講師】 小林真理子氏・川崎浩氏(仮説実験授業研究会)

【申込】 7月1日(金)午前9時から直接または電話で

#### エアロブックス®

絵本とエアロビクスを楽しみます。

【とき】 8月7日(日)午前11時～正午

【場所】 ふじみ野交流センター

【対象】 幼児～小学生とその家族

※未就学児は保護者同伴

【定員】 36人(無料、申込順)

【講師】 武井亮子氏(フィットネスインストラクター)、大河原悠哉氏(絵本専門士)

【申込】 7月7日(休)午前9時から直接または電話で

#### ぶんちゃんひろば 親子アロマ講座「バスボムをつくろう」

【とき】 8月20日(出)午前10時～正午

【場所】 ふじみ野交流センター

【対象】 6歳～小学生の親子

【定員】 6組(申込順)

【講師】 河原公美子氏(アロマセラピスト)

【費用】 300円(材料代)

【申込】 7月9日(出)午前9時から直接または電話で

#### ぬいぐるみおとまり会

ぬいぐるみたちが図書館におとまりして、図書館探索などをします。

【とき】 受付とおはなし会

7月31日(日)午後2時～3時

ぬいぐるみのお迎え

8月2日(火)午後1時以降

【場所】 ふじみ野交流センター

【対象】 3歳～小学3年生

【定員】 10人(無料、応募多数の場合は抽選)

【申込】 7月5日(火)・6日(水)午前9時～午後7時に直接または電話で



【共通事項】 イベント参加の際は図書館利用カードをお持ちください。

ご案内

募集

子育て

学

イベント

市民伝言板

くらしのニュース

# イベント

## チェロとピアノによる魅惑の競演と市民聴衆によるチェロの演奏体験

**とき** 7月3日、8月7日、9月18日、10月23日、令和5年1月29日  
**いずれも日曜午後1時30分から**  
**場所** 鶴瀬コミュニティセンター  
**定員** 各130人(無料、申込不要)  
**出演** 藤岳氏(チェリスト)、野間裕美子氏(ピアニスト)

**チェロの演奏体験(数名限定)**  
**申込** 電話またはメールで  
**申込先** 藤 ☎090-7234-5910  
 ✉ violoncellist3603@gmail.com

問文化・スポーツ振興課  
 ☎049-257-6352

# 学ぶ

## 消防本部からのお知らせ

### 普通救命講習 I

**とき** 7月23日(土)・24日(日)午前9時～正午  
**対象** 富士見市、ふじみ野市、三芳町に在住、在勤、在学の方  
**定員** 各15人(無料、申込順)  
**申込** 7月1日(金)～7日(木)の平日午前8時30分～午後5時に電話で  
**救急入門コース**  
**とき** 7月30日(土)午前9時30分～11時30分  
**対象** 富士見市、ふじみ野市、三芳町に在住、在学の小学4～6年生と保護者  
**定員** 10組(無料、申込順)  
**申込** 7月1日(金)～29日(金)の平日午前8時30分～午後5時に電話で

**【共通事項】**  
**場所** 消防本部大講堂  
**問・申込先** 消防本部救急課  
 ☎049-261-6673

## フレイルチェック測定会

心身の活力(筋力や社会とのつながりなど)が低下した状態を「フレイル」といいます。フレイルチェックを受けて、ご自身の状態を確認し、健康長寿を目指しましょう。

とき	場所
7月19日(水)	水谷公民館
25日(月)	健康増進センター
27日(水)	南畑公民館
8月3日(水)	鶴瀬公民館
9月13日(水)	健康増進センター

**時間** いずれも午前10時～正午(受付：午前9時30分から)  
**場所** 健康増進センター  
**対象** 市内在住で65歳以上の方  
**内容** 指輪っかテスト、片足立ち上がり、手足の筋肉量の測定ほか  
**定員** 各20人(無料、申込順)  
**申込** 7月1日(金)午前9時から電話で  
**問・申込先** 健康増進センター  
 ☎049-252-3771

## 元気なからだづくりをしよう～健康ウォーキング&歩行測定セミナー～ **健P**

講義、筋力トレーニングや歩行測定などを通して、健康づくりに効果的な歩行を楽しく学びます。  
**とき** 7月31日(日)午後1時30分～2時30分、午後2時30分～3時30分  
**場所** 鶴瀬西交流センター  
**対象** 市内在住の18歳以上で、医師から運動制限を受けていない方  
**定員** 各15人(応募多数の場合は抽選)  
**講師** ㈱アシックス  
**費用** 30円(保険代)  
**申込** 7月15日(金)午後5時15分までにFAX、直接または電話で  
 ※市ホームページから  
 も応募可  
**問・申込先** 健康増進センター  
 ☎049-252-3771  
 FAX049-255-3321



## 中央図書館のお知らせ ☎049-252-5825

**子ども司書講座「めざせ!キッズ・ライブラリアン」(全3回)**  
**とき** 8月3日(水)～5日(金)いずれも午前9時30分～午後0時30分  
**定員** 6人(無料、申込順)  
**申込** 7月15日(金)午前9時から直接または電話で

**調べる学習おうえん講座**  
**とき・内容** 初級編「調べる学習の基本」  
 7月17日(日)午後2時～4時  
**上級編**「より良い作品を作るコツ」  
 7月24日(日)午後2時～4時  
**定員** 各6人(無料、申込順)  
**申込** 7月1日(金)午前9時から直接または電話で

**共通事項**  
**場所** 中央図書館  
**対象** 市内在住、在学の小学4～6年生

## 図書館鶴瀬西分館のお知らせ ☎049-252-5945

**読書感想文講座(全2回)**  
 ～本の楽しさを知って、自分の思いを書いてみよう!～  
**とき** 7月24日(日)①午前9時30分～11時30分②午後1時30分～4時、③8月20日(土)午前9時30分～午後4時30分(1人(組)20分程度)  
**対象・定員** 市内在住、在学で次の方  
 ①小学1年生(保護者同伴)：6組  
 ②小学2～4年生：12人  
 ③上記①②に参加した方  
**講師** 對崎奈美子氏((公社)全国学校図書館協議会)

**今年もやります!夏休み応援講座「調べる学習ワークショップ」**  
 身近な疑問を図書館で調べます。  
**とき** 7月23日(土)午後2時～4時  
**対象** 市内在住、在学の小学3～6年生  
**定員** 12人(無料、申込順)  
**講師** 重野悦子氏((公財)図書館振興財団)

**共通事項**  
**場所** 図書館鶴瀬西分館  
**申込** 7月1日(金)午前9時から直接または電話で

**健P** このマークが付いた記事は、健康ライフポイント付与対象事業です。お使いの歩数計などをお持ちください。



## 富士見市 青少年健全育成市民大会

**とき** 7月23日(土)午後1時30分

(開場：午後1時)

**場所** キラリ☆ふじみ

**内容** 大会宣言、表彰式、映画会(上映作品「マエストロ！」)

**定員** 400人(無料)

※入場整理券は7月1日(金)午前9時から生涯学習課で配布

**主催** 富士見市青少年育成市民会議  
**企画** 生涯学習課

☎049-252-7138

## 日本ハンドボールリーグ 大崎オーソル VS ゴールデンウルヴス福岡

大崎電気のホームゲームが市民総合体育館で開催されます。

※新型コロナウイルス感染拡大防止のため、観戦者数を制限する場合があります。

詳しくは市ホームページをご覧ください。



**とき** 7月30日(土)午後1時  
(開場：正午)

**企画** 文化・スポーツ振興課

☎049-252-7139

## 陸上自衛隊第1師団 第1音楽隊コンサート

練馬駐屯地を拠点に活動する「陸上自衛隊第1師団第1音楽隊」のコンサートです(無料)。

**とき** 8月19日(金)午後2時

(開場：午後1時)

**場所** キラリ☆ふじみ

**対象** 市内在住、在勤、在学の方  
※未就学児は入場不可

**内容** クラシックから軽音楽、洋楽・邦楽と幅広いレパートリーで子どもから大人まで楽しめる曲

**定員** 740人(全席指定、応募多数の場合は抽選)

**申込** 往復はがきに記入し、7月1日(金)～22日(金)(必着)に郵送

※抽選結果は8月上旬に発送予定

### 【往復はがきの記入方法】

往信用はがき	表面	〒354-8511(所在地は記載不要) 富士見市役所文化・スポーツ振興課 「陸上自衛隊コンサート」係
	裏面	郵便番号、住所、氏名、電話番号、入場希望人数(2人まで)
返信用はがき	表面	郵便番号、住所、氏名
	裏面	なにも書かないでください。

### 注意事項

- 記入内容に不備がある場合や往復はがき以外での応募は無効となる場合があります。
- 個人情報、抽選結果の連絡のみに使用させていただきます。
- 車いすをご利用の方は、往信用はがきにその旨も記入してください。

☎文化・スポーツ振興課

☎049-257-6352



## ピースフェスティバル2022 「地球はひとつ ～今こそつなぐ 非核・平和のバトン～」

☎鶴瀬公民館 ☎049-251-1140

**とき** 7月30日(土)・31日(日)午前10時～午後4時

**場所** 鶴瀬公民館、鶴瀬コミュニティセンター

**共催** ピースフェスティバル実行委員会、市、市教育委員会



### 展示部門

- 企画展示「世界に平和を」
- 広島の高中生と被爆者との共同制作による「原爆の絵」
- 俳句・絵画・書・写真などの「市民平和作品展」  
※中央図書館でも8月3日(水)～14日(日)に展示
- 市内小学6年生によるピースカード  
※各公民館・交流センター、針ヶ谷コミュニティセンターでも8月5日(金)～31日(水)に展示

### 舞台部門

入場には当日配布する整理券が必要です(各120人、無料)。

整理券の配布時間など、詳しくは市ホームページをご覧ください。



とき	内容	
30日(土)	平和記念のつどい	宣言文の読み上げほか
	ステージ①	出演/ひまわりキッズ
	ステージ②	出演/コーラス歌音、Crescent
31日(日)	ステージ③	出演/鶴瀬西交流センター紙芝居ボランティア、 Dancing Crew MAC
	ステージ④	出演/キラリ☆かげき団、スクエア
	ステージ⑤	出演/鶴瀬西交流センター紙芝居ボランティア、 MISA KID☆S

### 模擬店部門

手芸品、雑貨、古着、アクセサリー、クッキー、飲み物など

ご案内

募集

子育て

学ぶ

イベント

市民伝言板

くらしのリユース

# イベント

**水子貝塚資料館**  
☎049-251-9686

**土曜おもしろミュージアム**

**縄文ポシエット**  
**とき** 7月9日(出)  
**定員** 各10人(申込順)  
**費用** 100円(材料代)  
**申込** 7月1日(金)～7日(木)に直接または電話で



**石のアクセサリ**  
**とき** 7月16日(出)  
**定員** 各20人(申込順)  
**費用** 150円～250円(材料代)  
**申込** 7月1日(金)～14日(木)に直接または電話で



**【共通事項】**  
**時間** 午前10時、午後1時30分  
**対象** 小学生以上  
 ※未就学児は保護者同伴で可

## 川の生き物調査・観察会

市内の川にどんな生き物が住んでいるか探してみよう。  
**とき** 8月9日(火)午前10時～正午  
 ※雨天中止  
**場所** 富士見江川下流油橋地点(あひらばし)  
 ※集合は山崎公園駐車場側入口  
**対象** 小学生以上  
 ※小学1・2年生は保護者同伴  
**定員** 25人(無料、申込順)  
**講師** (株)環境総合研究所  
**持ち物** 飲み物、タオル、帽子、筆記用具、ぬれても良い服装・運動靴、着替え(必要な方)、水中の生物を捕る道具(お持ちの方)  
**申込** 7月1日(金)～19日(火)に電話で  
 ※川で捕った魚などの生き物は持ち帰りできません。  
**問・申込先** 環境課  
 ☎049-252-7129



**市民総合体育館**  
☎049-251-5555

**フラワーアレンジメント教室**  
**とき** ①8月7日(日)・②20日(出)  
 午前10時～正午  
**場所** ①和室1・2 ②多目的室3  
**対象** 小学生以上



**難波田城資料館から** ☎049-253-4664  
**【休館日】** 月曜(祝日の場合は翌日)

**夏休み古民家宿泊体験**  
**とき** 8月6日(土)午後1時～7日(日)午後2時  
**対象** 市内在住の小学4～6年生  
**内容** 竹細工、うどん作り、ごえもん風呂、七輪で焼き魚など  
**定員** 8人(応募多数の場合は小学6年生を優先し抽選)  
**費用** 2,000円(材料代ほか)  
**申込** 往復はがきに記入し、7月9日(土)(必着)までに郵送  
 ※抽選結果は7月13日(水)までに発送します。

### 【往復はがきの記入方法】

往信用はがき	表面	〒354-0004 下南畑568-1 難波田城資料館
	裏面	氏名(ふりがな)、性別、学校・学年、住所、電話番号
返信用はがき	表面	郵便番号、住所、氏名
	裏面	なにも書かないでください。

**7月のちよこっと体験**  
 子どもから大人まで気軽にできる昔体験です(原則無料、申込不要)。  
**とき・内容** 午後1時～3時  
 ※各20分程度

2日(土)	七タかざり
3日(日)	はたおり
9日(土)	ミニ手さげ袋作り
10日(日)	いろいろの日
16日(土)	手描きうちわ 費用 100円(材料代)
23日(土)	はたおり
30日(土)	墨流し

**内容** ガーランドスワッグ作り  
**定員** 各10人(申込順)  
**講師** 小笠原陽子氏(FEJドライボタニカル認定講師)  
**費用** 3,000円(花材代ほか)  
**申込** 7月4日(月)～31日(日)午前9時から直接または電話で



**ふるさと体験「藍の生葉染め」**  
 藍の葉で絹のストールを染めます。  
**とき** 7月24日(日)午前9時30分～正午  
 ※雨天時は7月31日(日)に延期  
**場所** 旧金子家住宅  
**定員** 6人(応募多数の場合は初参加の方優先)  
**講師** 河野悦子氏(染色愛好家)  
**費用** 2,500円(材料代)  
**申込** 7月1日(金)～10日(日)午前9時から電話で



**子ども裁縫教室**  
 縫い物の基本を習い作品を作ります。  
**とき** 8月3日(水)午前10時～午後2時  
**場所** 講座室  
**対象** 小中学生  
**定員** 12人(申込順)  
**指導** 美楽の会  
**費用** 300円(材料代)  
**申込** 7月23日(土)までに電話で

### 初心者向け



さんちやく袋  
(17×17cm)



ショルダーバッグ  
(19×18cm)

### 経験者向け



ポケットバッグ  
(15×12cm)



ペンケース  
(21×9cm)

## イベント

### デフサッカー体験教室

聴覚障がい者のサッカー「デフサッカー」を体験します。



**とき** 8月6日(土)午前10時～正午  
**場所** 市民総合体育館  
**対象** 市内在住、在学の小学4～6年生  
**定員** 30人(無料、応募多数の場合は抽選)  
**講師** 松元卓巳氏(デフサッカー日本代表)  
**申込** 申込用紙に記入し、7月20日(木)までに郵送、FAXまたは直接  
 ※市ホームページからも応募可

※詳しくは小学校を通じてお知らせします。

**申込先** 〒354-8511 (所在地は記載不要) 富士見市役所文化・スポーツ振興課

FAX 049-254-2000

☎文化・スポーツ振興課

☎049-252-7139



## 市民伝言板

このコーナーは市民の方から寄せられた情報を掲載しています。参加するときは、内容の確認を。

**掲載方法の問合せ** 秘書広報課 ☎049-256-9535

### イベント

#### ASUNARO 鶴瀬

**ラウンドダンス無料体験教室**…7月18日(祝)・25日(月)13:00～15:00/市民総合体育館/ルンバ中心の体験会。初めての方でも音楽にのれるようになります  
**ラウンドダンス初心者講習会**…8月1日～10月31日毎週月曜13:00～15:00/市民総合体育館ほか/ワルツ、ルンバ、チャチャなどを楽しく踊りましょう/入会金500円/参加費5,000円/横山 ☎049-251-2583

#### ギターアンサンブル ドルチェ

**ギター体験教室 クラシックギターを弾いてみよう!**…7月30日(土)14:00～15:30/みずほ台コミュニティセンター/小学3年生～大人/初心者向けの体験教室。よく知られている曲と一緒に合奏します/8人(申込順)/持ち物クラシックギター(貸し出しあり)、筆記用具/無料

**会員募集**…第2・4日曜10:00～12:00/みずほ台コミュニティセンター/子ども～大人/クラシックギターのアンサンブル/月会費3,000円/初心者歓迎/山田 ☎080-1067-5052

#### セタコンサート

7月6日(水)18:30開演(18:00開場)/キラリ☆ふじみ/諏訪コーラス、フルート、シュウミン(二胡)、中国琵琶/無料(整理券はキラリ☆ふじみ、鶴瀬公民館などで配布)/水野 ☎049-253-6863

#### サマーコンサート

7月24日(日)18:00開演(17:30開場)/キラリ☆ふじみ/コーラス、チェロ、吹奏楽/200人(先着順)/主催富士見市音楽連盟/無料/水野 ☎049-253-6863

#### お茶会ごっこ

7月28日(木)・30日(土)10:00～11:30/市民福祉活動センターぱれっと/小学生以上/みんなで楽しく茶道を学びます/1回300円(1回だけの参加も可)/主催瑞順庵/田中 ☎049-253-5210



富士見市マスコットキャラクター「ふわっぴー」

### 募集

#### 社交ダンスサークル「ピエロ」

月4回水曜19:00～20:30/水谷公民館/スタンダードおよびラテンの全10種目の練習/入会金1,000円/月会費4,000円/経験不問。無料体験あり/数 ☎080-3129-7538

#### 富士見日本語教室

①月4回火曜10:00～11:30②月4回金曜13:30～15:00③月4回土曜14:00～15:30/鶴瀬西交流センター/成人の方/日本語学習/年会費1,200円/森田 ☎090-4955-4389

#### Mani Bellydance

月3回月曜13:30～14:30/ピアザ☆ふじみ/30～60歳代の女性/アラブの曲にあわせてグループで踊っています/月会費4,500円/初心者歓迎/高橋 ☎080-3175-4900

#### 水谷剣友会

①毎週日曜10:00～12:00②毎週木曜19:00～21:00/水谷小体育館または市民総合体育館/小学1年生以上/剣道の練習/入会金1,000円/月会費500円/成島 ☎090-6036-4797

### くらしの



●6月6日現在●  
問環境課 ☎049-252-7100

#### ご利用ガイド

このコーナーは、不用になった品物のリユースを希望する方の橋渡しをする場です(無料のみ)。登録は3か月です。交渉結果はご連絡ください。

#### ゆずります

いす(折りたたみ式)/座いす(藤製)/フットマッサージャー/五月飾り/物干し台/毛糸(並太)/柔道着(2号)/つるせ台小ジャージ(上着130cm)/富士見台中夏用制服(男子用ズボンW69cm)/フィットネス用水着(女性用15号)/和装バッグ(ハード)/子ども用キャリーケース/犬用カート

#### ゆずってください

いす/ソファー(1人用)/大人用自転車(26インチ)/西みずほ台保育園体操着・カバン・帽子(100～120cm)/谷津幼稚園制服(男児用110～120cm)